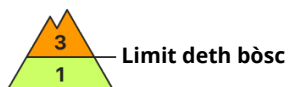
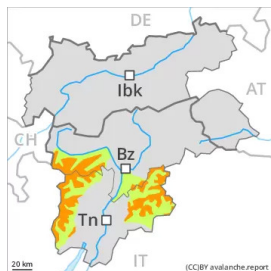


Grad de perih 3 - Mercat



Tendència: perih de lauegi constant
enDimenge 03 04 2022 →

Eth problèma de nhèu ventada recenta requerís atencion.

Damb era nhèu recenta e eth vent de feble a moderat de direcci3n variabla , s'an format plaques de vent. Aguestes pòden en quauqui endrets desencadenar-se ath pas d'un montanhaire e, de manèra isolada, arténher granes dimensions. Precaucion sustot apròp des crestes de totes es orientacions enes pales f3rça arribentes en c3tes nautes e z3nes de nauta montanha.

Ath delà son possibles de manèra f3rça isolada lauegi d'esguitlament basau e purgues. Sustot enes pales erbofes f3rça arribentes.

Celh de nhèu

Patrons de perih

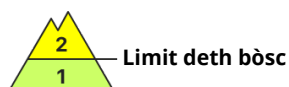
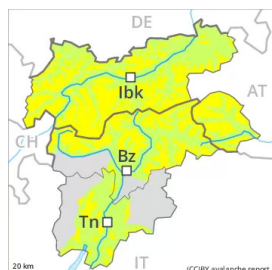
pp.6: heired, nhèu sense coesion e vent

An queigut de 20 a 40 cm de nhèu, locaument encara mès. Queiràn en periòde enquiath dissabte de 10 a 30 cm de nhèu, locaument encara mès. En quauqui casi era quantitat de nhèu qu'ei f3rça variabla a escala locau. Eth vent serà de feble a moderat. Es plaques de vent rep3sen ath dessus de coches trendes.

Tendència

Eth problèma de nhèu ventada recenta requerís atencion. Son possibles lauegi de nhèu sense coesion. Especiaument en cas de radiaci3n solara.

Grad de perih 2 - Moderat



Tendència: perih de lauegi constant
enDimenge 03 04 2022 →

Eth problèma de nhèu ventada recenta requerís atencion.

Damb era nhèu recenta e eth vent de feble a moderat de direcci3n variabla , s'an format plaques de vent. Aguestes pòden en quauqui endrets desencadenar-se ath pas d'un montanhaire e arténher mida mejana. Precaucion sustot apròp des crestes de totes es orientacions enes pales f3rça arribentes en còtes nautes e zònes de nauta montanha.

Ath delà son possibles de manèra f3rça isolada lauegi d'esguitlament basau e purgues. Sustot enes sectors mès afectadi pes precipitacions enes pales erbofes f3rça arribentes.

Celh de nhèu

Patrons de perih

pp.6: heired, nhèu sense coesion e vent

An queigut de 10 a 20 cm de nhèu, locaument encara mès. Queirà en periòde enquiath dissabte de 10 a 30 cm de nhèu, locaument encara mès. En quauqui casi era quantitat de nhèu qu'ei f3rça variabla a escala locau. Eth vent serà de feble a moderat. Es plaques de vent repòsen ath dessús de coches trendes.

Tendència

Eth problèma de nhèu ventada recenta requerís atencion. Son possibles lauegi de nhèu sense coesion. Especiaument en cas de radiaci3n solara.