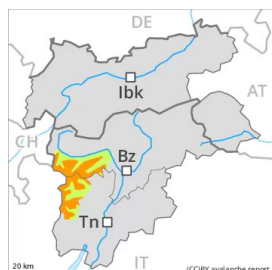




## Gefahrenstufe 3 - Erheblich



**Tendenz: Lawinengefahr bleibt gleich** →  
am Montag, den 04.04.2022

Frischer Trieb Schnee in Kammlagen aller Expositionen. Mit der Sonneneinstrahlung sind Lockerschneelawinen zu erwarten.

Mit Neuschnee und schwachem bis mäßigem Wind aus wechselnden Richtungen entstanden Trieb Schneeansammlungen. Diese können stellenweise von einzelnen Wintersportlern ausgelöst werden und vereinzelt groß werden. In der Höhe nehmen Anzahl und Größe der Gefahrenstellen zu. Vorsicht vor allem in Kammlagen aller Expositionen an sehr steilen Hängen in hohen Lagen und im Hochgebirge.

Die spontane Aktivität von Lockerschneelawinen nimmt mit der Sonneneinstrahlung zu. Dies an extrem steilen Hängen.

Zudem sind sehr vereinzelt Gleitschneelawinen und Rutsche möglich, besonders an sehr steilen Grashängen.

## Schneedecke

### Gefahrenmuster

gm.6: lockerer Schnee und Wind

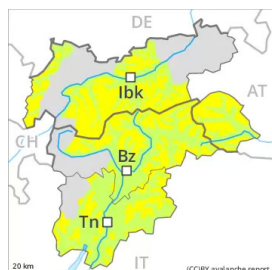
In den letzten Tagen fielen verbreitet 25 bis 50 cm Schnee, lokal auch mehr. Teilweise liegen kleinräumig stark unterschiedliche Schneehöhen. Der Wind blies schwach bis mäßig. Die Trieb Schneeansammlungen liegen auf weichen Schichten.

## Tendenz

Frischen Trieb Schnee beachten. Es sind Lockerschneelawinen zu erwarten, vor allem bei Sonneneinstrahlung.



## Gefahrenstufe 2 - Mäßig



**Tendenz: Lawinengefahr bleibt gleich** →  
am Montag, den 04.04.2022

Frischer Trieb Schnee in Kammlagen aller Expositionen. Mit der Sonneneinstrahlung sind Lockerschneelawinen zu erwarten.

Mit Neuschnee und schwachem bis mäßigem Wind aus wechselnden Richtungen entstanden Trieb Schneeansammlungen. Diese können stellenweise von einzelnen Wintersportlern ausgelöst werden und mittlere Größe erreichen. In der Höhe nehmen Anzahl und Größe der Gefahrenstellen zu. Vorsicht vor allem in Kammlagen aller Expositionen an sehr steilen Hängen in hohen Lagen und im Hochgebirge. Die spontane Aktivität von Lockerschneelawinen nimmt mit der Sonneneinstrahlung zu. Dies an extrem steilen Hängen.

Zudem sind sehr vereinzelt Gleitschneelawinen und Rutsche möglich, besonders in den Hauptniederschlagsgebieten an sehr steilen Grashängen.

### Schneedecke

#### Gefahrenmuster

gm.6: lockerer Schnee und Wind

In den letzten Tagen fielen verbreitet 20 bis 40 cm Schnee, lokal auch mehr. Teilweise liegen kleinräumig stark unterschiedliche Schneehöhen. Der Wind blies schwach bis mäßig. Die Trieb Schneeansammlungen liegen auf weichen Schichten.

### Tendenz

Frischen Trieb Schnee beachten. Es sind Lockerschneelawinen zu erwarten, vor allem bei Sonneneinstrahlung.



## Gefahrenstufe 1 - Gering



**Tendenz: Lawinengefahr bleibt gleich** →

am Montag, den 04.04.2022

Mit der Sonneneinstrahlung sind meist kleine Lockerschneelawinen zu erwarten.

Die spontane Aktivität von kleinen Lockerschneelawinen nimmt mit der Sonneneinstrahlung zu. Dies an extrem steilen Hängen.

Mit Neuschnee und schwachem bis mäßigem Wind aus wechselnden Richtungen entstanden Tribschneeansammlungen. Diese können vereinzelt von einzelnen Wintersportlern ausgelöst werden, sind aber meist klein. In der Höhe nehmen Anzahl und Größe der Gefahrenstellen zu. Diese Gefahrenstellen liegen in Kammlagen in hohen Lagen.

### Schneedecke

#### Gefahrenmuster

gm.6: lockerer schnee und wind

In den letzten Tagen fielen verbreitet 10 bis 20 cm Schnee, lokal auch mehr. Der Wind blies schwach bis mäßig. Die Tribschneeansammlungen liegen auf weichen Schichten.

### Tendenz

Es sind Lockerschneelawinen zu erwarten, vor allem bei Sonneneinstrahlung.