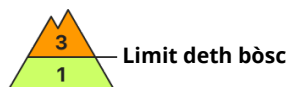
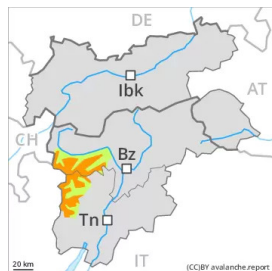




## Grad de perih 3 - Mercat



**Tendència: perih de lauegi constant**

enDeluns 04 04 2022



Nhèu ventada recenta apròp des crestes de totes es orientacions. A conseqüència dera radiacion solara, son probables lauegi de nhèu sense coesion.

Damb era nhèu recenta e eth vent de feble a moderat de direccion variabla , s'an format plaques de vent. Aquestes pòden en quauqui endrets desencadenar-se ath pas d'un montanhaire e, de manèra isolada, arténher granes dimensions. En altitud, eth nombre e era extension des endrets perihosi aumentarà. Precaucion sustot apròp des crestes de totes es orientacions enes pales fòrça arribentes en còtes nautes e zònes de nauta montanha.

Damb era radiacion solara, era activitat de lauegi de nhèu sense coesion naturaus disminuirà. Açò s'aplique enes pales extrèmament arribentes.

Ath delà son possibles de manèra fòrça isolada lauegi d'esguitlament basau e purgues. Sustot enes pales erboses fòrça arribentes.

## Celh de nhèu

### Patrons de perih

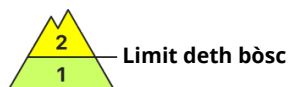
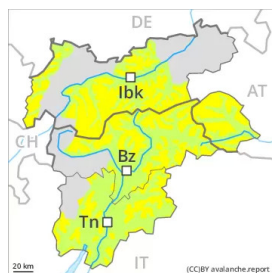
pp.6: heired, nhèu sense coesion e vent

Enes darrèri dies an queigut en una àrea extensa de 25 a 50 cm de nhèu, locaument encara mès. En quauqui casi era quantitat de nhèu qu'ei fòrça variabla a escala locau. Eth vent a estat de feble a moderat. Es plaques de vent repòsen ath dessús de coches trendes.

## Tendència

Eth problèma de nhèu ventada recenta requerís atencion. Son probables lauegi de nhèu sense coesion. Especiaument en cas de radiacion solara.

## Grad de perilh 2 - Moderat



**Tendència: perilh de lauegi constant** →

enDeluns 04 04 2022

Nhèu ventada recenta apròp des crestes de totes es orientacions. A conseqüència dera radiacion solara, son probables lauegi de nhèu sense coesion.

Damb era nhèu recenta e eth vent de feble a moderat de direccion variabla , s'an format plaques de vent. Aguestes pòden en quauqui endrets desencadenar-se ath pas d'un montanhaire e arténher mida mejana. En altitud, eth nombre e era extension des endrets perilhosi aumentarà. Precaucion sustot apròp des crestes de totes es orientacions enes pales fòrça arribentes en còtes nautes e zònes de nauta montanha. Damb era radiacion solara, era activitat de lauegi de nhèu sense coesion naturaus disminuirà. Açò s'aplique enes pales extrèmament arribentes.

Ath delà son possibles de manèra fòrça isolada lauegi d'esguitlament basau e purgues. Sustot enes sectors mès afectadi pes precipitacions enes pales erbooses fòrça arribentes.

## Celh de nhèu

### Patrons de perilh

pp.6: heired, nhèu sense coesion e vent

Enes darrèri dies an queigut en una àrea extensa de 20 a 40 cm de nhèu, locaument encara mès. En quauqui casi era quantitat de nhèu qu'ei fòrça variabla a escala locau. Eth vent a estat de feble a moderat. Es plaques de vent repòsen ath dessus de coches trendes.

## Tendència

Eth problèma de nhèu ventada recenta requerís atencion. Son probables lauegi de nhèu sense coesion. Especiaument en cas de radiacion solara.



## Grad de perilh 1 - Fèble



**Tendència: perilh de lauegi constant** →

enDeluns 04 04 2022

A conseqüència dera radiacion solara, son probables lauegi de nhèu sense coesion aumens de mida petita.

Damb era radiacion solara, era activitat de lauegi de nhèu sense coesion petites naturaus disminuirà. Açò s'aplique enes pales extrèmament arribentes.

Damb era nhèu recenta e eth vent de feble a moderat de direccion variabla , s'an format plaques de vent. Aguestes pòden de manèra isolada desencadenar-se ath pas d'un montanhaire, mès majoritariament arribar a dimensions petites. En altitud, eth nombre e era extension des endrets perilhosi aumentarà. Aguesti endrets perilhosi se tròben apròp des crestes en còtes nautes.

### Celh de nhèu

#### Patrons de perilh

pp.6: heired, nhèu sense coesion e vent

Enes darrèri dies an queigut en una àrea extensa de 10 a 20 cm de nhèu, locaument encara mès. Eth vent a estat de feble a moderat. Es plaques de vent repòsen ath dessús de coches trendes.

### Tendència

Son probables lauegi de nhèu sense coesion. Especiaument en cas de radiacion solara.