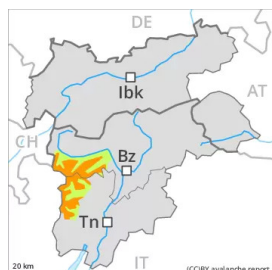




Degré de danger 3 - Marqué



Tendance: danger d'avalanche constant →

le Lundi 04 04 2022

Neige fraîche soufflée à proximité des crêtes à toutes les expositions. Des avalanches de neige meuble sont à attendre avec le rayonnement solaire.

Des accumulations de neige soufflée se sont formées avec la neige fraîche et le vent de direction variable faible à modéré. Celles-ci peuvent par endroits être déclenchées par un seul amateur de sports d'hiver et atteindre une grande taille de manière isolée. En altitude le nombre et l'étendue des endroits dangereux augmentent. Prudence surtout à proximité des crêtes à toutes expositions sur les pentes très raides à haute altitude et en haute montagne.

Avec le rayonnement solaire l'activité des avalanches de neige meuble spontanées augmente. Ceci sur les pentes extrêmement raides.

En outre, de très rares avalanches de glissement et coulées sont possibles, notamment sur les pentes très raides herbeuses.

Manteau neigeux

Modèles de danger

md.6: froid, neige légère et vent

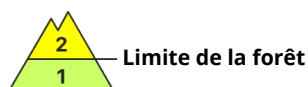
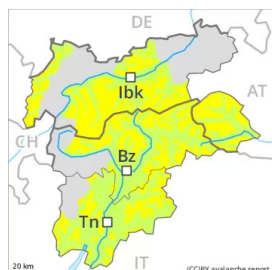
Dans les derniers jours il est tombé en général de 25 à 50 cm de neige, localement plus. Parfois on trouve des hauteurs de neige très différentes à petite échelle. Le vent a soufflé faiblement à modérément. Les accumulations de neige soufflée reposent sur des couches meubles.

Tendance

Neige récemment soufflée à surveiller. Des avalanches de neige meuble sont à attendre, surtout en cas de rayonnement solaire.



Degré de danger 2 - Limité



Tendance: danger d'avalanche constant →

le Lundi 04 04 2022

Neige fraîche soufflée à proximité des crêtes à toutes les expositions. Des avalanches de neige meuble sont à attendre avec le rayonnement solaire.

Des accumulations de neige soufflée se sont formées avec la neige fraîche et le vent de direction variable faible à modéré. Celles-ci peuvent par endroits être déclenchées par un seul amateur de sports d'hiver et atteindre une taille moyenne. En altitude le nombre et l'étendue des endroits dangereux augmentent. Prudence surtout à proximité des crêtes à toutes expositions sur les pentes très raides à haute altitude et en haute montagne.

Avec le rayonnement solaire l'activité des avalanches de neige meuble spontanées augmente. Ceci sur les pentes extrêmement raides.

En outre, de très rares avalanches de glissement et coulées sont possibles, notamment dans les régions concernées par les précipitations principales sur les pentes très raides herbeuses.

Manteau neigeux

Modèles de danger

md.6: froid, neige légère et vent

Dans les derniers jours il est tombé en général de 20 à 40 cm de neige, localement plus. Parfois on trouve des hauteurs de neige très différentes à petite échelle. Le vent a soufflé faiblement à modérément. Les accumulations de neige soufflée reposent sur des couches meubles.

Tendance

Neige récemment soufflée à surveiller. Des avalanches de neige meuble sont à attendre, surtout en cas de rayonnement solaire.