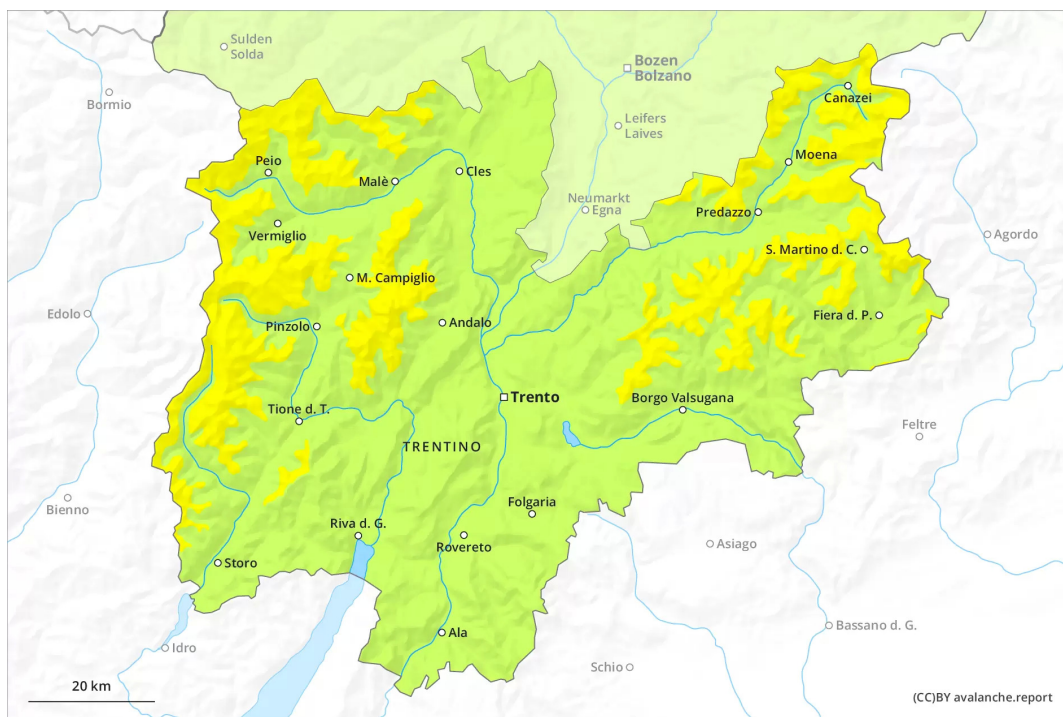
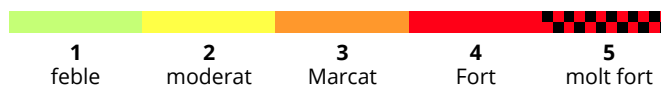
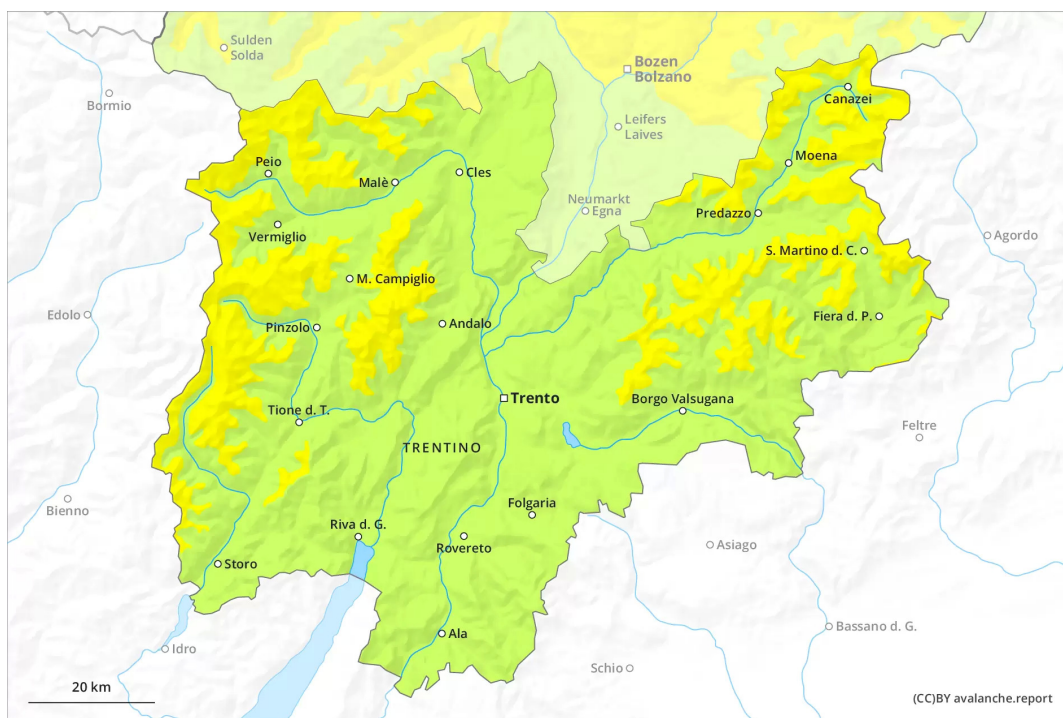




AM

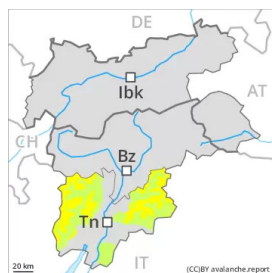


PM





Grau de Perill 2 - Moderat



Tendència: Perill d'allaus constant →

enDijous 07 04 2022

El problema de neu ventada recent és la principal font de perill. A conseqüència de l'augment de la temperatura diürna i la radiació solar, són possibles allaus de neu humida i molt humida de mida petita i mitjana.

Durant els darrers dies, amb la neu recent i el vent de direcció variable, s'han format plaques de vent sobretot en altitud. Aquestes poden en alguns indrets ser desencadenades com a mínim per una sobrecàrrega forta i assolir mida mitjana. Precaució sobretot prop de les carenes, a canals i cubetes als vessants molt inclinats en cotes altes.

Amb la radiació i l'escalfament, l'activitat d'allaus naturals disminuirà. Especialment als vessants molt inclinats per sota dels 2200 m aproximadament i a la base de parets rocoses.

A més són possibles allaus de llicament basal de mida petita i mitjana. Sobretot als vessants herbosos molt inclinats.

Mantell de neu

Patrons de perill

pp.10: escenari de primavera

El mantell de neu vell és estable en molts indrets. Les acumulacions de neu ventada més recents romanen en part inestables sobretot en vessants obacs molt inclinats en cotes mitges i altes. En alguns casos els gruixos de neu varien molt per la influència del vent. Per sota del límit del bosc en general no hi ha prou neu per la pràctica dels esports d'hivern.

Tendència

Amb l'escalfament, l'activitat d'allaus humides i molt humides naturals disminuirà. Especialment als vessants assolellats molt inclinats.



Grau de Perill 1 - Feble



Tendència: Perill d'allaus constant →
enDijous 07 04 2022

El problema de neu ventada recent és la principal font de perill. A conseqüència de l'augment de la temperatura diürna i la radiació solar, són possibles allaus de neu humida i molt humida de mida petita i mitjana.

Durant els darrers dies, amb la neu recent i el vent de direcció variable, s'han format plaques de vent sobretot en altitud. Aquestes poden en alguns indrets ser desencadenades com a mínim per una sobrecàrrega forta i assolir mida mitjana. Precaució sobretot prop de les carenes, a canals i cubetes als vessants molt inclinats en cotes altes.

Amb la radiació i l'escalfament, l'activitat d'allaus naturals disminuirà. Especialment als vessants molt inclinats per sota dels 2400 m aproximadament i a la base de parets rocoses.

A més són possibles allaus de llicament basal de mida petita i mitjana. Sobretot als vessants herbosos molt inclinats.

Mantell de neu

El mantell de neu vell és estable en molts indrets. Les acumulacions de neu ventada més recents romanen en part inestables sobretot en vessants obacs molt inclinats en cotes mitges i altes. En alguns casos els gruixos de neu varien molt per la influència del vent. Per sota del límit del bosc en general no hi ha prou neu per la pràctica dels esports d'hivern.

Tendència

A conseqüència de l'augment de la temperatura diürna i la radiació solar, són possibles allaus de neu humida i molt humida.