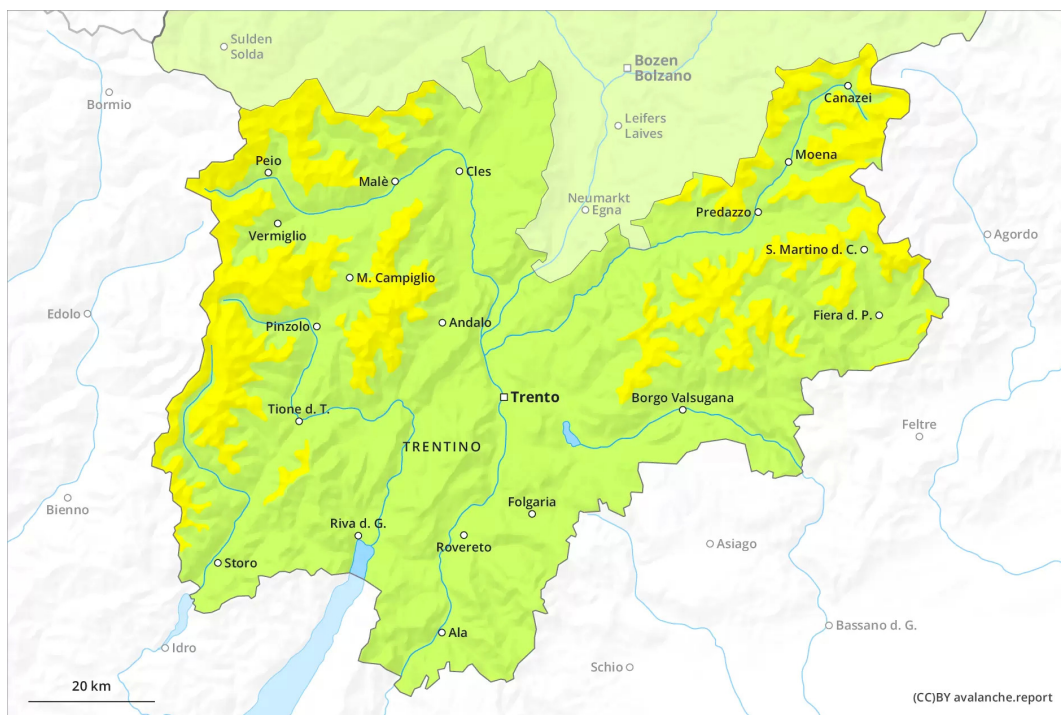
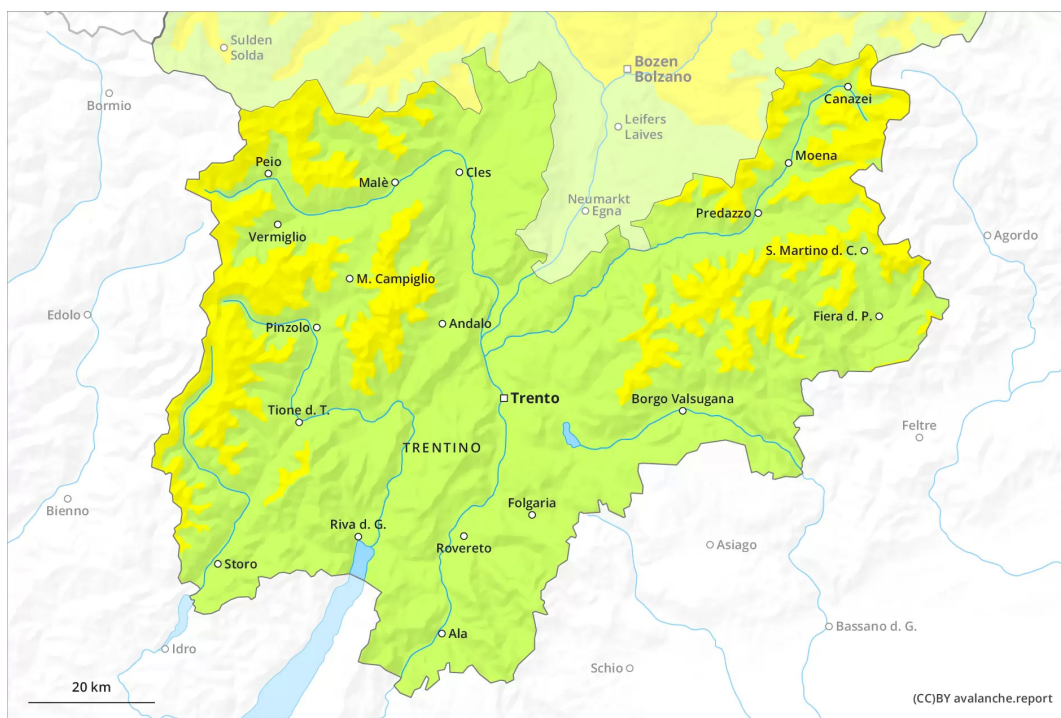




Matin

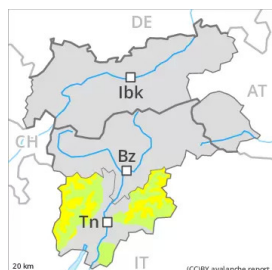


Après-midi





Degré de danger 2 - Limité



Tendance: danger d'avalanche constant →

le jeudi 07 04 2022

Neige récemment soufflée constituant le danger principal. Des avalanches humides et mouillées de petite et moyenne taille sont possibles avec le réchauffement diurne et le rayonnement solaire.

Des accumulations de neige soufflée se sont formées avec la neige fraîche et le vent de direction variable dans les derniers jours surtout en altitude. Celles-ci peuvent par endroits être déclenchées avec en général une surcharge importante et atteindre une taille moyenne. Prudence surtout à proximité des crêtes, dans les combes et couloirs sur les pentes très raides à haute altitude.

Avec le radoucissement et le rayonnement solaire l'activité des avalanches spontanées augmente, surtout sur les pentes très raides en dessous d'environ 2200 m et au pied des parois rocheuses.

En outre, des avalanches de glissement de petite et moyenne taille sont possibles, notamment sur les pentes très raides herbeuses.

Manteau neigeux

Modèles de danger

md.10: situation de printemps

En général le manteau neigeux ancien est stable. Les accumulations plus récentes de neige soufflée restent parfois fragiles particulièrement sur les pentes très raides à l'ombre à moyenne et haute altitude. Parfois on trouve suivant l'influence du vent des hauteurs de neiges très différentes. Sous la limite de la forêt il y a en général trop peu de neige pour les sports d'hiver.

Tendance

Avec le radoucissement l'activité des avalanches humides et mouillées spontanées augmente, surtout sur les pentes très raides ensoleillées.



Degré de danger 1 - Faible



Tendance: danger d'avalanche constant →

le jeudi 07 04 2022

Neige récemment soufflée constituant le danger principal. Des avalanches humides et mouillées de petite et moyenne taille sont possibles avec le réchauffement diurne et le rayonnement solaire.

Des accumulations de neige soufflée se sont formées avec la neige fraîche et le vent de direction variable dans les derniers jours surtout en altitude. Celles-ci peuvent par endroits être déclenchées avec en général une surcharge importante et atteindre une taille moyenne. Prudence surtout à proximité des crêtes, dans les combes et couloirs sur les pentes très raides à haute altitude.

Avec le radoucissement et le rayonnement solaire l'activité des avalanches spontanées augmente, surtout sur les pentes très raides en dessous d'environ 2400 m et au pied des parois rocheuses.

En outre, des avalanches de glissement de petite et moyenne taille sont possibles, notamment sur les pentes très raides herbeuses.

Manteau neigeux

En général le manteau neigeux ancien est stable. Les accumulations plus récentes de neige soufflée restent parfois fragiles particulièrement sur les pentes très raides à l'ombre à moyenne et haute altitude. Parfois on trouve suivant l'influence du vent des hauteurs de neiges très différentes. Sous la limite de la forêt il y a en général trop peu de neige pour les sports d'hiver.

Tendance

Avec le réchauffement diurne et le rayonnement solaire des avalanches humides et mouillées sont possibles.