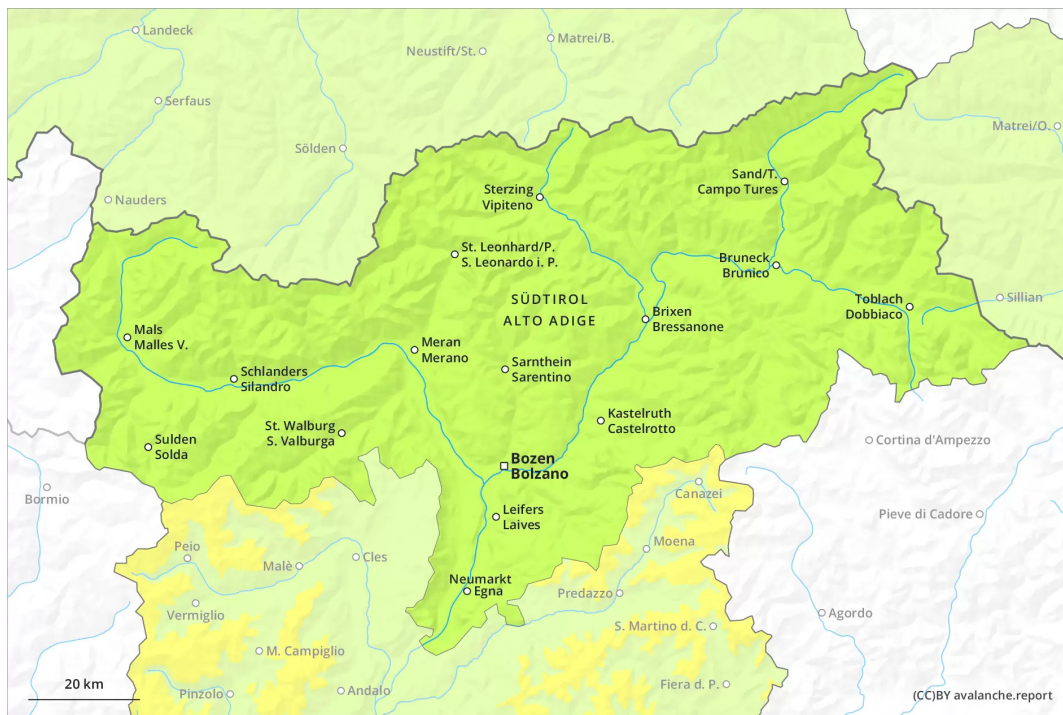
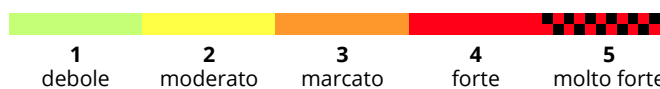
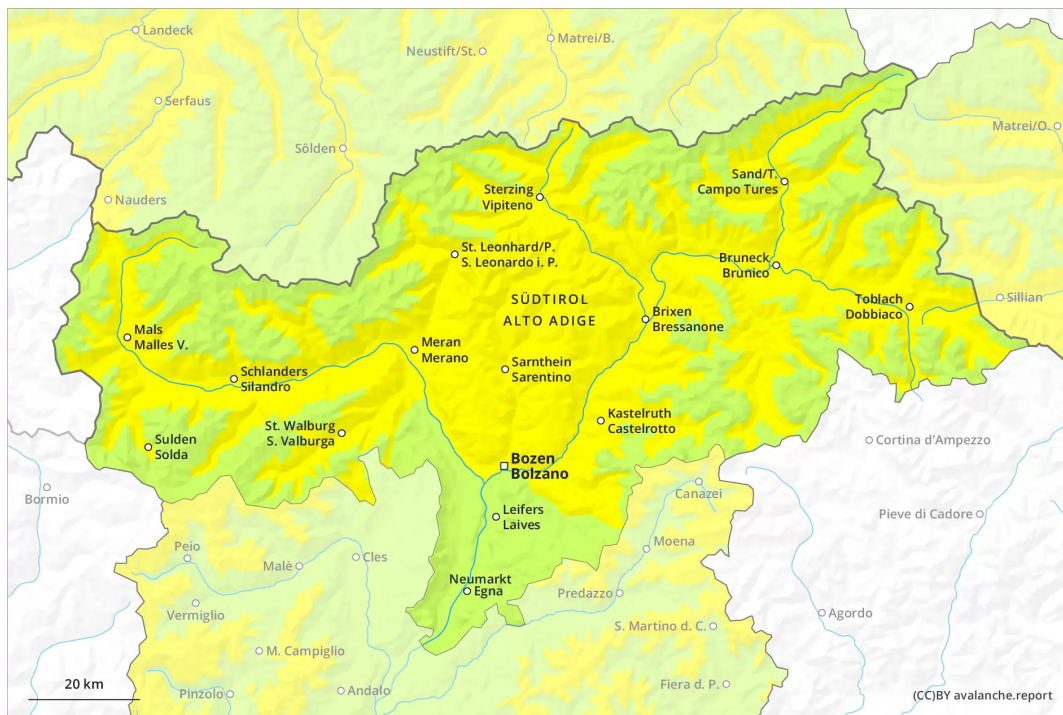


Mattina



pomeriggio



Grado Pericolo 2 - Moderato

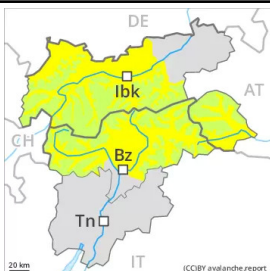
AM:



Tendenza: Pericolo valanghe stabile →

per Giovedì il 07.04.2022

PM:



Tendenza: Pericolo valanghe stabile →

per Giovedì il 07.04.2022

La neve ventata recente richiede attenzione. Nel corso della giornata aumento del pericolo di colate umide e bagnate.

Al mattino predominano generalmente condizioni piuttosto favorevoli. Gli ultimi accumuli di neve ventata di lunedì possono in parte ancora subire un distacco provocato sui pendii ripidi ombreggiati ad alta quota e in alta montagna. Isolati punti pericolosi si trovano principalmente nelle zone in prossimità delle creste e dei passi al di sopra dei 2600 m circa.

Con il rialzo termico e l'irradiazione solare diurni, nel corso della giornata il pericolo di colate umide e bagnate aumenterà. Le valanghe bagnate possono in alcuni punti distaccarsi in seguito al passaggio di un singolo appassionato di sport invernali e raggiungere dimensioni medie. Attenzione sui pendii ripidi esposti a est, sud e ovest al di sotto dei 2600 m circa, come pure a tutte le esposizioni al di sotto dei 2400 m circa. Inoltre sono possibili isolate valanghe per scivolamento di neve, soprattutto nelle regioni più colpite dalle precipitazioni sui pendii erbosi molto ripidi.

Manto nevoso

Situazione tipo

st.10: situazione primaverile

st.6: neve fresca fredda a debole coesione e vento

I nuovi accumuli di neve ventata si sono legati piuttosto bene con la neve vecchia. Il manto di neve vecchia è stabile in molti punti.

Il sole e il calore causeranno nel corso della giornata un ammorbidimento del manto nevoso.

Tendenza

La principale fonte di pericolo è costituita da valanghe bagnate e per scivolamento di neve.

Grado Pericolo 1 - Debole

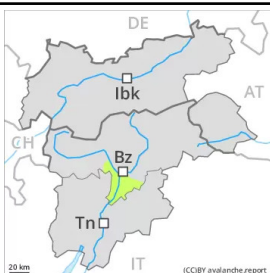
AM:



Tendenza: Pericolo valanghe stabile →

per Giovedì il 07.04.2022

PM:



Tendenza: Pericolo valanghe stabile →

per Giovedì il 07.04.2022

Nel corso della giornata aumento del pericolo di colate umide e bagnate.

Al mattino predominano generalmente condizioni piuttosto favorevoli. Con il rialzo termico e l'irradiazione solare diurni, nel corso della giornata il pericolo di colate umide e bagnate aumenterà. Le valanghe bagnate possono in alcuni punti distaccarsi già in seguito al passaggio di un singolo appassionato di sport invernali, tuttavia raggiungere per lo più piccole dimensioni.

Manto nevoso

Situazione tipo

st.10: situazione primaverile

Il manto nevoso è stabile a livello generale. Il sole e il calore causeranno nel corso della giornata un ammorbidimento del manto nevoso. È generalmente presente troppa poca neve per la pratica degli sport invernali.

Tendenza

La principale fonte di pericolo è costituita da colate bagnate di neve a debole coesione.