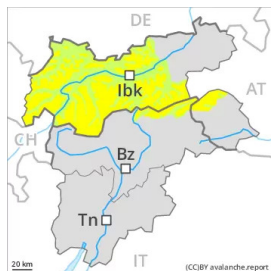


Grado de Peligro 2 - Limitado



Tendencia: peligro de aludes sin cambios →
en Lunes 11 04 2022

El problema de nieve venteada reciente debe ser evaluado con atención.

Las placas de viento más recientes son en parte inestables. Ellas deberían ser evaluadas con cautela sobre todo en laderas umbrías inclinadas por encima de los 2200 m aproximadamente. Los lugares peligrosos se encuentran especialmente cerca de cordales, en canales y cubetas. Los lugares peligrosos y los puntos de desencadenamiento aumentarán con la altitud. Los aludes pueden alcanzar un tamaño mediano.

Con la radiación solar, en las laderas extremadamente inclinadas son posibles avalanchas de nieve sin cohesión de tamaño pequeño a mediano.

Esto se aplica especialmente en los sectores más afectados por las precipitaciones.

Manto nivoso

Patrones de peligro (pp.6: frío, nieve suelta y viento)

En una zona amplia desde el sábado se han acumulado de 5 a 15 cm de nieve, localmente más. El viento fuerte ha transportado la nieve reciente y, en parte, la nieve antigua. Las acumulaciones de nieve venteada descansan encima de capas blandas sobre todo en laderas umbrías inclinadas en cotas altas y zonas de alta montaña. El domingo se formarán placas de viento adicionales sobre todo en altitud. El manto de nieve antiguo es estable de manera generalizada.

En cotas bajas y medias:

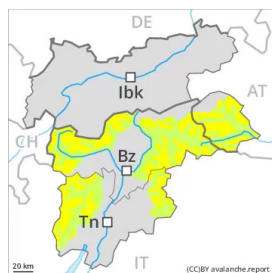
Con las bajas temperaturas, el manto de nieve se ha consolidado.

Tendencia

Las condiciones del tiempo favorecerán una rápida estabilización de las placas de viento.

Con la radiación y el calentamiento, la actividad de aludes de nieve sin cohesión pequeños y medianos naturales disminuirá.

Grado de Peligro 2 - Limitado



Tendencia: peligro de aludes sin cambios →
en Lunes 11/04/2022

El problema de nieve venteada reciente debe ser evaluado con atención.

Las placas de viento de los últimos días son en parte aún inestables. Ellas deberían ser evaluadas con cautela sobre todo en laderas umbrías inclinadas por encima de los 2400 m aproximadamente. Los lugares peligrosos se encuentran especialmente cerca de cordales, en canales y cubetas. Line: en altura, los lugares peligrosos son más frecuentes.

Con la radiación solar, en las laderas extremadamente inclinadas son posibles avalanchas de nieve sin cohesión de tamaño pequeño a mediano.

Manto nivoso

Patrones de peligro

pp.6: frío, nieve suelta y viento

En algunos sectores desde el sábado se han acumulado de 5 a 15 cm de nieve, localmente más. El viento fuerte ha transportado la nieve reciente y, en parte, la nieve antigua. Las acumulaciones de nieve venteada descansan encima de capas blandas sobre todo en laderas umbrías inclinadas por encima de los 2400 m aproximadamente. El domingo se formarán placas de viento adicionales sobre todo en altitud. Ellas son en su mayoría más bien pequeñas.

Con el enfriamiento, el sábado el manto de nieve se ha consolidado.

Tendencia

Las condiciones del tiempo favorecerán una estabilización de las placas de viento. Con la radiación y el calentamiento, la actividad de aludes de nieve muy húmeda disminuirá.

Grado de Peligro 1 - Débil



Tendencia: peligro de aludes sin cambios →
en Lunes 11/04/2022

El problema de nieve venteada reciente requiere atención.

Con el viento fuerte del norte, el sábado se han formado placas de viento. Las acumulaciones de nieve venteada son en su mayoría solo pequeñas y en algunos casos propensas al desencadenamiento. Algunos lugares peligrosos se encuentran sobre todo en las laderas extremadamente inclinadas. Line: en altura, los lugares peligrosos son más frecuentes.

Con la radiación solar, en las laderas extremadamente inclinadas son posibles avalanchas de nieve sin cohesión de tamaño pequeño y, localmente, mediano.

Manto nivoso

Patrones de peligro

pp.6: frío, nieve suelta y viento

En algunos sectores desde el sábado se han acumulado de 5 a 10 cm de nieve. El viento fuerte ha transportado la nieve reciente y, en parte, la nieve antigua. Las acumulaciones de nieve venteada descansan encima de capas blandas sobre todo en laderas umbrías inclinadas por encima de los 2400 m aproximadamente. El domingo se formarán placas de viento adicionales sobre todo en altitud. Ellas son en su mayoría solo pequeñas.

Con el enfriamiento, el sábado el manto de nieve se ha consolidado. En todas las orientaciones así como en todas las cotas hay menos nieve de lo habitual.

Tendencia

Con la radiación y el calentamiento, la actividad de aludes de nieve muy húmeda pequeños disminuirá.