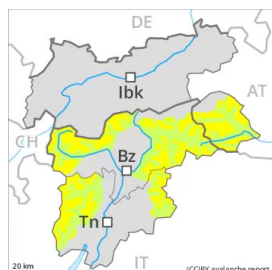




Degré de danger 2 - Limité



Tendance: danger d'avalanche constant →

leLundi 11 04 2022

Neige récemment soufflée à évaluer avec précaution.

Les accumulations de neige soufflée des derniers jours sont partiellement encore fragiles. Elles devraient être évaluées avec prudence surtout sur les pentes raides à l'ombre au-dessus d'environ 2400 m. Les endroits dangereux se situent spécialement à proximité des crêtes, dans les combes et couloirs. En altitude les endroits dangereux sont plus fréquents.

Avec le rayonnement solaire des avalanches de neige meuble de petite à moyenne taille sont possibles sur les pentes extrêmement raides.

Manteau neigeux

Modèles de danger

md.6: froid, neige légère et vent

Depuis samedi il est tombé dans certaines régions de 5 à 15 cm de neige, localement plus. Le vent fort a transporté la neige fraîche, et partiellement aussi la neige ancienne. Les accumulations de neige soufflée reposent sur des couches meubles surtout sur les pentes raides à l'ombre au-dessus d'environ 2400 m.

Des accumulations de neige soufflée supplémentaires se forment dimanche surtout en altitude. Elles sont généralement plutôt petites.

Avec le refroidissement le manteau neigeux s'est solidifié samedi.

Tendance

Les conditions météorologiques favorisent une stabilisation des accumulations de neige soufflée. Avec le radoucissement et le rayonnement solaire l'activité des avalanches humides augmente.



Degré de danger 1 - Faible



Tendance: danger d'avalanche constant →

le Lundi 11 04 2022

Neige récemment soufflée à surveiller.

Avec le vent de nord fort, des accumulations de neige soufflée se sont formées samedi. Les accumulations de neige soufflée sont généralement uniquement petites et en partie fragiles. Quelques endroits dangereux se situent surtout sur les pentes extrêmement raides. En altitude les endroits dangereux sont plus fréquents.

Avec le rayonnement solaire des avalanches de neige meuble de petite et rarement moyenne taille sont possibles sur les pentes extrêmement raides.

Manteau neigeux

Modèles de danger

md.6: froid, neige légère et vent

Depuis samedi il est tombé dans certaines régions de 5 à 10 cm de neige. Le vent fort a transporté la neige fraîche, et partiellement aussi la neige ancienne. Les accumulations de neige soufflée reposent sur des couches meubles surtout sur les pentes raides à l'ombre au-dessus d'environ 2400 m. Des accumulations de neige soufflée supplémentaires se forment dimanche surtout en altitude. Elles sont généralement uniquement petites.

Avec le refroidissement le manteau neigeux s'est solidifié samedi. À toutes les expositions ainsi qu'à toutes les altitudes on observe moins de neige que d'habitude.

Tendance

Avec le radoucissement et le rayonnement solaire l'activité des petites avalanches humides augmente.