



Grau de Perill 2 - Moderat



Tendència: Perill d'allaus constant →

enDilluns 11 04 2022

El problema de neu ventada recent ha de ser avaluat amb atenció.

Les plaques de vent més recents són en part inestables. Elles haurien de ser avaluades amb cautela sobretot en vessants obacs inclinats per sobre dels 2200 m aproximadament. Els indrets perillosos es troben especialment prop de carenes, en canals i cubetes. Els indrets perillosos i els punts de desencadenament augmentaran amb l'altitud. Les allaus poden atènyer mida mitjana.

Amb la radiació solar, als vessants extremadament inclinats són possibles allaus de neu sense cohesió de mida petita a mitjana.

Això s'aplica especialment als sectors més afectats per les precipitacions.

Mantell de neu

Patrons de perill

pp.6: neu freda i incohesiva i vent

En una zona àmplia des del dissabte han caigut de 5 a 15 cm de neu, localment encara més. El vent fort ha transportat la neu recent i, en part, també la neu vella. Les acumulacions de neu ventada descansen a sobre de capes toves sobretot en vessants obacs inclinats en cotes altes i zones d'alta muntanya. El diumenge es formaran plaques de vent addicionals sobretot en altitud. El mantell de neu vell és estable de manera generalitzada.

A cotes baixes i mitges:

Amb les baixes temperatures, el mantell de neu s'ha consolidat.

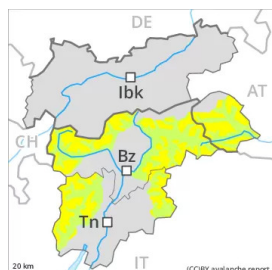
Tendència

Les condicions del temps afavoriran una ràpida estabilització de les plaques de vent.

Amb la radiació i l'escalfament, l'activitat d'allaus de neu sense cohesió petites i mitjanes naturals disminuirà.



Grau de Perill 2 - Moderat



Tendència: Perill d'allaus constant →

enDilluns 11 04 2022

El problema de neu ventada recent ha de ser avaluat amb atenció.

Les plaques de vent dels darrers dies són en part encara inestables. Elles haurien de ser avaluades amb cautela sobretot en vessants obacs inclinats per sobre dels 2400 m aproximadament. Els indrets perillosos es troben especialment prop de carenes, en canals i cubetes. En altitud, els indrets perillosos són més freqüents.

Amb la radiació solar, als vessants extremadament inclinats són possibles allaus de neu sense cohesió de mida petita a mitjana.

Mantell de neu

Patrons de perill

pp.6: neu freda i incohesiva i vent

En alguns sectors des del dissabte han caigut de 5 a 15 cm de neu, localment encara més. El vent fort ha transportat la neu recent i, en part, també la neu vella. Les acumulacions de neu ventada descansen a sobre de capes toves sobretot en vessants obacs inclinats per sobre dels 2400 m aproximadament. El diumenge es formaran plaques de vent addicionals sobretot en altitud. Elles són majoritàriament més aviat petites.

Amb el refredament, el dissabte el mantell de neu s'ha consolidat.

Tendència

Les condicions del temps afavoriran una estabilització de les plaques de vent. Amb la radiació i l'escalfament, l'activitat d'allaus molt humides disminuirà.



Grau de Perill 1 - Feble



Tendència: Perill d'allaus constant →

enDilluns 11 04 2022

El problema de neu ventada recent requereix atenció.

Amb el vent fort del nord, el dissabte s'han format plaques de vent. Les acumulacions de neu ventada són majoritàriament només petites i en alguns casos propenses al desencadenament. Alguns indrets perillosos es troben sobretot als vessants extremadament inclinats. En altitud, els indrets perillosos són més freqüents.

Amb la radiació solar, als vessants extremadament inclinats són possibles allaus de neu sense cohesió de mida petita i, localment, mitjana.

Mantell de neu

Patrons de perill

pp.6: neu freda i incohesiva i vent

En alguns sectors des del dissabte han caigut de 5 a 10 cm de neu. El vent fort ha transportat la neu recent i, en part, també la neu vella. Les acumulacions de neu ventada descansen a sobre de capes toves sobretot en vessants obacs inclinats per sobre dels 2400 m aproximadament. El diumenge es formaran plaques de vent addicionals sobretot en altitud. Elles són majoritàriament només petites.

Amb el refredament, el dissabte el mantell de neu s'ha consolidat. En totes les orientacions així com a totes les cotes hi ha menys neu de l'habitual.

Tendència

Amb la radiació i l'escalfament, l'activitat d'allaus molt humides petites disminuirà.



Grau de Perill 1 - Feble



Tendència: Perill d'allaus constant →
enDilluns 11 04 2022

Les condicions d'allaus són majoritàriament favorables. Problema de neu ventada recent a cotes altes.

Amb la neu recent i el vent molt fort, s'han format plaques de vent de mida més aviat petita. El diumenge es formaran plaques de vent addicionals especialment prop dels cims. Les plaques de vent més recents poden, de manera aïllada, desencadenar-se al pas d'un sol muntanyenc sobretot en vessants obacs inclinats per sobre dels 2200 m aproximadament. Els indrets perillosos es troben especialment prop de carenes, en canals i cubetes. Les acumulacions de neu ventada s'haurien d'evitar sobretot en vessants molt drets.

Amb la radiació solar, als vessants extremadament inclinats són possibles allaus de neu sense cohesió de mida petita.

Mantell de neu

Patrons de perill

pp.6: neu freda i incohesiva i vent

Fins al migdia caurà una mica de neu. El vent serà, prop dels cims, de moderat a fort. Noves acumulacions de neu ventada descansen a sobre de capes toves sobretot en vessants obacs inclinats per sobre dels 2200 m aproximadament.

A cotes baixes i mitges: Amb el refredament, el mantell de neu s'ha consolidat.

Tendència

A conseqüència de l'augment de la temperatura diürna i la radiació solar, durant la tarda són possibles només de manera aïllada allaus de neu humida i molt humida.