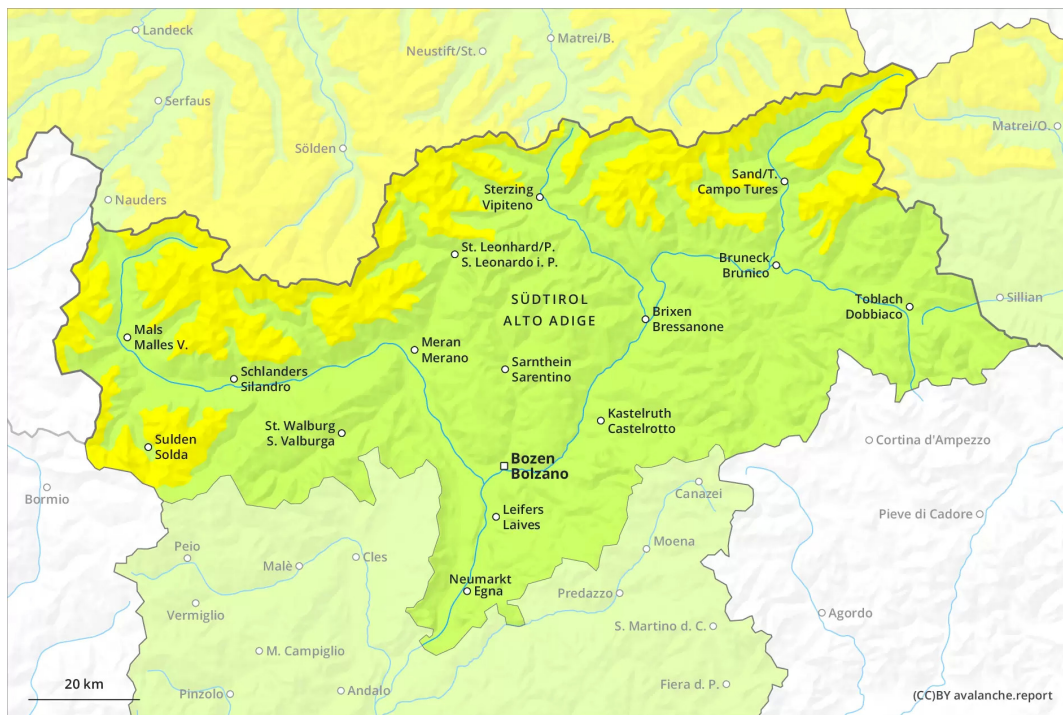
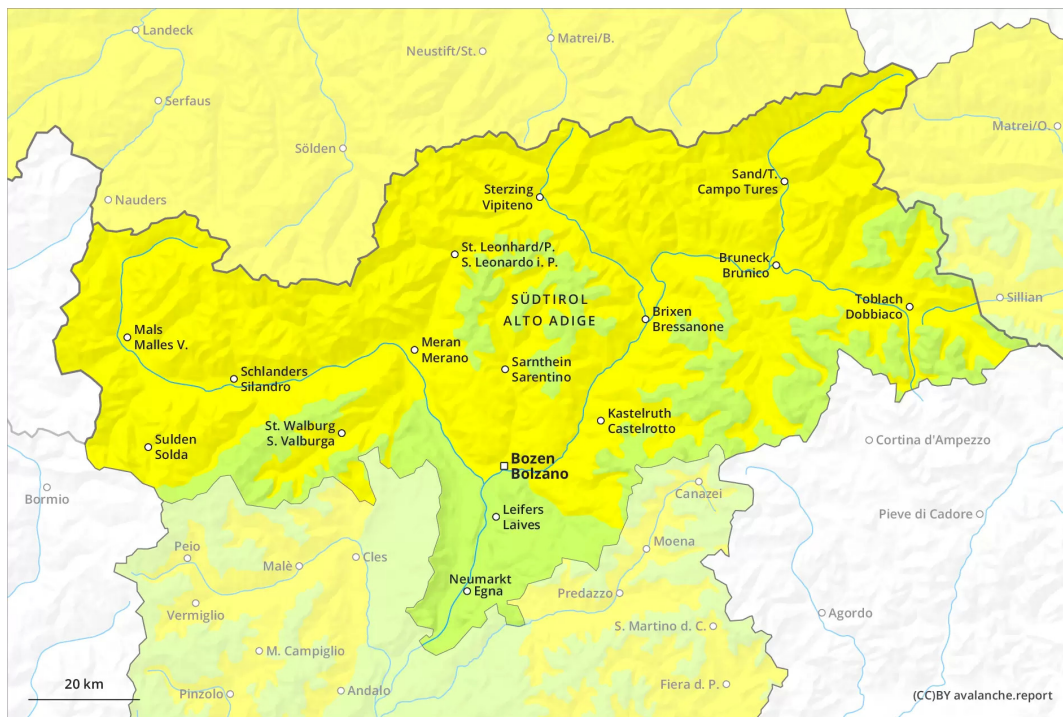


Matin

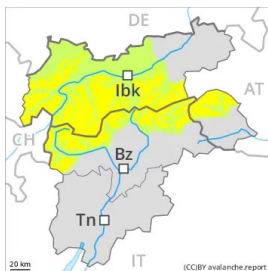


Après-midi



Degré de danger 2 - Limité

AM:



Tendance: danger d'avalanche constant →
leMardi 12 04 2022

PM:



Tendance: danger d'avalanche constant →
leMardi 12 04 2022

Neige soufflée à haute altitude et en haute montagne. Des avalanches mouillées en cours de journée.

Les accumulations de neige soufflée fraîches de la fin de semaine sont partiellement encore fragiles. Elles devraient être évaluées avec prudence surtout sur les pentes raides à l'ombre au-dessus d'environ 2600 m. Les endroits dangereux se situent à proximité des crêtes, dans les combes et couloirs. Le nombre et la taille des endroits dangereux augmentent avec l'altitude. Les accumulations de neige soufflée devraient être évitées surtout en terrain très raide.

Avec le réchauffement diurne et le rayonnement solaire le danger d'avalanches mouillées augmente progressivement à partir de midi. Des coulées spontanées de neige meuble sont à attendre sur les pentes extrêmement raides, notamment à partir des zones de départ ensoleillées.

Manteau neigeux

Modèles de danger

md.10: situation de printemps

md.6: froid, neige légère et vent

Depuis vendredi il est tombé au-dessus d'environ 2000 m en général de 10 à 20 cm de neige, localement plus. Le vent parfois tempétueux a transporté la neige fraîche, et partiellement aussi la neige ancienne. Les accumulations de neige soufflée fraîches se sont un peu tassées. Elles sont partiellement encore fragiles en altitude.

Lundi il fait très doux. Le soleil et la chaleur entraînent en cours de journée un ramollissement progressif du manteau neigeux.

Tendance

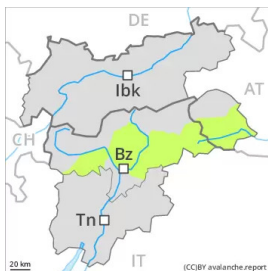
Les conditions sont printanières. Il fait très doux. Augmentation du danger d'avalanches mouillées avec le



réchauffement diurne et le rayonnement solaire.

Degré de danger 2 - Limité

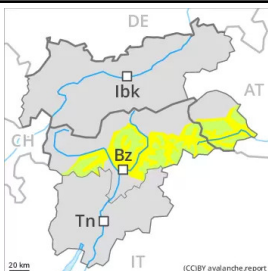
AM:



Tendance: danger d'avalanche constant →

leMardi 12 04 2022

PM:



Tendance: danger d'avalanche constant →

leMardi 12 04 2022

Le matin, il règne généralement des conditions favorables, puis le danger d'avalanches mouillées augmente.

Le matin, il règne la plupart du temps des conditions assez favorables. Les accumulations de neige soufflée bien visibles de la fin de semaine sont encore de manière isolée fragiles surtout sur les pentes raides à l'ombre au-dessus d'environ 2600 m. Des avalanches sont généralement uniquement petites. Des accumulations de neige soufflée devraient être contournées spécialement en terrain où la chute est dangereuse.

En cours de journée: Avec le réchauffement diurne et le rayonnement solaire le danger d'avalanches mouillées augmente à partir de midi. Des coulées spontanées de neige meuble sont possibles sur les pentes extrêmement raides au soleil.

Manteau neigeux

Modèles de danger

md.10: situation de printemps

md.6: froid, neige légère et vent

Les accumulations de neige soufflée se sont assez bien liées avec la neige ancienne. Elles sont encore de manière isolée fragiles en altitude.

Lundi il fait très doux. Le soleil et la chaleur entraînent en cours de journée un ramollissement progressif du manteau neigeux. La neige fraîche de la fin de semaine peut glisser spontanément surtout sur les pentes extrêmes ensoleillées.

Tendance

Les conditions sont printanières. Augmentation du danger d'avalanches mouillées avec le réchauffement diurne et le rayonnement solaire.

Degré de danger 1 - Faible

AM:



Tendance: danger d'avalanche constant →

leMardi 12 04 2022

PM:



Tendance: danger d'avalanche constant →

leMardi 12 04 2022

Les conditions sont printanières. Neige mouillée à surveiller.

Le matin, il règne généralement des conditions favorables. Avec le réchauffement diurne et le rayonnement solaire le danger de coulées mouillées augmente progressivement à partir de midi. Les accumulations de neige soufflée de la fin de semaine sont pratiquement plus fragiles.

Manteau neigeux

Modèles de danger

md.10: situation de printemps

À toutes les expositions ainsi qu'à toutes les altitudes on ne trouve plus que peu de neige. La surface de la neige est gelée et porteuse et se ramollit en cours de journée. Les accumulations de neige soufflée se sont bien liées avec la neige ancienne.

Tendance

Les conditions sont printanières. Augmentation légère du danger de coulées humides avec le réchauffement diurne et le rayonnement solaire.