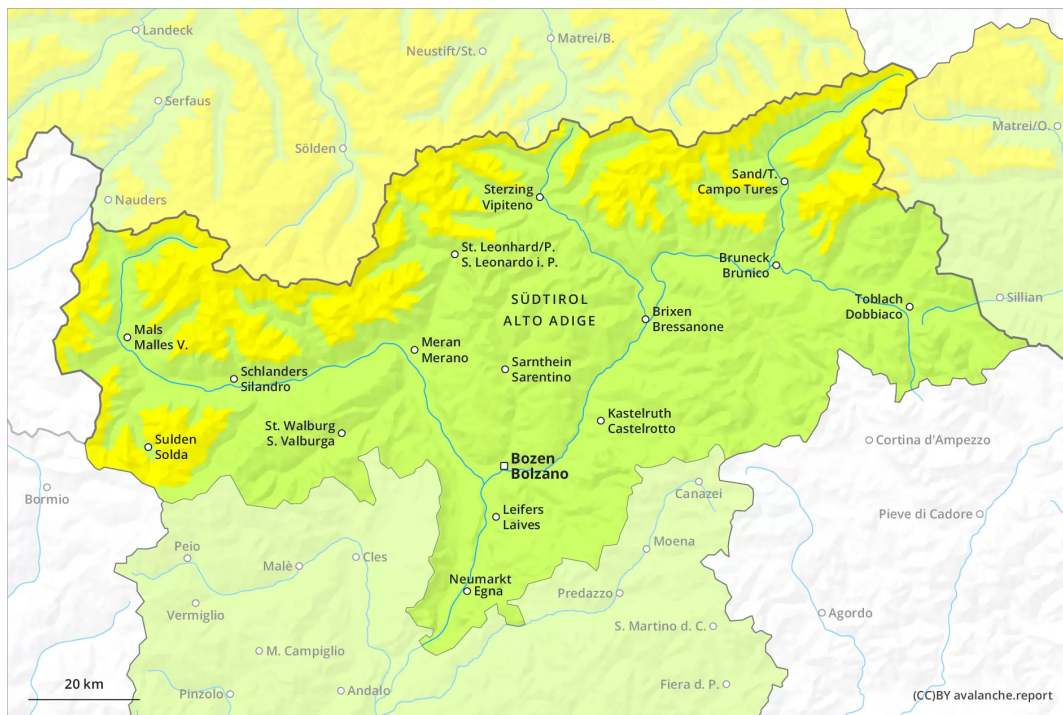
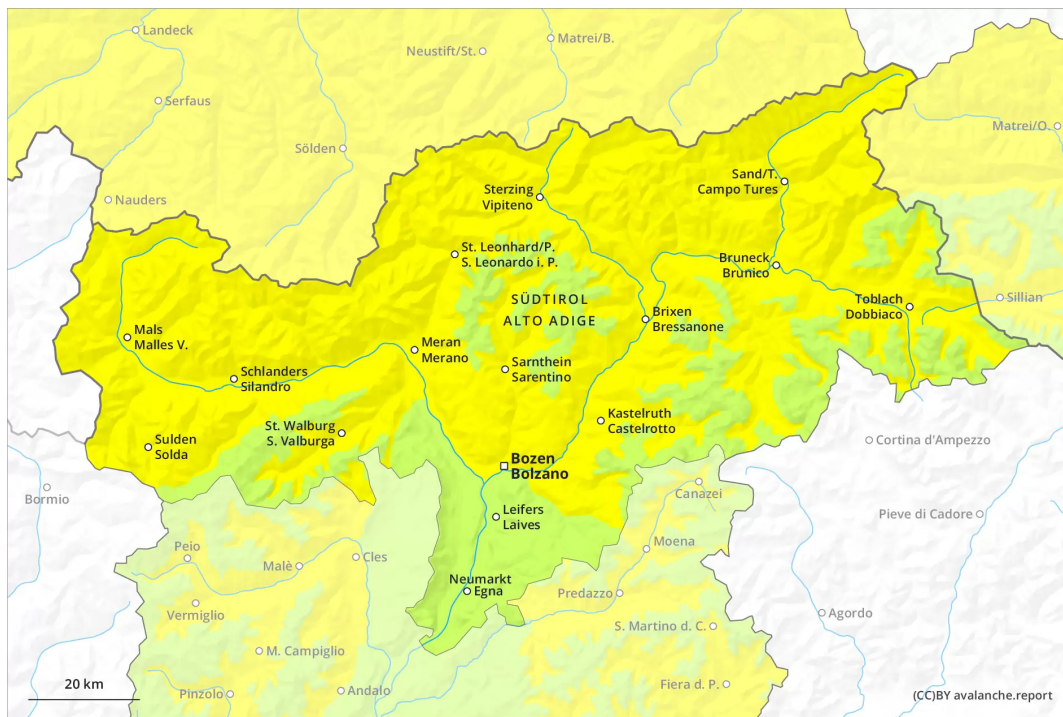




## Mattina



## pomeriggio



## Grado Pericolo 2 - Moderato

AM:



Tendenza: Pericolo valanghe stabile  
per Martedì il 12.04.2022 →

PM:



Tendenza: Pericolo valanghe stabile  
per Martedì il 12.04.2022 →

Neve ventata ad alta quota e in alta montagna. Valanghe bagnate nel corso della giornata.

Gli accumuli di neve ventata di più recente formazione del fine settimana sono in parte ancora instabili. Essi dovrebbero essere valutati con attenzione soprattutto sui pendii ripidi ombreggiati al di sopra dei 2600 m circa. I punti pericolosi si trovano nelle zone in prossimità delle creste, nelle conche e nei canali. Il numero e le dimensioni dei punti pericolosi aumenteranno con l'altitudine. Gli accumuli di neve ventata dovrebbero essere evitati soprattutto sui pendii molto ripidi.

Con il rialzo termico e l'irradiazione solare diurni, a partire da mezzogiorno il pericolo di valanghe bagnate aumenterà progressivamente. Sui pendii ripidi estremi, sono previste colate spontanee di neve a debole coesione, soprattutto dai bacini di alimentazione soleggiati.

## Manto nevoso

Situazione tipo

st.10: situazione primaverile

st.6: neve fresca fredda a debole coesione e vento

Da venerdì sono caduti diffusamente da 10 a 20 cm di neve al di sopra dei 2000 m circa, localmente anche di più. Il vento a tratti tempestoso ha causato il trasporto della neve fresca e, in parte, anche della neve vecchia. Gli accumuli di neve ventata di più recente formazione si sono leggermente assestati. Essi sono in parte ancora instabili in quota.

Lunedì il tempo sarà molto mite. Il sole e il calore causeranno nel corso della giornata un graduale ammorbidimento del manto nevoso.

## Tendenza

Le condizioni sono primaverili. Il tempo sarà molto mite. Con il rialzo termico e l'irradiazione solare diurni,



aumento del pericolo di valanghe bagnate.

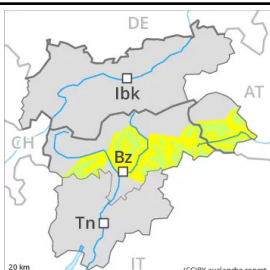
## Grado Pericolo 2 - Moderato

AM:



Tendenza: Pericolo valanghe stabile →  
per Martedì il 12.04.2022

PM:



Tendenza: Pericolo valanghe stabile →  
per Martedì il 12.04.2022

Al mattino predominano generalmente condizioni favorevoli, poi il pericolo di valanghe bagnate aumenterà.

Al mattino predominano per lo più condizioni piuttosto favorevoli. Gli accumuli di neve ventata ben visibili del fine settimana sono, a livello isolato, ancora instabili soprattutto sui pendii ripidi ombreggiati al di sopra dei 2600 m circa. Le valanghe sono per lo più solo di piccole dimensioni. Gli accumuli di neve ventata dovrebbero essere aggirati principalmente sui pendii in cui è facile cadere.

Nel corso della giornata: Con il rialzo termico e l'irradiazione solare diurni, a partire da mezzogiorno il pericolo di valanghe bagnate aumenterà. Sui pendii solegggiati ripidi estremi, sono possibili colate spontanee di neve a debole coesione.

### Manto nevoso

Situazione tipo

st.10: situazione primaverile

st.6: neve fresca fredda a debole coesione e vento

Gli accumuli di neve ventata si sono legati piuttosto bene con la neve vecchia. Essi sono, a livello isolato, ancora instabili in quota.

Lunedì il tempo sarà molto mite. Il sole e il calore causeranno nel corso della giornata un graduale ammorbidimento del manto nevoso. La neve fresca del fine settimana può distaccarsi spontaneamente specialmente sui pendii estremi esposti al sole.

### Tendenza

Le condizioni sono primaverili. Con il rialzo termico e l'irradiazione solare diurni, aumento del pericolo di valanghe bagnate.

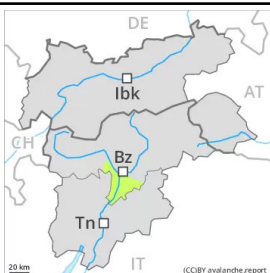
## Grado Pericolo 1 - Debole

AM:



Tendenza: Pericolo valanghe stabile →  
per Martedì il 12.04.2022

PM:



Tendenza: Pericolo valanghe stabile →  
per Martedì il 12.04.2022

Le condizioni sono primaverili. La neve bagnata richiede attenzione.

Al mattino predominano generalmente condizioni favorevoli. Con il rialzo termico e l'irradiazione solare diurni, a partire da mezzogiorno il pericolo di colate bagnate aumenterà progressivamente.

Gli accumuli di neve ventata del fine settimana non sono più instabili.

## Manto nevoso

Situazione tipo

st.10: situazione primaverile

A tutte le esposizioni così come a tutte le altitudini è ancora presente poca neve.

La superficie del manto nevoso si è rigelata ed è portante e si ammorbidirà nel corso della giornata.

Gli accumuli di neve ventata si sono legati bene con la neve vecchia.

## Tendenza

Le condizioni sono primaverili. Con il rialzo termico e l'irradiazione solare diurni, leggero aumento del pericolo di colate umide.