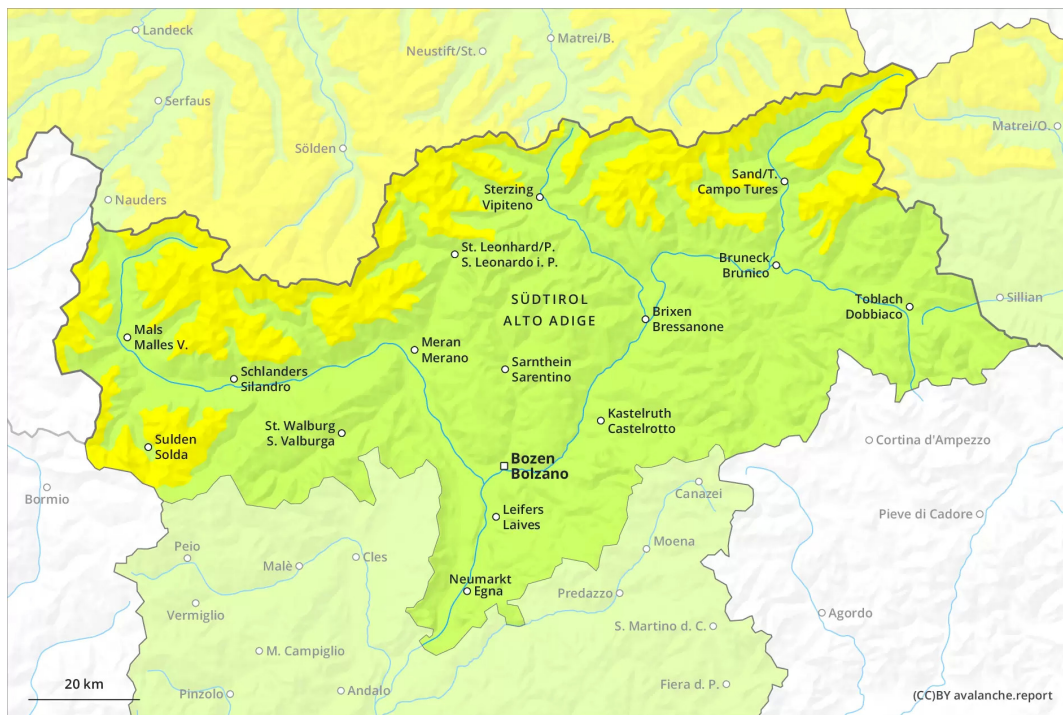
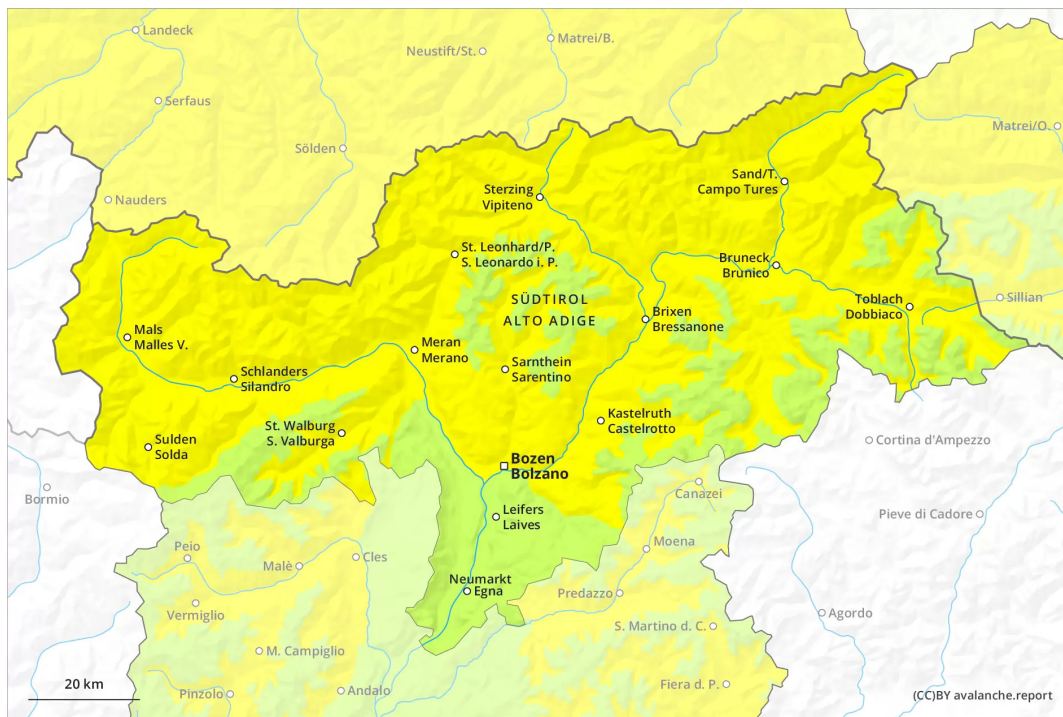




AM

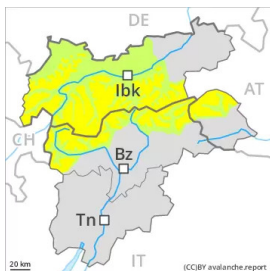


PM



Grau de Perill 2 - Moderat

AM:



Tendència: Perill d'allaus constant
enDimarts 12 04 2022 →

PM:



Tendència: Perill d'allaus constant
enDimarts 12 04 2022 →

Neu ventada en cotes altes i zones d'alta muntanya. Allaus molt humides al llarg del dia.

Les plaques de vent més recents del cap de setmana són en part encara inestables. Elles haurien de ser avaluades amb cautela sobretot en vessants obacs inclinats per sobre dels 2600 m aproximadament. Els indrets perillosos es troben prop de carenes, en canals i cubetes. El nombre i la dimensió dels indrets perillosos augmentaran amb l'altitud. Les plaques de vent s'haurien d'evitar sobretot en vessants molt drets.

A conseqüència de l'augment de la temperatura diürna i la radiació solar, a partir del migdia el perill d'allaus molt humides augmentarà progressivament. Als vessants extremadament inclinats, són probables purgues naturals de neu sense cohesió. Sobretot en el cas de desencadenaments originats en zones de sortida assolellades.

Mantell de neu

Patrons de perill

pp.10: escenari de primavera

pp.6: neu freda i incohesiva i vent

Des del divendres han caigut en una zona extensa de 10 a 20 cm de neu per sobre dels 2000 m aproximadament, localment encara més. El vent amb ratxes molt fortes ha transportat la neu recent i, en part, també la neu vella. Les plaques de vent més recents s'han assentat lleugerament. Elles són en part encara inestables en altitud.

El dilluns serà molt suau. En el transcurs de la jornada el sol i la calor causaran un gradual debilitament del mantell de neu.

Tendència



Les condicions són primaverals. El temps serà molt suau. A conseqüència de l'augment de la temperatura diürna i la radiació solar, augment del perill d'allaus molt humides.

Grau de Perill 2 - Moderat

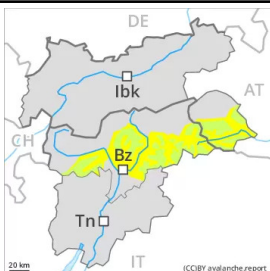
AM:



Tendència: Perill d'allaus constant
enDimarts 12 04 2022



PM:



Tendència: Perill d'allaus constant
enDimarts 12 04 2022



A primera hora del matí hi hauran condicions favorables generalment, a partir d'aleshores augmentarà el perill d'allaus de neu molt humida.

A primera hora del matí hi hauran més aviat condicions favorables com a mínim. Les plaques de vent ben visibles del cap de setmana són, de manera aïllada, encara inestables sobretot en vessants obacs inclinats per sobre dels 2600 m aproximadament. Les allaus són com a mínim només de mida petita. Acumulacions de neu ventada s'haurien d'evitar sempre que sigui possible especialment en vessants on hi ha perill de caiguda.

En el transcurs de la jornada: A conseqüència de l'augment de la temperatura diürna i la radiació solar, a partir del migdia el perill d'allaus molt humides augmentarà. Als vessants assolellats extremadament inclinats, són possibles purgues naturals de neu sense cohesió.

Mantell de neu

Patrons de perill

pp.10: escenari de primavera

pp.6: neu freda i incohesiva i vent

Les acumulacions de neu ventada s'han lligat força bé amb la neu vella. Elles són, de manera aïllada, encara inestables en altitud.

El dilluns serà molt suau. En el transcurs de la jornada el sol i la calor causaran un gradual debilitament del mantell de neu. La neu recent del cap de setmana pot desencadenar-se de manera natural especialment en vessants assolellats extrems.

Tendència

Les condicions són primaverals. A conseqüència de l'augment de la temperatura diürna i la radiació solar, augment del perill d'allaus molt humides.

Grau de Perill 1 - Feble

AM:



Tendència: Perill d'allaus constant →
enDimarts 12 04 2022

PM:



Tendència: Perill d'allaus constant →
enDimarts 12 04 2022

Les condicions són primaverals. El problema de neu humida requereix atenció.

A primera hora del matí hi hauran condicions favorables generalment. A conseqüència de l'augment de la temperatura diürna i la radiació solar, a partir del migdia el perill de purgues augmentarà progressivament. Les plaques de vent del cap de setmana no són ja inestables.

Mantell de neu

Patrons de perill

pp.10: escenari de primavera

En totes les orientacions així com a totes les cotes de moment només hi ha una mica de neu.

La superfície del mantell de neu s'ha regelat i ha format una crosta portant i s'estovarà al llarg del dia.

Les acumulacions de neu ventada s'han lligat bé amb la neu vella.

Tendència

Les condicions són primaverals. A conseqüència de l'augment de la temperatura diürna i la radiació solar, augment lleuger del perill de purgues de neu humida.