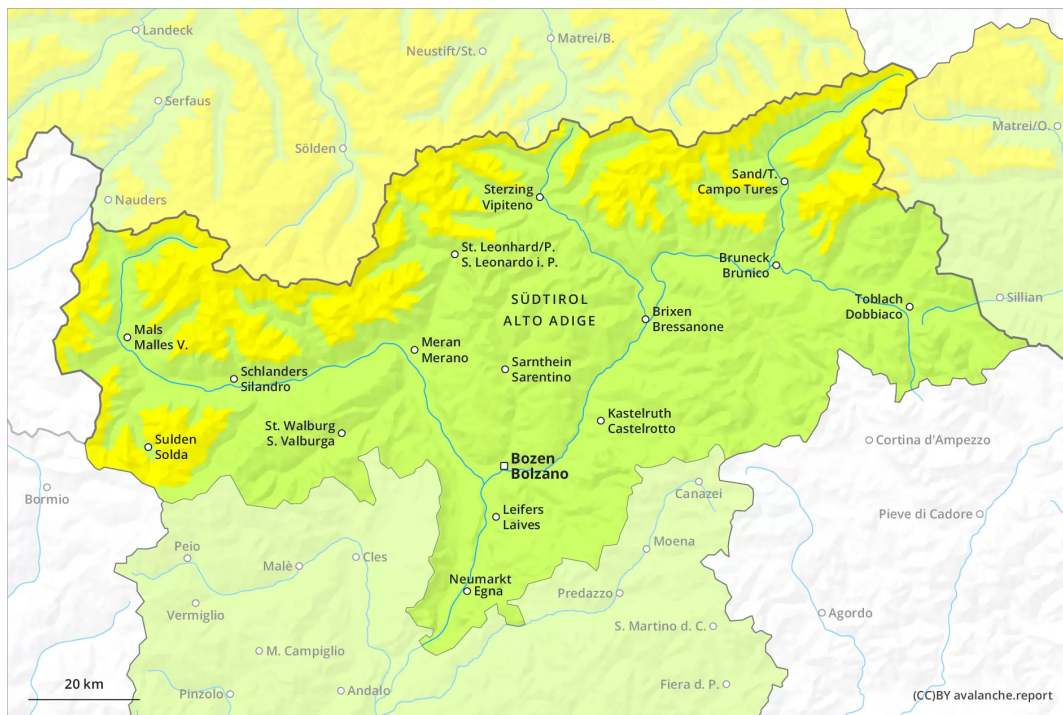
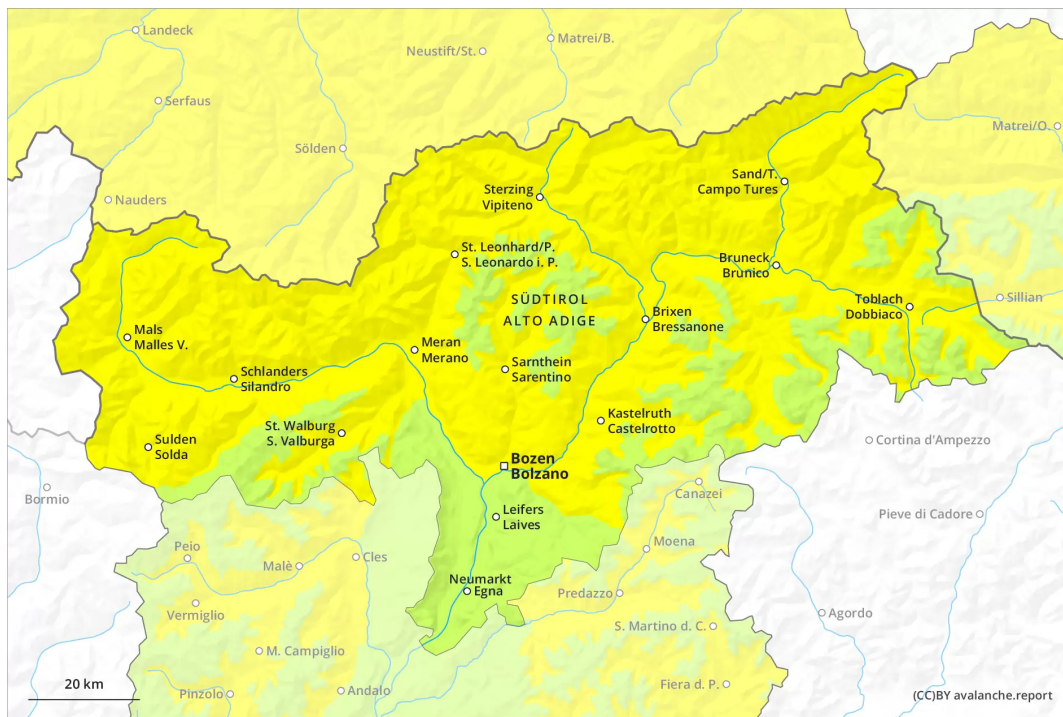




AM

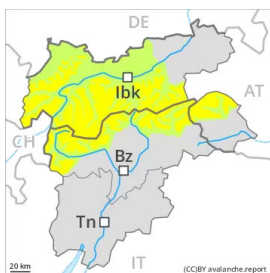


PM



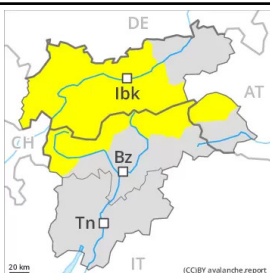
Grado de Peligro 2 - Limitado

AM:



Tendencia: peligro de aludes sin cambios
en Martes 12/04/2022 →

PM:



Tendencia: peligro de aludes sin cambios
en Martes 12/04/2022 →

Nieve venteada en cotas altas y zonas de alta montaña. Avalanchas de nieve muy húmeda durante el día.

Las placas de viento más recientes del fin de semana son en parte aún inestables. Ellas deberían ser evaluadas con cautela sobre todo en laderas umbrías inclinadas por encima de los 2600 m aproximadamente. Los lugares peligrosos se encuentran cerca de cordales, en canales y cubetas. El número y la dimensión de los lugares peligrosos aumentarán con la altitud. Las placas de viento deberían evitarse sobre todo en laderas muy pendientes.

A consecuencia del aumento de la temperatura diurna y la radiación solar, a partir del mediodía el peligro de aludes de nieve muy húmeda aumentará progresivamente. En las laderas extremadamente inclinadas, son probables purgas naturales de nieve sin cohesión. Sobre todo en el caso de desencadenamientos originados en zonas de salida solanas.

Manto nivoso

Patrones de peligro

pp.10: escenario de primavera

pp.6: frío, nieve suelta y viento

Desde el viernes se han acumulado en una zona extensa de 10 a 20 cm de nieve por encima de los 2000 m aproximadamente, localmente más. El viento con rachas muy fuertes ha transportado la nieve reciente y, en parte, la nieve antigua. Las placas de viento más recientes se han asentado ligeramente. Ellas son en parte aún inestables en altitud.

El lunes será muy suave. En el transcurso de la jornada el sol y el calor causarán un gradual debilitamiento del manto de nieve.

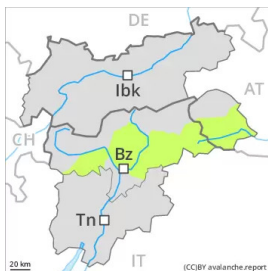
Tendencia



Las condiciones son primaverales. El tiempo será muy suave. A consecuencia del aumento de la temperatura diurna y la radiación solar, aumento del peligro de aludes de nieve muy húmeda.

Grado de Peligro 2 - Limitado

AM:



Tendencia: peligro de aludes sin cambios
en Martes 12/04/2022



PM:



Tendencia: peligro de aludes sin cambios
en Martes 12/04/2022



A primera hora de la mañana habrá condiciones favorables generalmente, a partir de entonces aumentará el peligro de aludes de nieve muy húmeda.

A primera hora de la mañana habrá condiciones más bien favorables como mínimo. Las placas de viento bien visibles del fin de semana son, de manera aislada, aún inestables sobre todo en laderas umbrías inclinadas por encima de los 2600 m aproximadamente. Los aludes son como mínimo solo de tamaño pequeño. Acumulaciones de nieve venteada deberían evitarse siempre que sea posible especialmente en laderas donde hay peligro de caída.

En el transcurso de la jornada: A consecuencia del aumento de la temperatura diurna y la radiación solar, a partir del mediodía el peligro de aludes de nieve muy húmeda aumentará. En las laderas solanas extremadamente inclinadas, son posibles purgas naturales de nieve sin cohesión.

Manto nivoso

Patrones de peligro

pp.10: escenario de primavera

pp.6: frío, nieve suelta y viento

Las acumulaciones de nieve venteada se han unido bastante bien con la nieve antigua. Ellas son, de manera aislada, aún inestables en altitud.

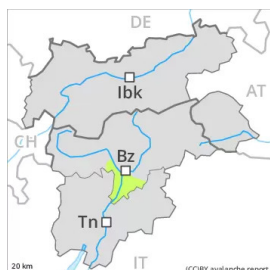
El lunes será muy suave. En el transcurso de la jornada el sol y el calor causarán un gradual debilitamiento del manto de nieve. La nieve reciente del fin de semana puede desencadenarse de manera natural especialmente en laderas solanas extremas.

Tendencia

Las condiciones son primaverales. A consecuencia del aumento de la temperatura diurna y la radiación solar, aumento del peligro de aludes de nieve muy húmeda.

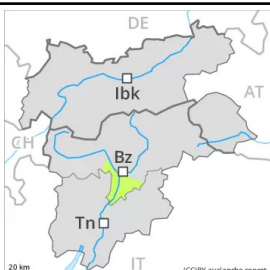
Grado de Peligro 1 - Débil

AM:



Tendencia: peligro de aludes sin cambios →
en Martes 12/04/2022

PM:



Tendencia: peligro de aludes sin cambios →
en Martes 12/04/2022

Las condiciones son primaverales. El problema de nieve húmeda requiere atención.

A primera hora de la mañana habrá condiciones favorables generalmente. A consecuencia del aumento de la temperatura diurna y la radiación solar, a partir del mediodía el peligro de purgas aumentará progresivamente.

Las placas de viento del fin de semana no son ya inestables.

Manto nivoso

Patrones de peligro

pp.10: escenario de primavera

En todas las orientaciones así como en todas las cotas de momento solo hay un poco de nieve.

La superficie del manto de nieve se ha vuelto a helar y ha formado una costra portante y se ablandará durante el día.

Las acumulaciones de nieve venteada se han unido bien con la nieve antigua.

Tendencia

Las condiciones son primaverales. A consecuencia del aumento de la temperatura diurna y la radiación solar, ligero aumento del peligro de purgas de nieve húmeda.