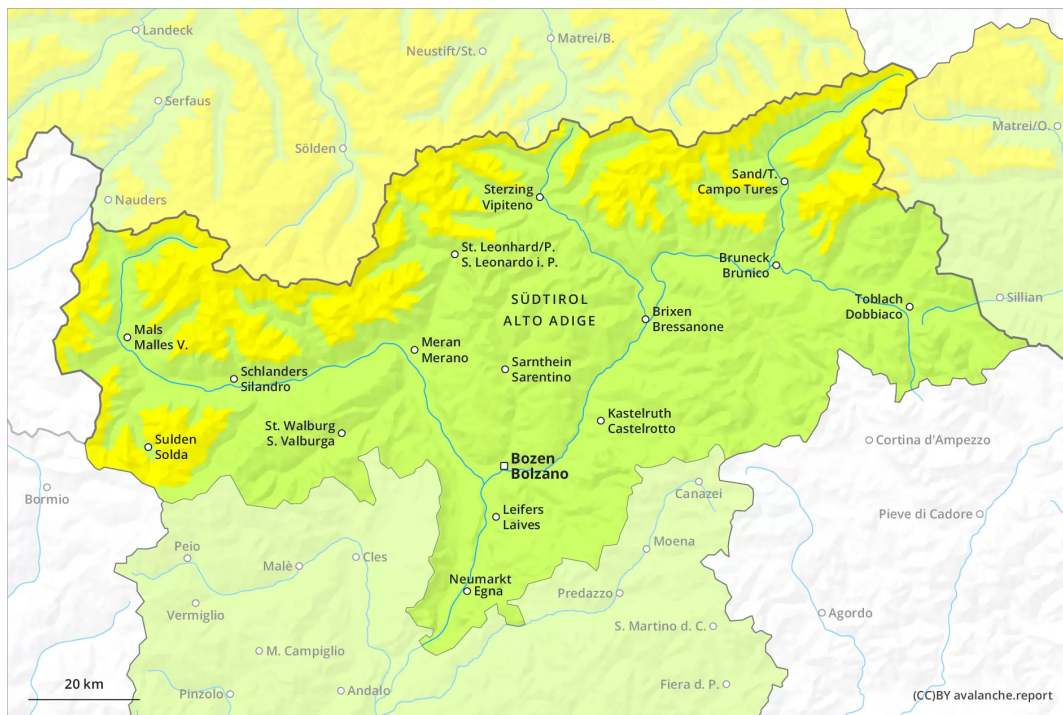
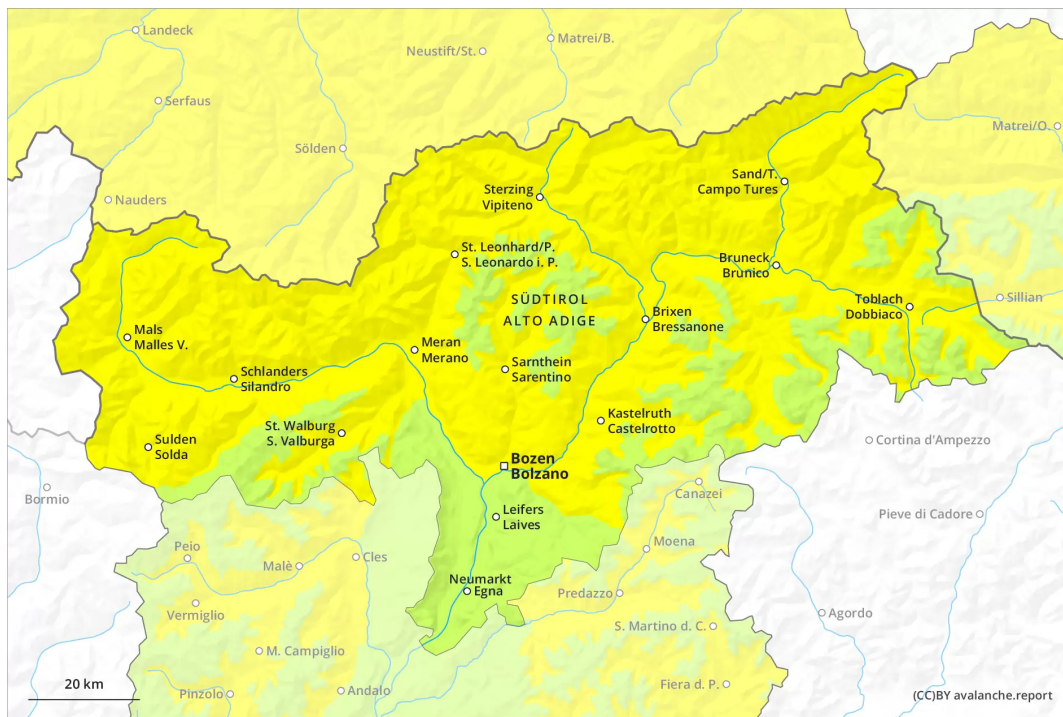




AM



PM



Grad de perilh 2 - Moderat

AM:



Tendència: perilh de lauegi constant →
enDimars 12 04 2022

PM:



Tendència: perilh de lauegi constant →
enDimars 12 04 2022

Nhèu ventada en còtes nautes e zònes de nauta montanha. Lauegi fòrça umits ath long deth dia.

Es plaques de vent mès recentes dera dimenjada son en part encara inestables. Eres aurièn d'èster avalorades damb prudéncia sustot en pales ombrères arribentes per dessús des 2600 m aproximativament. Es endrets perilhosi se tròben apròp de crestes, en canaus e conques. Eth nombre e era dimension des endrets perilhosi aumentaràn damb era altitud. Es plaques de vent s'aurien d'evitar sustot en pales fòrça dretes.

A conseqüència der aument dera temperatura diürna e era radiacion solara, a compdar de meddia eth perilh de lauegi fòrça umits aumentarà progressivament. Enes pales extrèmament arribentes, son probables purgues naturalu de nhèu sense coesion. Sustot en cas de desencadenaments originadi en zònes de gessuda soleienques.

Celh de nhèu

Patrons de perilh

pp.10: scenari de primavera

pp.6: heired, nhèu sense coesion e vent

A compdar de diuendres an queigut en una àrea extensa de 10 a 20 cm de nhèu per dessús des 2000 m aproximativament, locaument encara mès. Eth vent damb bohades plan fòrtes a transportat era nhèu recenta e, en part, tanben era nhèu vielha. Es plaques de vent mès recentes s'an fixat leugèrament. Eres son en part encara inestables en altitud.

Eth deluns serà fòrça doç Ath long dera jornada eth solei e era calor causaràn un graduau debilitament deth mantèth de nhèu.

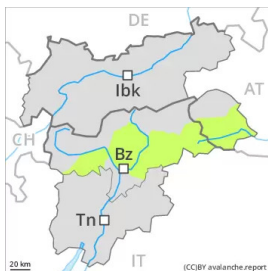
Tendència



Es condicions son primaueraus. Eth temps serà fòrça doç A conseqüència der augment dera temperatura diürna e era radiacion solara, augment deth perilh de lauegi fòrça umits.

Grad de perilh 2 - Moderat

AM:



Tend3ncia: perilh de lauegi constant →

enDimars 12 04 2022

PM:



Tend3ncia: perilh de lauegi constant →

enDimars 12 04 2022

A prum3ra ora deth maitin i aur3 generauement condicions favorables, a compdar d'alavetz aumentar3 eth perilh de lauegi de nh3u f3rça umida.

A prum3ra ora deth maitin i aur3 aumens condicions m3s a l3u favorable. Es plaques de vent ben visibles dera dimenjada son, de man3ra isolada, encara inestables sustot en pales ombr3res arribentes per dess3s des 2600 m aproximativament. Es lauegi son aumens sonque de mida petita. Acumulacions de nh3u ventada s'aurien d'evitar tostemps que se pogue especiaument en pales a on i a perilh de queiguda.

Ath long dera jornada: A conseq3ncia der augment dera temperatura di3rna e era radiacion solara, a compdar de meddia eth perilh de lauegi f3rça umits aumentar3. Enes pales soleienques extr3mament arribentes, son possibles purgues naturalu de nh3u sense coesion.

Celh de nh3u

Patrons de perilh

pp.10: scenari de primavera

pp.6: heired, nh3u sense coesion e vent

Es acumulacions de nh3u ventada s'an estacat f3rça ben damb era nh3u vielha. Eres son, de man3ra isolada, encara inestables en altitud.

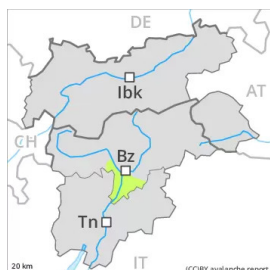
Eth deluns ser3 f3rça doç Ath long dera jornada eth solei e era calor causar3n un graduau debilitament deth mant3th de nh3u. Era nh3u recenta dera dimenjada se p3t desencadenar de man3ra naturau especiaument en pales soleienques extr3mes.

Tend3ncia

Es condicions son primaueraus. A conseq3ncia der augment dera temperatura di3rna e era radiacion solara, augment deth perilh de lauegi f3rça umits.

Grad de perilh 1 - Fèble

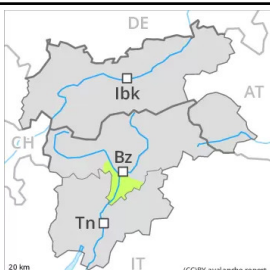
AM:



Tendència: perilh de lauegi constant →

enDimars 12 04 2022

PM:



Tendència: perilh de lauegi constant →

enDimars 12 04 2022

Es condicions son primaueraus. Eth problèma de nhèu umida requerís atencion.

A prumèra ora deth maitin i aurà generaument condicions favorables. A conseqüència der augment dera temperatura diürna e era radiacion solara, a compdar de meddia eth perilh de purgues augmentarà progressivament.

Es plaques de vent dera dimenjada non son ja inestables.

Celh de nhèu

Patrons de perilh

pp.10: scenari de primavera

En totes es orientacions e tanben en totes es còtes peth moment non i a qu'un shinhau de nhèu.

Era superfícia deth mantèth de nhèu s'a regelat e a format ua crosta portanta e s'atrendirà ath long deth dia.

Es acumulacions de nhèu ventada s'an estacat ben damb era nhèu vielha.

Tendència

Es condicions son primaueraus. A conseqüència der augment dera temperatura diürna e era radiacion solara, leugèr augment deth perilh de purgues de nhèu umida.