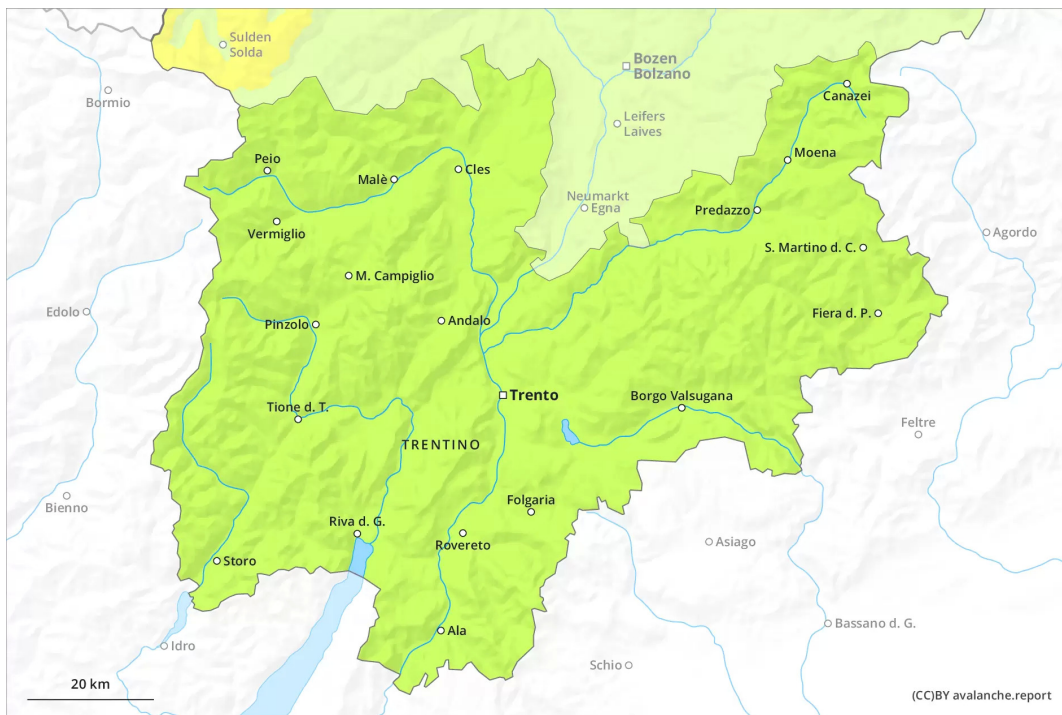
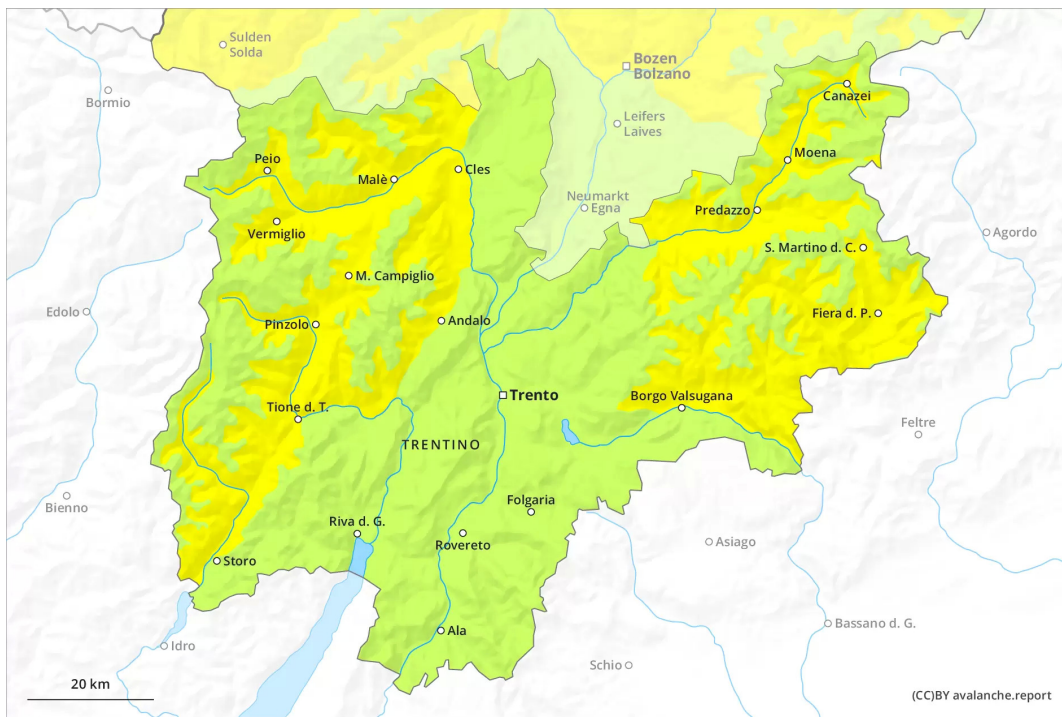




AM



PM



Grau de Perill 2 - Moderat

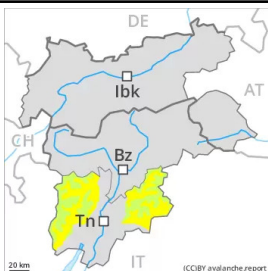
AM:



Tendència: Perill d'allaus constant
enDimarts 12 04 2022



PM:



Tendència: Perill d'allaus constant
enDimarts 12 04 2022



Allaus molt humides al llarg del dia.

A primera hora del matí hi hauran més aviat condicions favorables com a mínim. A conseqüència de l'augment de la temperatura diürna i la radiació solar, a partir del migdia el perill d'allaus molt humides augmentarà progressivament. Als vessants extremadament inclinats, són possibles purgues i allaus de neu humida. Les allaus són com a mínim només de mida petita.

Les plaques de vent del cap de setmana són, de manera aïllada, encara inestables. Elles haurien de ser avaluades amb cautela en altitud. Aquestes darreres són clarament identificables.

Mantell de neu

Patrons de perill

pp.10: escenari de primavera

pp.6: neu freda i incohesiva i vent

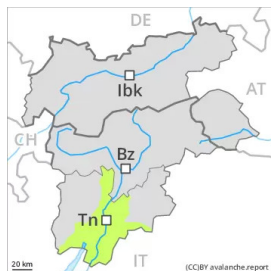
El dilluns serà molt suau. En el transcurs de la jornada el sol i la calor causaran un gradual debilitament del mantell de neu.

Les acumulacions de neu ventada s'han lligat força bé amb la neu vella. Elles són en part encara inestables en altitud. Aquestes darreres són majoritàriament només petites.

Tendència

Les condicions són primaverals. A conseqüència de l'augment de la temperatura diürna i la radiació solar, augment del perill d'allaus molt humides.

Grau de Perill 1 - Feble



Tendència: Perill d'allaus constant →
enDimarts 12 04 2022

Amb la radiació solar, la probabilitat de desencadenament d'allaus humides i molt humides augmentarà progressivament sobretot als vessants obacs inclinats per sobre dels 2000 m aproximadament.

En el transcurs de la jornada la calor causarà una progressiva humidificació del mantell de neu en totes les orientacions. Aquestes condicions facilitaran en el transcurs de la jornada un gradual afebliment de les capes de neu superficials en particular als vessants obacs. Als vessants orientats a sud-est, sud i sud-oest no hi ha neu.

Per sobre dels 1800 m aproximadament són possibles allaus de neu humida i molt humida de mida petita.

Mantell de neu

Patrons de perill

pp.10: escenari de primavera

Amb les temperatures suaus i la radiació solar, el mantell de neu s'ha consolidat. La superfície del mantell de neu s'ha regelat, però només ha format una fina crosta i s'estovarà ja durant el matí. El mantell de neu vell roman feble especialment als vessants obacs molt inclinats.

Tendència

Les condicions són primaverals. A conseqüència de l'augment de la temperatura diürna i la radiació solar, augment lleuger del perill de purgues de neu humida.