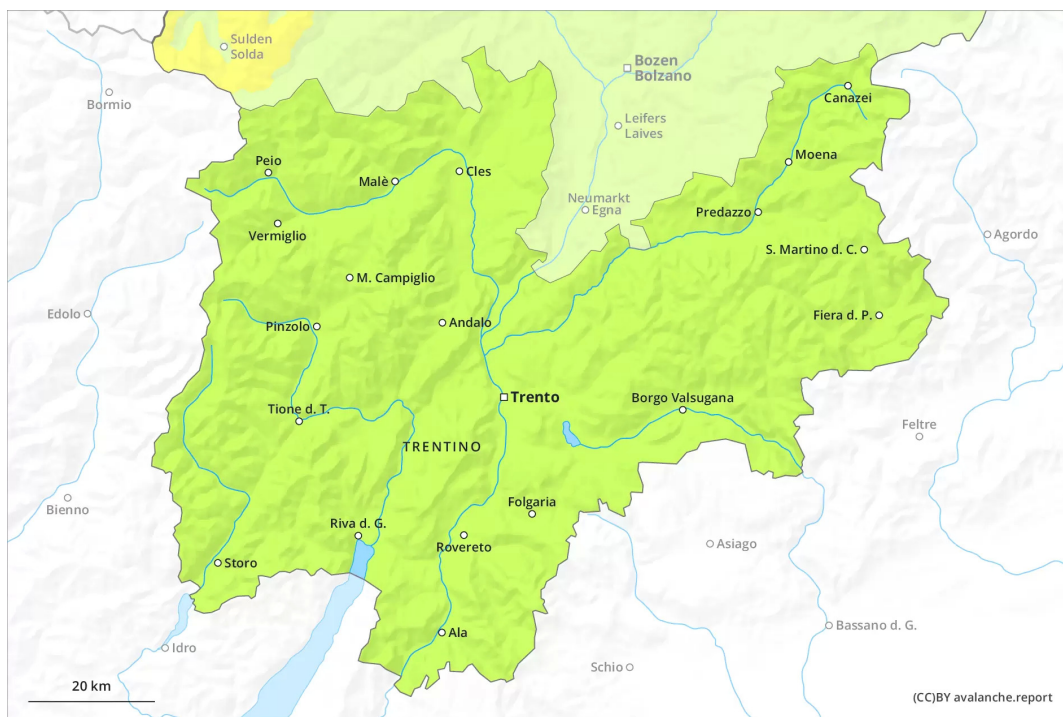
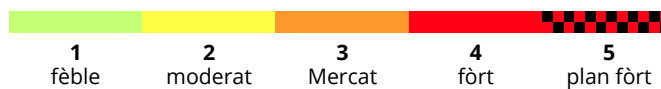
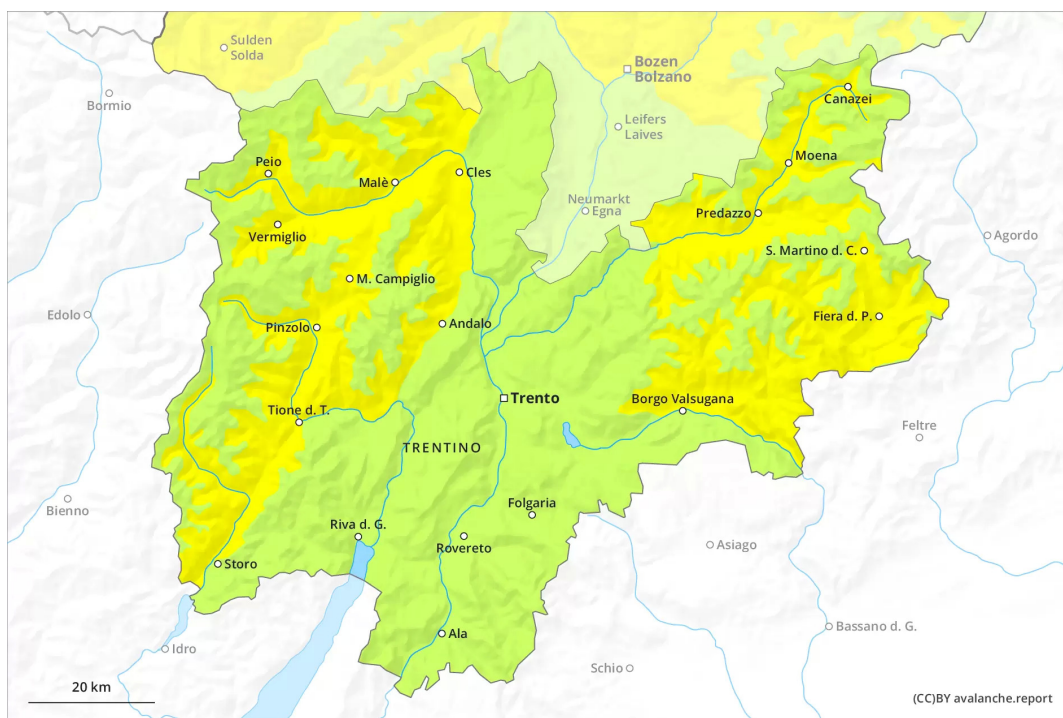




AM



PM



Grad de perilh 2 - Moderat

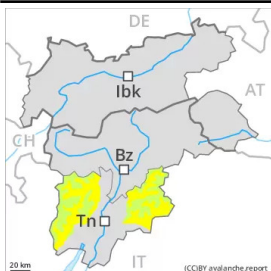
AM:



Tendència: perilh de lauegi constant →

enDimars 12 04 2022

PM:



Tendència: perilh de lauegi constant →

enDimars 12 04 2022

Lauegi fòrça umits ath long deth dia.

A prumèra ora deth maitin i aurà aumens condicions mès a lèu favorables. A conseqüència der aument dera temperatura diürna e era radiacion solara, a compdar de meddia eth perilh de lauegi fòrça umits aumentarà progressivament. Enes pales extrèmament arribentes, son possibles purgues e lauegi de nhèu umida. Es lauegi son aumens sonque de mida petita.

Es plaques de vent dera dimenjada son, de manèra isolada, encara inestables. Eres auriem d'èster avalorades damb prudència en altitud. Aguestes darrères son de bon identificar.

Celh de nhèu

Patrons de perilh

pp.10: scenari de primavera

pp.6: heired, nhèu sense coesion e vent

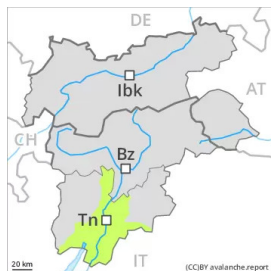
Eth deluns serà fòrça doç Ath long dera jornada eth solei e era calor causaràn un graduau debilitament deth mantèth de nhèu.

Es acumulacions de nhèu ventada s'an estacat fòrça ben damb era nhèu vielha. Eres son en part encara inestables en altitud. Aguestes darrères son principalement sonque petites.

Tendència

Es condicions son primaueraus. A conseqüència der aument dera temperatura diürna e era radiacion solara, aument deth perilh de lauegi fòrça umits.

Grad de perilh 1 - Fèble



Tendència: perilh de lauegi constant →
enDimars 12 04 2022

Damb era radiacion solara, era probabilitat de desencadenament de lauegi umits e fòrça umits aumentarà progressivament sustot enes pales ombrères arribentes per dessús des 2000 m aproximativament.

Ath long dera jornada era calor causarà en totes es orientacions ua progressiua umidificacion deth mantèth de nhèu. Aguestes condicions facilitaràn ath long dera jornada un graduau afebliment des coches de nhèu superficiaus en particular enes pales ombrères. Enes pales orientadi a sud-èst, sud e sud-oèst non i a nhèu.

Per dessús des 1800 m aproximativament son possibles lauegi de nhèu umida e fòrça umida de mida petita.

Celh de nhèu

Patrons de perilh

pp.10: scenari de primavera

Damb es temperatures doces e era radiacion solara, eth mantèth de nhèu s'a consolidat. Era superficia deth mantèth de nhèu s'a regelat, mès a format ua crosta fina e s'atendirà ja ath long deth maitin. Eth mantèth de nhèu vielh demore feble especiaument enes pales ombrères fòrça arribentes.

Tendència

Es condicions son primaueraus. A conseqüència der augment dera temperatura diürna e era radiacion solara, leugèr augment deth perilh de purgues de nhèu umida.