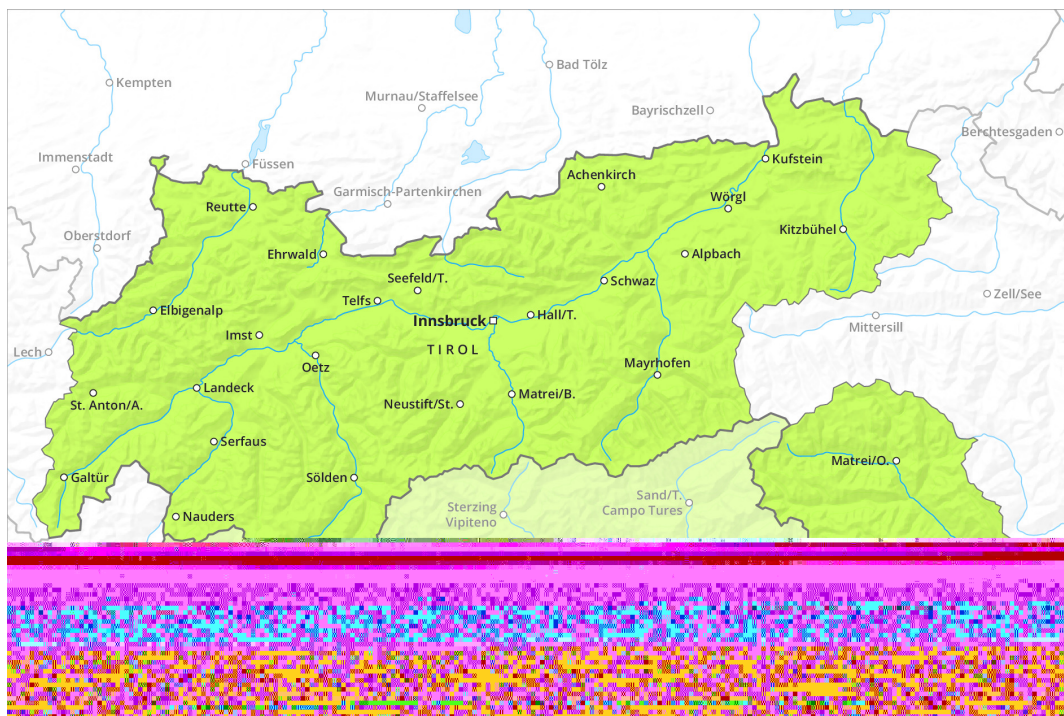
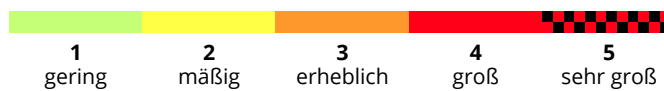


Vormittag



Nachmittag



Gefahrenstufe 2 - Mäßig

AM:**Tendenz: Lawinengefahr bleibt gleich**

am Mittwoch, den 13.04.2022

PM:**Tendenz: Lawinengefahr bleibt gleich**

am Mittwoch, den 13.04.2022

Nassschnee

Im Tagesverlauf mäßige Gefahr von nassen Lawinen.

Am Morgen herrschen meist recht günstige Verhältnisse. Die schon etwas älteren Triebsschneeansammlungen können an Schattenhängen oberhalb von rund 2600 m vereinzelt ausgelöst werden. Sie sollten im sehr steilen Gelände gemieden werden.

Mit der tageszeitlichen Erwärmung und der Sonneneinstrahlung steigt die Gefahr von nassen Lawinen an. Dies vor allem an West-, Süd- und Osthängen in allen Höhenlagen sowie an Schattenhängen unterhalb von rund 2200 m. Zudem besteht eine gewisse Gefahr von Gleitschneelawinen. Dies vor allem an steilen Grashängen in den schneereichen Gebieten. Touren, Variantenabfahrten und Hüttenaufstiege sollten früh gestartet und rechtzeitig beendet werden.

Schneedecke

Gefahrenmuster

gm.10: frühjahrssituation

gm.6: lockerer schnee und wind

Die Triebsschneeansammlungen haben sich recht gut mit dem Altschnee verbunden. Sie sind in der Höhe vereinzelt noch störanfällig.

Am Dienstag ist es sehr mild. Die Schneeoberfläche ist tragfähig gefroren und weicht schon am Vormittag auf. Die frühlingshaften Wetterbedingungen führen im Tagesverlauf zu einer deutlichen Aufweichung der Schneedecke. Dies an steilen Sonnenhängen sowie an Schattenhängen unterhalb von rund 2200 m. Vor allem in tiefen und mittleren Lagen liegt nur noch wenig Schnee.

Tendenz

Die Verhältnisse sind frühlingshaft. Anstieg der Gefahr von nassen Lawinen mit der tageszeitlichen Erwärmung und der Sonneneinstrahlung.

Gefahrenstufe 1 - Gering

AM:**Tendenz: Lawinengefahr bleibt gleich**
am Mittwoch, den 13.04.2022**PM:****Tendenz: Lawinengefahr bleibt gleich**
am Mittwoch, den 13.04.2022

Nassschnee

Anstieg der Gefahr von Nass- und Gleitschneelawinen mit der tageszeitlichen Erwärmung und der Sonneneinstrahlung.

Die Lawinenverhältnisse sind nach einer klaren Nacht am Morgen verbreitet günstig. Mit der tageszeitlichen Erwärmung und der Sonneneinstrahlung steigt die Gefahr von nassen Lawinen ab dem Mittag an. Mit der Durchnässung sind einige kleine und vereinzelt mittlere nasse Lockerschneelawinen möglich.

Zudem nimmt die Gefahr von Gleitschneelawinen im Tagesverlauf zu. Vorsicht in Hängen mit Gleitschneerissen.

Schneedecke

Gefahrenmuster

gm.10: frühjahrssituation

Am Dienstag ist es sehr mild. Die Schneeoberfläche ist tragfähig gefroren. Die frühlingshaften Wetterbedingungen führen im Tagesverlauf zu einer deutlichen Aufweichung der Schneedecke. Unterhalb der Waldgrenze liegt nur noch wenig Schnee.

Tendenz

Die Verhältnisse sind frühlingshaft. Anstieg der Gefahr von nassen Lawinen mit der tageszeitlichen Erwärmung und der Sonneneinstrahlung.