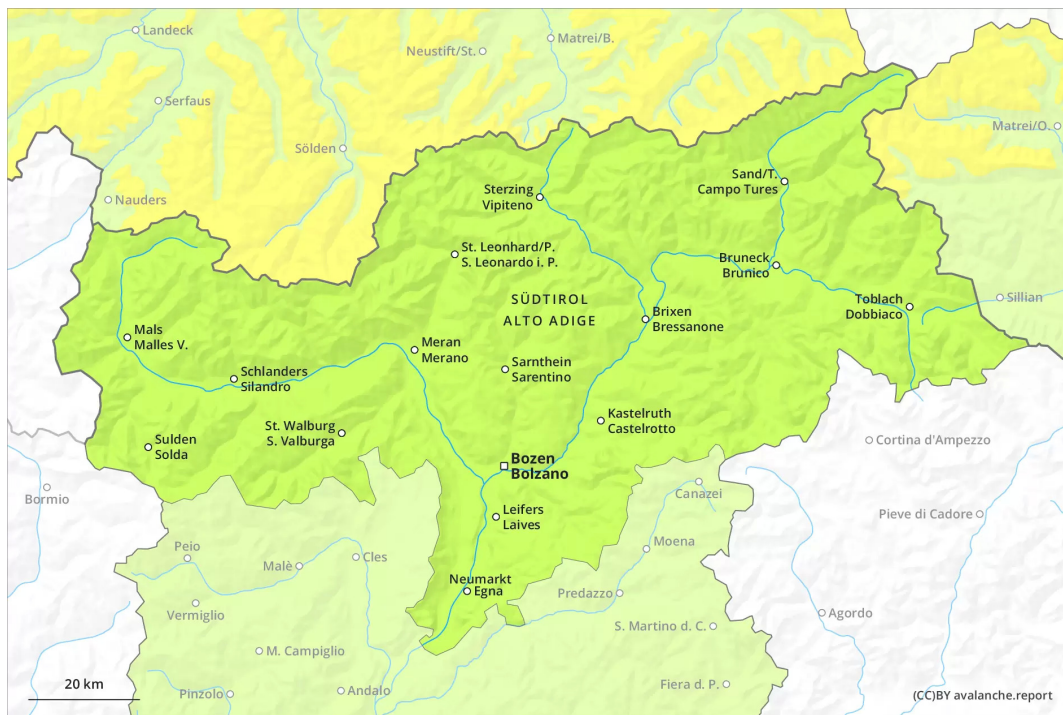
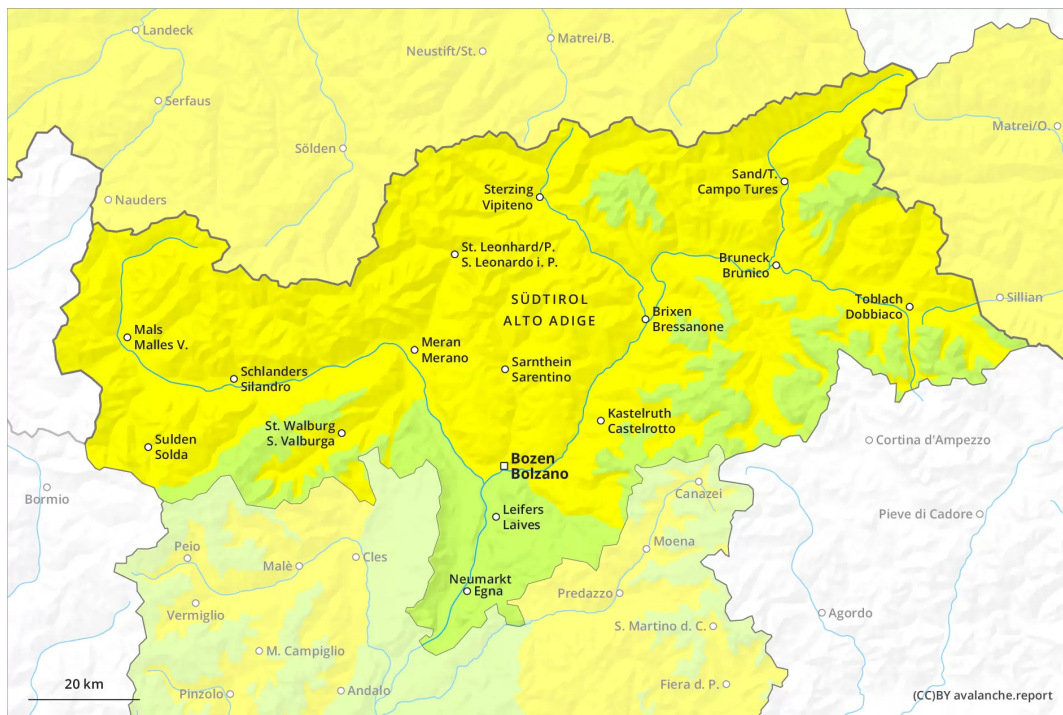


Matin

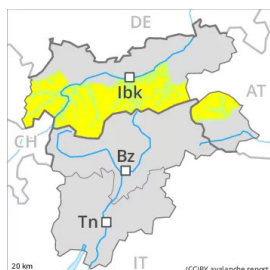
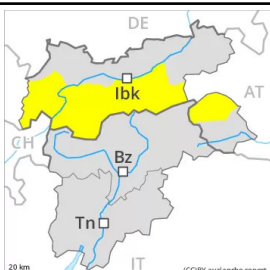


Après-midi





Degré de danger 2 - Limité

AM:**Tendance: danger d'avalanche constant** →
le Mercredi 13 04 2022**PM:****Tendance: danger d'avalanche constant** →
le Mercredi 13 04 2022

Des couches fragiles dans la neige ancienne peuvent être déclenchées par endroits en altitude. En cours de journée danger d'avalanches mouillées limité.

Des couches fragiles en partie supérieure du manteau neigeux demandent de la prudence. Les endroits dangereux se situent surtout sur les pentes à l'ombre au-dessus d'environ 2600 m ainsi que sur les pentes au soleil au-dessus d'environ 2800 m. Des avalanches peuvent partiellement être déjà déclenchées par un seul amateur de sports d'hiver et atteindre une taille dangereuse. Les endroits dangereux sont à peine identifiables même pour un oeil exercé.

Avec le réchauffement diurne et le rayonnement solaire le danger d'avalanches mouillées augmente. Ceci surtout sur les pentes exposées à l'ouest, au sud et à l'est à toutes les altitudes comme sur les pentes à l'ombre en dessous d'environ 2200 m. En outre il existe un certain danger d'avalanches de glissement. Ceci surtout sur les pentes raides herbeuses dans les régions bien enneigées. Les randonnées, descentes hors-piste et montées en refuge devraient être commencées tôt et terminées à temps.

Manteau neigeux

Modèles de danger

md.4: froid suivant chaud / chaud suivant froid

md.10: situation de printemps

Dans la partie supérieure du manteau neigeux des couches fragiles susceptibles d'être déclenchées sont présentes. Ceci surtout sur les pentes raides à l'ombre au-dessus d'environ 2600 m comme sur les pentes raides ensoleillées au-dessus d'environ 2800 m. Des avalanches spontanées et les messages des observateurs confirment cette situation.

Mardi il fait très doux. La surface de la neige est gelée et porteuse et se ramollit dès la matinée. Les conditions météorologiques printanières entraînent en cours de journée un ramollissement net du



manteau neigeux. Ceci sur les pentes raides ensoleillées comme sur les pentes à l'ombre en dessous d'environ 2200 m. Surtout à basse et moyenne altitude on ne trouve plus que peu de neige.

Tendance

Les conditions sont printanières. Augmentation du danger d'avalanches mouillées avec le réchauffement diurne et le rayonnement solaire.

Degré de danger 2 - Limité

AM:



Tendance: danger d'avalanche constant →

le Mercredi 13 04 2022

PM:



Tendance: danger d'avalanche constant →

le Mercredi 13 04 2022

En cours de journée danger d'avalanches mouillées limité.

Le matin, il règne la plupart du temps des conditions assez favorables. Les accumulations déjà plus anciennes de neige soufflée peuvent encore être déclenchées de manière isolée sur les pentes à l'ombre au-dessus d'environ 2600 m. Elles devraient être évitées en terrain très raide.

Avec le réchauffement diurne et le rayonnement solaire le danger d'avalanches mouillées augmente. Ceci surtout sur les pentes exposées à l'ouest, au sud et à l'est à toutes les altitudes comme sur les pentes à l'ombre en dessous d'environ 2200 m. En outre il existe un certain danger d'avalanches de glissement. Ceci surtout sur les pentes raides herbeuses dans les régions bien enneigées. Les randonnées, descentes hors-piste et montées en refuge devraient être commencées tôt et terminées à temps.

Manteau neigeux

Modèles de danger

md.10: situation de printemps

md.6: froid, neige légère et vent

Les accumulations de neige soufflée se sont assez bien liées avec la neige ancienne. Elles sont encore de manière isolée fragiles en altitude.

Mardi il fait très doux. La surface de la neige est gelée et porteuse et se ramollit dès la matinée. Les conditions météorologiques printanières entraînent en cours de journée un ramollissement net du manteau neigeux. Ceci sur les pentes raides ensoleillées comme sur les pentes à l'ombre en dessous d'environ 2200 m. Surtout à basse et moyenne altitude on ne trouve plus que peu de neige.

Tendance

Les conditions sont printanières. Augmentation du danger d'avalanches mouillées avec le réchauffement diurne et le rayonnement solaire.



Degré de danger 2 - Limité

AM:**Tendance: danger d'avalanche constant** →

le Mercredi 13 04 2022

PM:**Tendance: danger d'avalanche constant** →

le Mercredi 13 04 2022

En cours de journée danger d'avalanches mouillées limité.

Le matin, il règne la plupart du temps des conditions assez favorables. Quelques endroits dangereux pour les avalanches sèches se situent surtout sur les pentes très raides à l'ombre au-dessus d'environ 2800 m ainsi que près des crêtes à toutes les expositions. Des anciennes accumulations de neige soufflée devraient être contournées en terrain très raide dans la mesure du possible.

Avec le réchauffement diurne et le rayonnement solaire le danger d'avalanches mouillées augmente. Des avalanches mouillées de petite et rarement moyenne taille sont possibles. Ceci surtout sur les pentes exposées à l'ouest, au sud et à l'est en dessous d'environ 2800 m comme sur les pentes à l'ombre en dessous d'environ 2200 m.

Manteau neigeux

Modèles de danger

md.10: situation de printemps

md.6: froid, neige légère et vent

Les accumulations de neige soufflée se sont assez bien liées avec la neige ancienne. Elles sont encore de manière isolée fragiles en altitude.

Mardi il fait très doux. La surface de la neige est gelée et porteuse et se ramollit dès la matinée. Les conditions météorologiques printanières entraînent en cours de journée un ramollissement net du manteau neigeux. Ceci sur les pentes raides ensoleillées en dessous d'environ 2600 m comme sur les pentes à l'ombre en dessous d'environ 2200 m.

On observe moins de neige que d'habitude.

Tendance

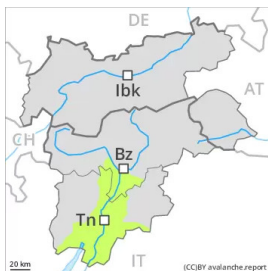
Les conditions sont printanières. Augmentation du danger d'avalanches mouillées avec le réchauffement



diurne et le rayonnement solaire.

Degré de danger 1 - Faible

AM:



Tendance: danger d'avalanche constant →

le Mercredi 13 04 2022

PM:



Tendance: danger d'avalanche constant →

le Mercredi 13 04 2022

Les conditions sont printanières.

On ne trouve plus que peu de neige. Le matin, il règne généralement des conditions favorables. Avec le réchauffement diurne et le rayonnement solaire des coulées humides sont possibles.

Manteau neigeux

Modèles de danger

md.10: situation de printemps

À toutes les expositions ainsi qu'à toutes les altitudes on ne trouve plus que peu de neige.

La surface de la neige est gelée et porteuse et se ramollit plus vite que la veille.

Les accumulations de neige soufflée petites de la fin de semaine se sont bien liées avec la neige ancienne.

Tendance

Les conditions sont printanières. Augmentation légère du danger de coulées humides avec le réchauffement diurne et le rayonnement solaire.