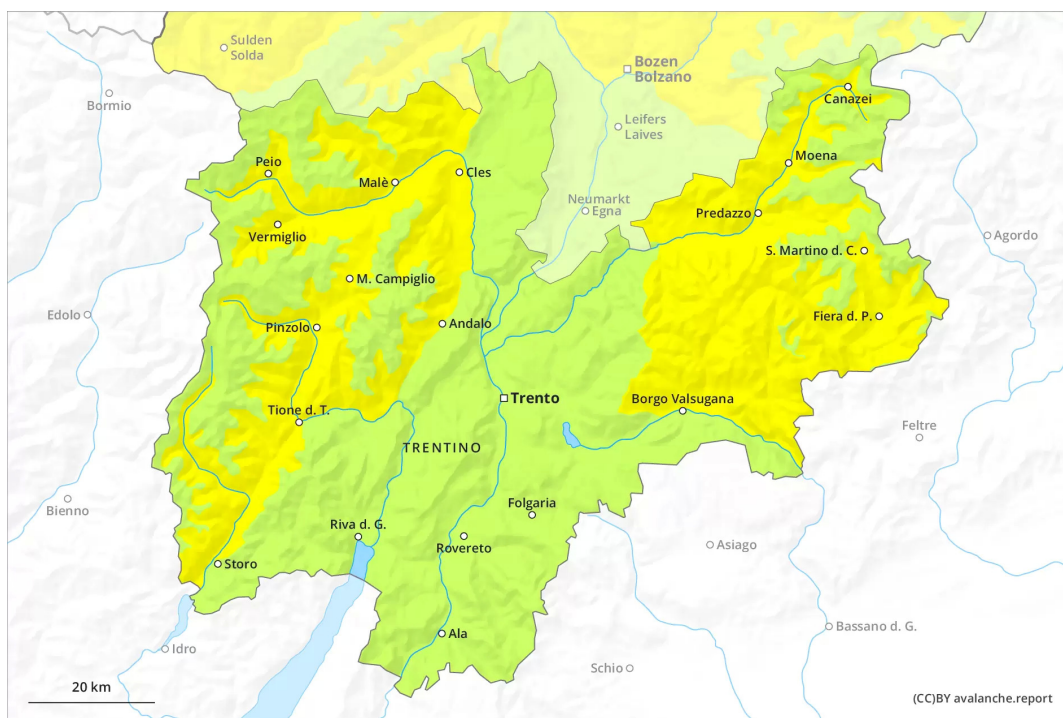


AM



PM



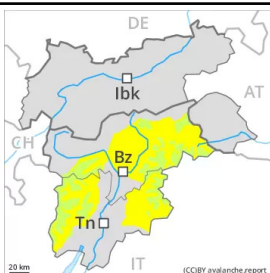
Grado de Peligro 2 - Limitado

AM:



Tendencia: peligro de aludes sin cambios →
en Miércoles 13 04 2022

PM:



Tendencia: peligro de aludes sin cambios →
en Miércoles 13 04 2022

En el transcurso de la jornada peligro limitado (2) de aludes de nieve muy húmeda.

A primera hora de la mañana habrá condiciones más bien favorables como mínimo. Algunos lugares peligrosos por aludes de nieve seca se encuentran sobre todo en las laderas umbrías muy inclinadas por encima de los 2800 m aproximadamente y cerca de los cordales en todas las orientaciones. Acumulaciones de nieve venteada más antiguas deben evitarse siempre que sea posible en laderas muy pendientes.

A consecuencia del aumento de la temperatura diurna y la radiación solar, el peligro de aludes de nieve muy húmeda aumentará. Son posibles avalanchas de nieve muy húmeda de tamaño pequeño y, localmente, mediano. Esto se aplica especialmente en las laderas orientadas a oeste, sur y este por debajo de los 2800 m aproximadamente, y en las laderas umbrías por debajo de los 2200 m aproximadamente.

Manto nivoso

Patrones de peligro

pp.10: escenario de primavera

pp.6: frío, nieve suelta y viento

Las acumulaciones de nieve venteada se han unido bastante bien con la nieve antigua. Ellas son, de manera aislada, aún inestables en altitud.

El martes será muy suave. La superficie del manto de nieve se ha vuelto a helar y ha formado una costra portante y se ablandará ya durante la mañana. En el transcurso de la jornada las condiciones meteorológicas primaverales causarán un claro debilitamiento del manto de nieve. Esto se aplica en las laderas solanas inclinadas por debajo de los 2600 m aproximadamente, y en las laderas umbrías por debajo de los 2200 m aproximadamente.

Hay menos nieve de lo habitual.



Tendencia

Las condiciones son primaverales. A consecuencia del aumento de la temperatura diurna y la radiación solar, aumento del peligro de aludes de nieve muy húmeda.

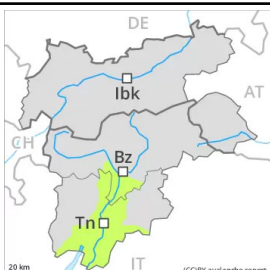
Grado de Peligro 1 - Débil

AM:



Tendencia: peligro de aludes sin cambios →
en Miércoles 13/04/2022

PM:



Tendencia: peligro de aludes sin cambios →
en Miércoles 13/04/2022

Las condiciones son primaverales.

De momento solo hay un poco de nieve. A primera hora de la mañana habrá condiciones favorables generalmente. A consecuencia del aumento de la temperatura diurna y la radiación solar, son posibles purgas de nieve húmeda.

Manto nivoso

Patrones de peligro

pp.10: escenario de primavera

En todas las orientaciones así como en todas las cotas de momento solo hay un poco de nieve. La superficie del manto de nieve se ha vuelto a helar y ha formado una costra portante y se ablandará más temprano que el día anterior. Las pequeñas placas de viento del fin de semana se han unido bien con la nieve antigua.

Tendencia

Las condiciones son primaverales. A consecuencia del aumento de la temperatura diurna y la radiación solar, ligero aumento del peligro de purgas de nieve húmeda.