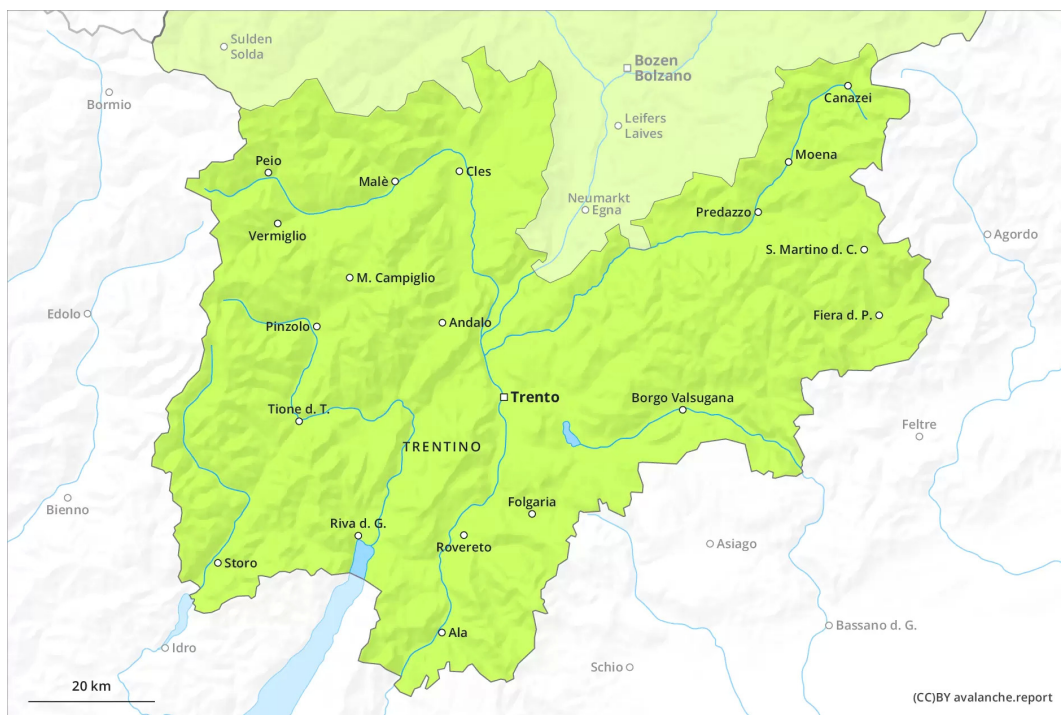
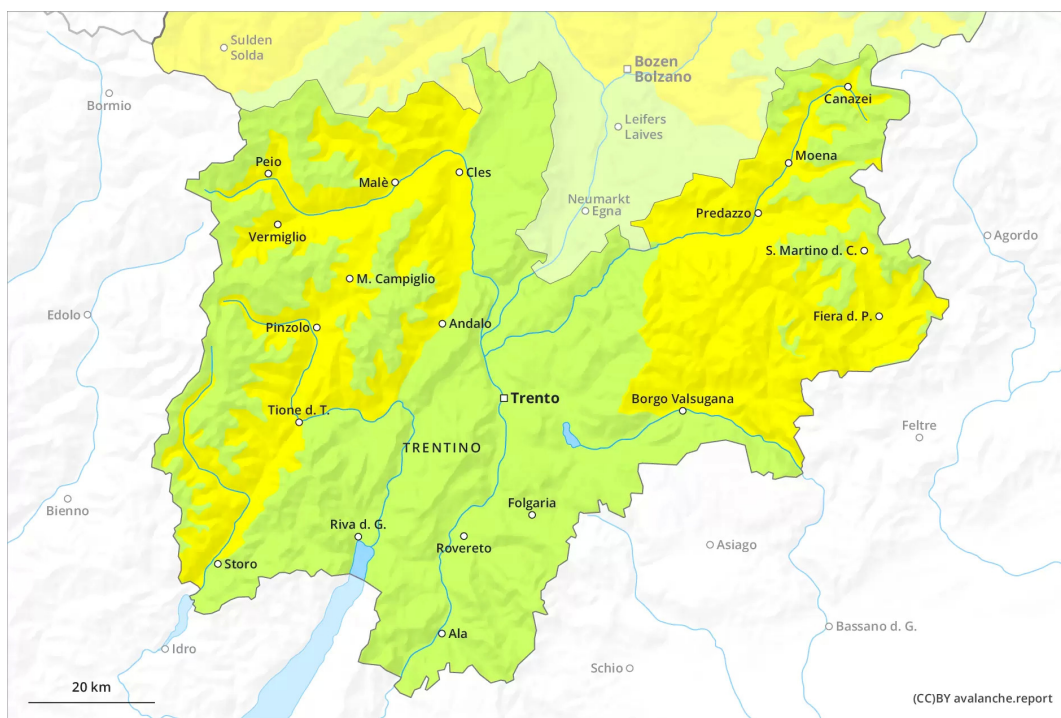


Mattina



pomeriggio



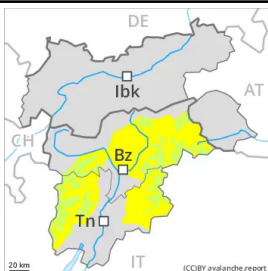
Grado Pericolo 2 - Moderato

AM:



Tendenza: Pericolo valanghe stabile →
per Mercoledì il 13.04.2022

PM:



Tendenza: Pericolo valanghe stabile →
per Mercoledì il 13.04.2022

Nel corso della giornata moderato pericolo di valanghe bagnate.

Al mattino predominano per lo più condizioni piuttosto favorevoli. Isolati punti pericolosi per valanghe asciutte si trovano soprattutto sui pendii ombreggiati molto ripidi al di sopra dei 2800 m circa come pure nelle zone in prossimità delle creste esposte in tutte le direzioni. I vecchi accumuli di neve ventata dovrebbero sempre essere aggirati quando possibile sui pendii molto ripidi.

Con il rialzo termico e l'irradiazione solare diurni, il pericolo di valanghe bagnate aumenterà. Sono possibili valanghe bagnate di piccole e, a livello isolato, di medie dimensioni. Ciò soprattutto sui pendii esposti a ovest, sud ed est al di sotto dei 2800 m circa, come pure sui pendii ombreggiati al di sotto dei 2200 m circa.

Manto nevoso

Situazione tipo

st.10: situazione primaverile

st.6: neve fresca fredda a debole coesione e vento

Gli accumuli di neve ventata si sono legati piuttosto bene con la neve vecchia. Essi sono, a livello isolato, ancora instabili in quota.

Martedì il tempo sarà molto mite. La superficie del manto nevoso si è rigelata ed è portante e si ammorbidirà già al mattino. Nel corso della giornata le condizioni meteo primaverili causeranno un netto ammorbidimento del manto nevoso. Ciò sui pendii soleggiate ripidi al di sotto dei 2600 m circa, come pure sui pendii ombreggiati al di sotto dei 2200 m circa.

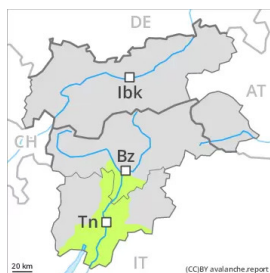
C'è meno neve di quella solitamente presente in questo periodo.

Tendenza

Le condizioni sono primaverili. Con il rialzo termico e l'irradiazione solare diurni, aumento del pericolo di valanghe bagnate.

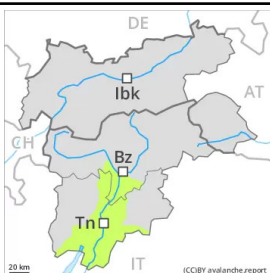
Grado Pericolo 1 - Debole

AM:



Tendenza: Pericolo valanghe stabile →
per Mercoledì il 13.04.2022

PM:



Tendenza: Pericolo valanghe stabile →
per Mercoledì il 13.04.2022

Le condizioni sono primaverili.

È ancora presente poca neve. Al mattino predominano generalmente condizioni favorevoli. Con il rialzo termico e l'irradiazione solare diurni, sono possibili colate umide.

Manto nevoso

Situazione tipo (st.10: situazione primaverile)

A tutte le esposizioni così come a tutte le altitudini è ancora presente poca neve.

La superficie del manto nevoso si è rigelata ed è portante e si ammorbidirà più rapidamente del giorno precedente.

Gli accumuli di neve ventata di piccole dimensioni del fine settimana si sono legati bene con la neve vecchia.

Tendenza

Le condizioni sono primaverili. Con il rialzo termico e l'irradiazione solare diurni, leggero aumento del pericolo di colate umide.