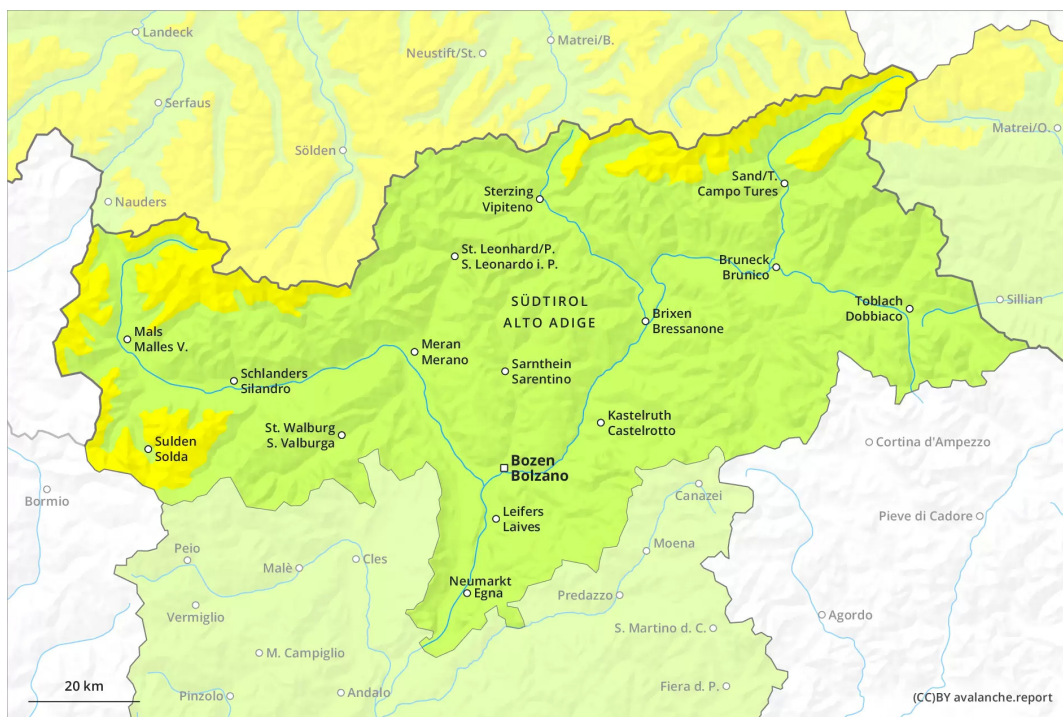
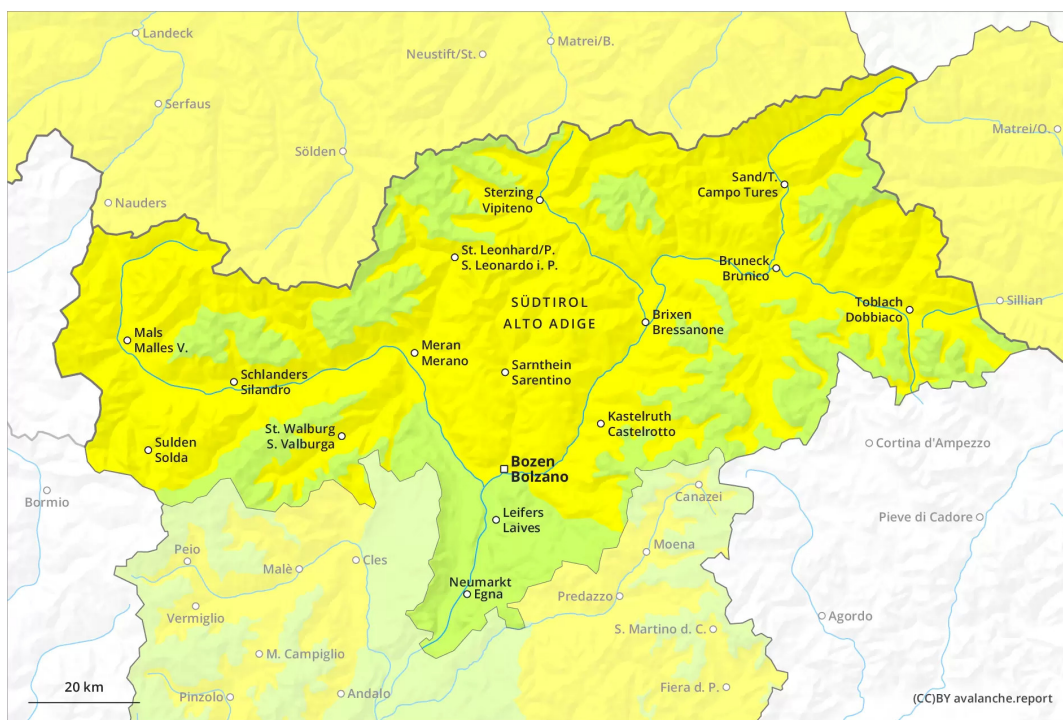




AM

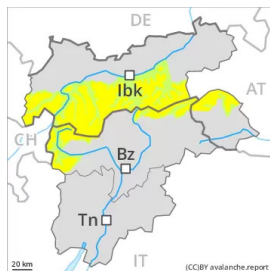
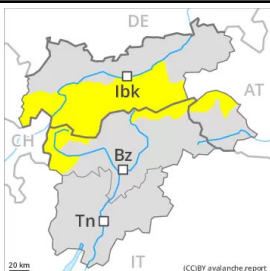


PM





Grado de Peligro 2 - Limitado

AM:**Tendencia: peligro de aludes sin cambios** →
en Jueves 14/04/2022**PM:****Tendencia: peligro de aludes sin cambios** →
en Jueves 14/04/2022

En altitud, las capas débiles presentes en la nieve antigua pueden ser desencadenadas en algunos lugares. En el transcurso de la jornada peligro limitado (2) de aludes de nieve muy húmeda.

Las capas débiles presentes en la parte superficial del manto de nieve requieren cautela. Los aludes pueden en algunos casos ser desencadenados incluso al paso de un solo montañero. Los lugares peligrosos se encuentran sobre todo en las laderas inclinadas orientadas a oeste, norte y este por encima de los 2600 m aproximadamente. Los lugares peligrosos son difíciles de reconocer incluso para un montañero experto.

A consecuencia del aumento de la temperatura diurna y la radiación solar, el peligro de aludes de nieve muy húmeda aumentará. Esto se aplica especialmente en las laderas orientadas a oeste, sur y este. Además hay un cierto peligro de aludes de deslizamiento basal. Esto se aplica especialmente en las laderas herbosas inclinadas en los sectores con mucha nieve. Las excursiones de montaña, los descensos fuera pista y los accesos a los refugios deben comenzar y acabar a tiempo.

Manto nivoso

Patrones de peligro

pp.4: frío después de cálido / cálido después de frío

pp.10: escenario de primavera

En la parte superior del manto de nieve se encuentran, de manera aislada, capas débiles inestables. Esto se aplica especialmente en las laderas inclinadas por encima de los 2600 m aproximadamente.

El miércoles será muy suave. La superficie del manto de nieve se ha vuelto a helar y ha formado una costra portante y se ablandará ya durante la mañana. En el transcurso de la jornada las condiciones meteorológicas primaverales causarán un claro debilitamiento del manto de nieve.

Sobre todo en cotas bajas y medias de momento solo hay un poco de nieve.



Tendencia

Las condiciones son primaverales. A consecuencia del aumento de la temperatura diurna y la radiación solar, aumento del peligro de aludes de nieve muy húmeda.

Grado de Peligro 2 - Limitado

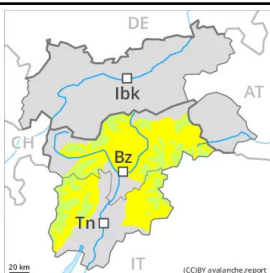
AM:



Tendencia: peligro de aludes sin cambios →

en Jueves 14 04 2022

PM:



Tendencia: peligro de aludes sin cambios →

en Jueves 14 04 2022

En el transcurso de la jornada peligro limitado (2) de aludes de nieve muy húmeda.

A primera hora de la mañana habrá condiciones más bien favorables como mínimo. Algunos lugares peligrosos por aludes de nieve seca se encuentran sobre todo en las laderas muy inclinadas por encima de los 2800 m aproximadamente.

A consecuencia del aumento de la temperatura diurna y la radiación solar, el peligro de aludes de nieve muy húmeda aumentará. Son posibles avalanchas de nieve muy húmeda de tamaño pequeño y, localmente, mediano. Esto se aplica especialmente en las laderas orientadas a oeste, sur y este.

Manto nivoso

Patrones de peligro

pp.10: escenario de primavera

En cotas altas y zonas de alta montaña, en la parte superior del manto de nieve se encuentran, de manera aislada, capas débiles inestables.

El miércoles será muy suave. La superficie del manto de nieve se ha vuelto a helar y ha formado una costra portante y se ablandará ya durante la mañana. En el transcurso de la jornada las condiciones meteorológicas primaverales causarán un claro debilitamiento del manto de nieve.

Hay menos nieve de lo habitual.

Tendencia

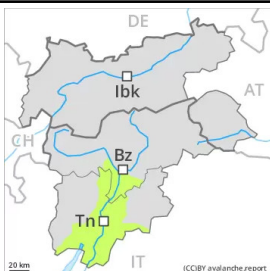
Las condiciones son primaverales. A consecuencia del aumento de la temperatura diurna y la radiación solar, aumento del peligro de aludes de nieve muy húmeda.



Grado de Peligro 1 - Débil

AM:**Tendencia: peligro de aludes sin cambios** →

en Jueves 14/04/2022

PM:**Tendencia: peligro de aludes sin cambios** →

en Jueves 14/04/2022

Las condiciones son primaverales.

De momento solo hay un poco de nieve. A primera hora de la mañana habrá condiciones favorables generalmente. A consecuencia del aumento de la temperatura diurna y la radiación solar, son posibles purgas de nieve húmeda.

Manto nivoso

Patrones de peligro

pp.10: escenario de primavera

En todas las orientaciones así como en todas las cotas de momento solo hay un poco de nieve. El miércoles será muy suave. La superficie del manto de nieve se ha vuelto a helar y ha formado una costra portante y se ablandará ya durante la mañana. En el transcurso de la jornada las condiciones meteorológicas primaverales causarán un claro debilitamiento del manto de nieve.

Tendencia

Las condiciones son primaverales. A consecuencia del aumento de la temperatura diurna y la radiación solar, ligero aumento del peligro de purgas de nieve húmeda.