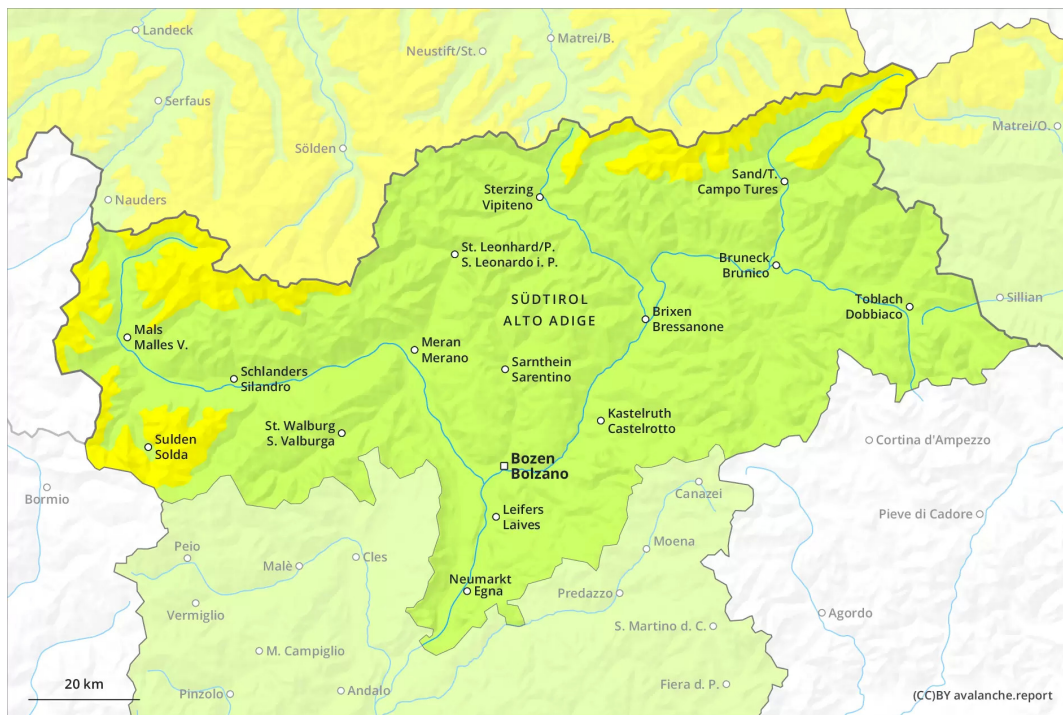
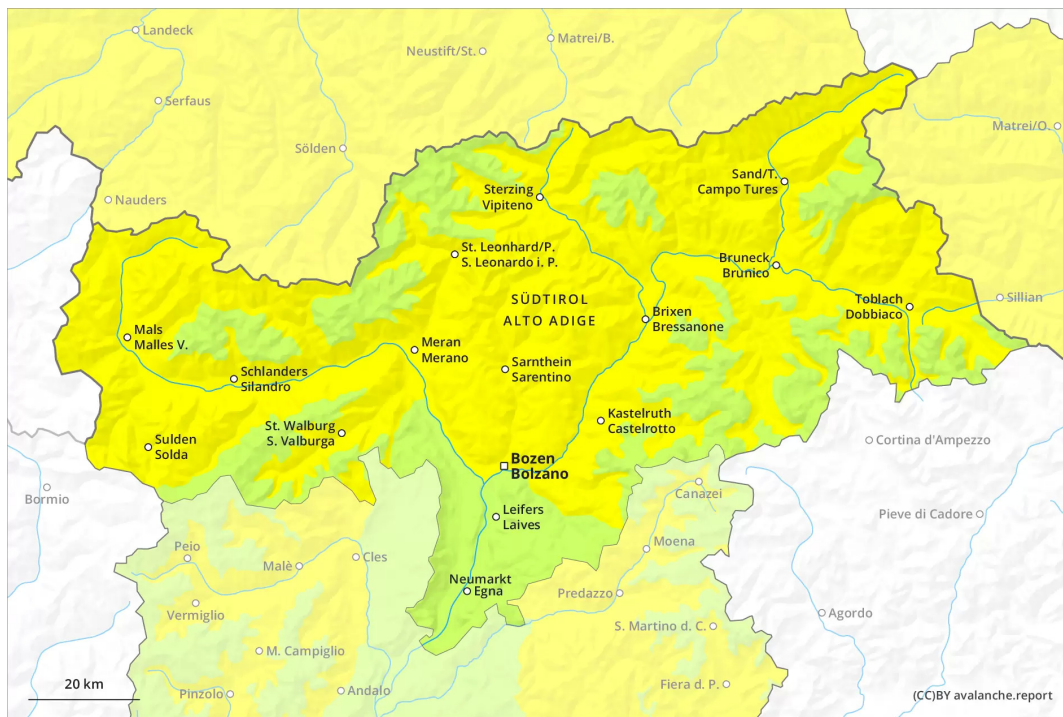




AM

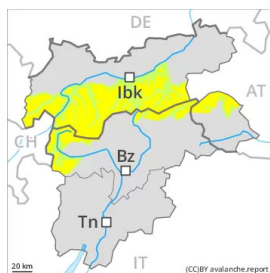


PM

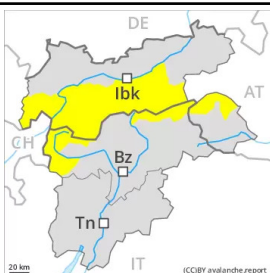




Grad de perilh 2 - Moderat

AM:**Tendència: perilh de lauegi constant** →

enDijaus 14 04 2022

PM:**Tendència: perilh de lauegi constant** →

enDijaus 14 04 2022

En altitud, es coches febles presentes ena nhèu vielha pòden desencadenar-se en quauqui endrets. En cors dera jornada perilh moderat (2) de lauegi fòrça umits.

Es coches febles presentes ena part superficiau deth mantèth de nhèu requerissen precaucion Es lauegi pòden en quauqui casi desencadenar-se tanben ath pas d'un solet montanhaire. Es endrets perilhosi se tròben sustot enes pales arribentes orientades a oèst, nòrd e èst per dessus des 2600 m aproximativament. Es endrets perilhosi son de mau reconéisher tanben entà un montanhaire expèrt.

A conseqüència der aument dera temperatura diürna e era radiacion solara, eth perilh de lauegi fòrça umits aumentarà. Açò s'aplique espciaument enes pales orientades a oèst, sud e èst. Ath delà i a un cèrt perilh de lauegi d'esguitlament basau. Açò s'aplique espciaument enes pales erboses arribentes enes sectors damb fòrça nhèu. Es excursions de montanha, es baishades dehòra de pista e es accèssi tàs refugis an de començar e acabar ara ora.

Celh de nhèu

Patrons de perilh

pp.4: heired dessus de caud / caud dessus de heired

pp.10: scenari de primavera

Ena part superiora deth mantèth de nhèu se tròben , de manèra isolada, coches febles inestables. Açò s'aplique espciaument enes pales arribentes per dessus des 2600 m aproximativament.

Eth dimèrcles serà fòrça doç Era superfícia deth mantèth de nhèu s'a regelat e a format ua crosta portanta e s'atendirà ja ath long deth maitin. Ath long dera jornada es condicions de temps primaverau causaràn un clar debilitament deth mantèth de nhèu.

Sustot en còtes baishes e mejanes peth moment non i a qu'un shinhau de nhèu.

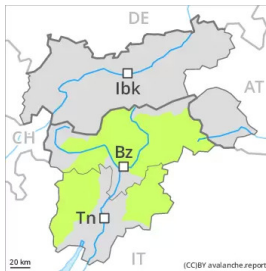


Tendència

Es condicions son primaueraus. A conseqüència der augment dera temperatura diürna e era radiacion solara, augment deth perilh de lauegi fòrça umits.

Grad de perilh 2 - Moderat

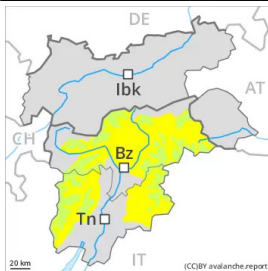
AM:



Tendència: perilh de lauegi constant →

enDijaus 14 04 2022

PM:



Tendència: perilh de lauegi constant →

enDijaus 14 04 2022

En cors dera jornada perilh moderat (2) de lauegi fòrça umits.

A prumèra ora deth maitin i aurà aumens condicions mès a lèu favorables. Quauqu'uns endrets perilhosi per lauegi sequi se tròben sustot enes pales fòrça arribentes per dessus des 2800 m aproximativament.

A conseqüència der augment dera temperatura diürna e era radiacion solara, eth perilh de lauegi fòrça umits aumentarà. Son possibles lauegi fòrça umits de mida petita e, locaument, mejana. Açò s'aplique espciaument enes pales orientades a oèst, sud e èst.

Celh de nhèu

Patrons de perilh

pp.10: scenari de primauera

En còtes nautas e zònes de nauta montanha, ena part superiora deth mantèth de nhèu se tròben , de manèra isolada, coches febles inestables.

Eth dimèrcles serà fòrça doç Era superfícia deth mantèth de nhèu s'a regelat e a format ua crosta portanta e s'atendirà ja ath long deth maitin. Ath long dera jornada es condicions de temps primauerau causaràn un clar debilitament deth mantèth de nhèu.

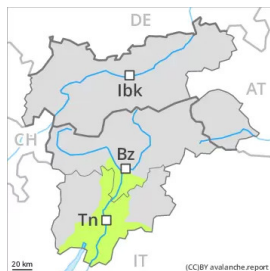
I a mens nhèu dera acostumada.

Tendència

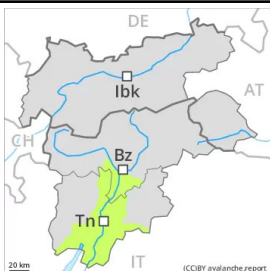
Es condicions son primaueraus. A conseqüència der augment dera temperatura diürna e era radiacion solara, augment deth perilh de lauegi fòrça umits.



Grad de perilh 1 - Fèble

AM:**Tendència: perilh de lauegi constant**

enDijaus 14 04 2022 →

PM:**Tendència: perilh de lauegi constant**

enDijaus 14 04 2022 →

Es condicions son primaueraus.

Peth moment non i a qu'un shinhau de nhèu. A prumèra ora deth maitin i aurà generaument condicions favorables. A conseqüència der aument dera temperatura diürna e era radiacion solara, son possibles purgues de nhèu umida.

Celh de nhèu

Patrons de perilh

pp.10: scenari de primauera

En totes es orientacions e tanben en totes es còtes peth moment non i a qu'un shinhau de nhèu. Eth dimèrcles serà fòrça doç. Era superfícia deth mantèth de nhèu s'a regelat e a format ua crosta portanta e s'atendirà ja ath long deth maitin. Ath long dera jornada es condicions de temps primauerau causaràn un clar debilitament deth mantèth de nhèu.

Tendència

Es condicions son primaueraus. A conseqüència der aument dera temperatura diürna e era radiacion solara, leugèr aument deth perilh de purgues de nhèu umida.