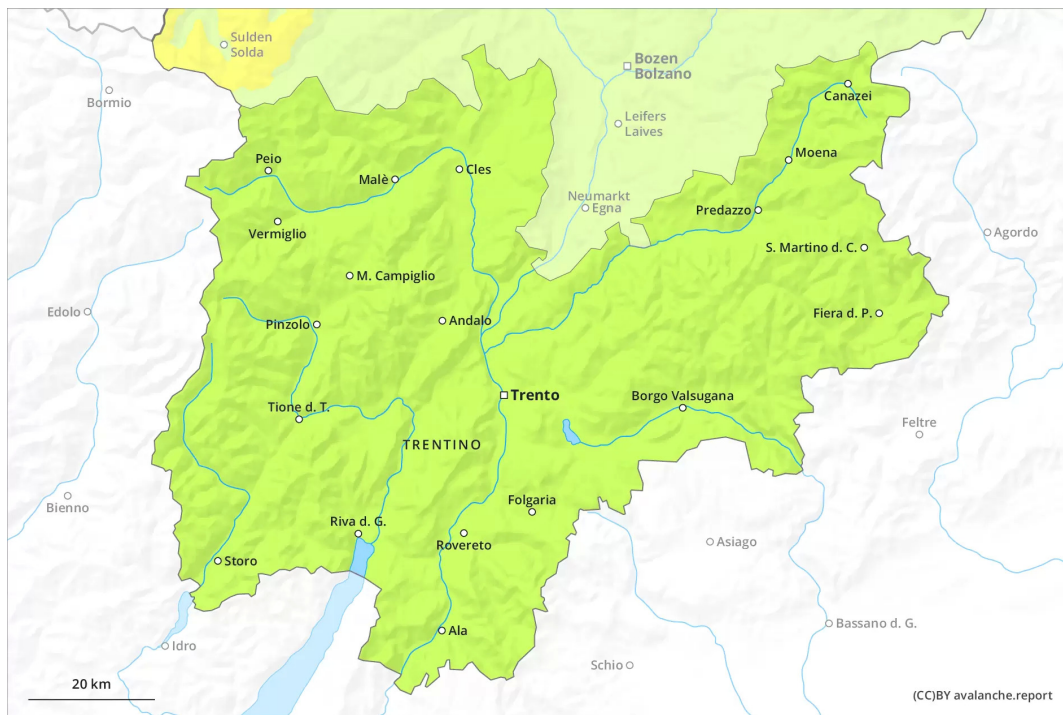
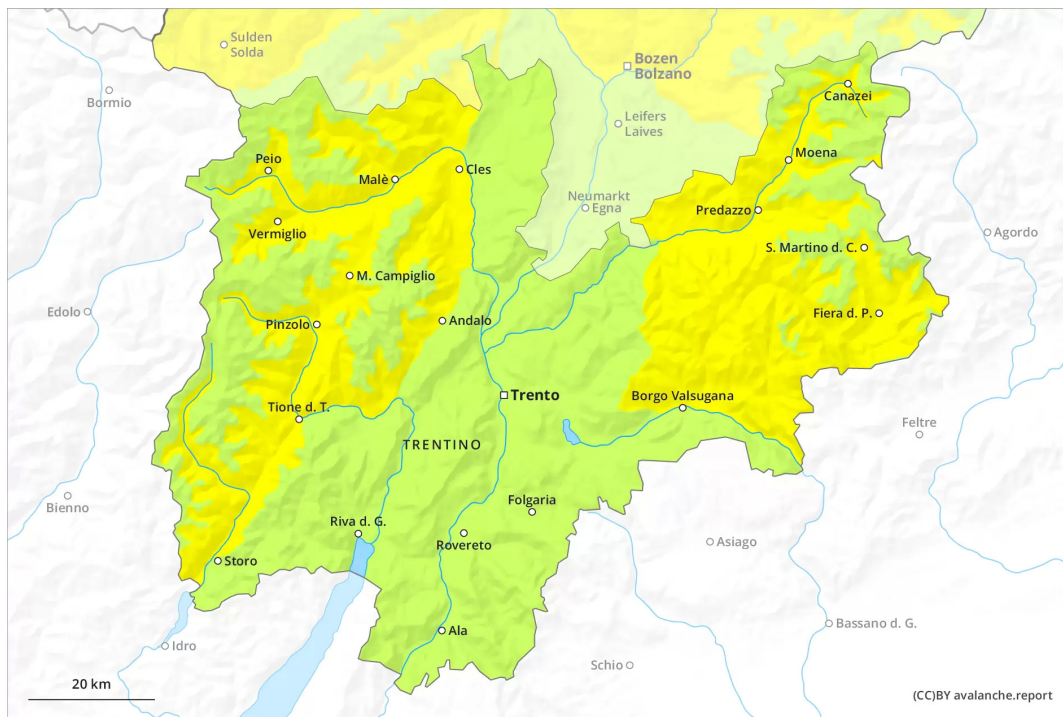




Matin



Après-midi

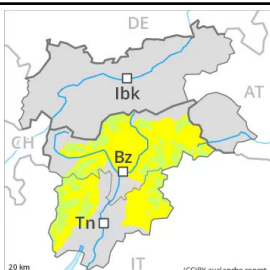




Degré de danger 2 - Limité

AM:**Tendance: danger d'avalanche constant** →

Jeudi 14 04 2022

PM:**Tendance: danger d'avalanche constant** →

Jeudi 14 04 2022

En cours de journée danger d'avalanches mouillées limité.

Le matin, il règne la plupart du temps des conditions assez favorables. Quelques endroits dangereux pour les avalanches sèches se situent surtout sur les pentes très raides au-dessus d'environ 2800 m.

Avec le réchauffement diurne et le rayonnement solaire le danger d'avalanches mouillées augmente. Des avalanches mouillées de petite et rarement moyenne taille sont possibles. Ceci surtout sur les pentes exposées à l'ouest, au sud et à l'est.

Manteau neigeux

Modèles de danger

md.10: situation de printemps

Dans la partie supérieure du manteau neigeux des couches fragiles isolées susceptibles d'être déclenchées sont présentes à haute altitude et en haute montagne.

Mercredi il fait très doux. La surface de la neige est gelée et porteuse et se ramollit dès la matinée. Les conditions météorologiques printanières entraînent en cours de journée un ramollissement net du manteau neigeux.

On observe moins de neige que d'habitude.

Tendance

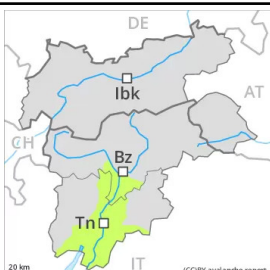
Les conditions sont printanières. Augmentation du danger d'avalanches mouillées avec le réchauffement diurne et le rayonnement solaire.



Degré de danger 1 - Faible

AM:**Tendance: danger d'avalanche constant** →

lejeudi 14 04 2022

PM:**Tendance: danger d'avalanche constant** →

lejeudi 14 04 2022

Les conditions sont printanières.

On ne trouve plus que peu de neige. Le matin, il règne généralement des conditions favorables. Avec le réchauffement diurne et le rayonnement solaire des coulées humides sont possibles.

Manteau neigeux

Modèles de danger

md.10: situation de printemps

À toutes les expositions ainsi qu'à toutes les altitudes on ne trouve plus que peu de neige. Mercredi il fait très doux. La surface de la neige est gelée et porteuse et se ramollit dès la matinée. Les conditions météorologiques printanières entraînent en cours de journée un ramollissement net du manteau neigeux.

Tendance

Les conditions sont printanières. Augmentation légère du danger de coulées humides avec le réchauffement diurne et le rayonnement solaire.