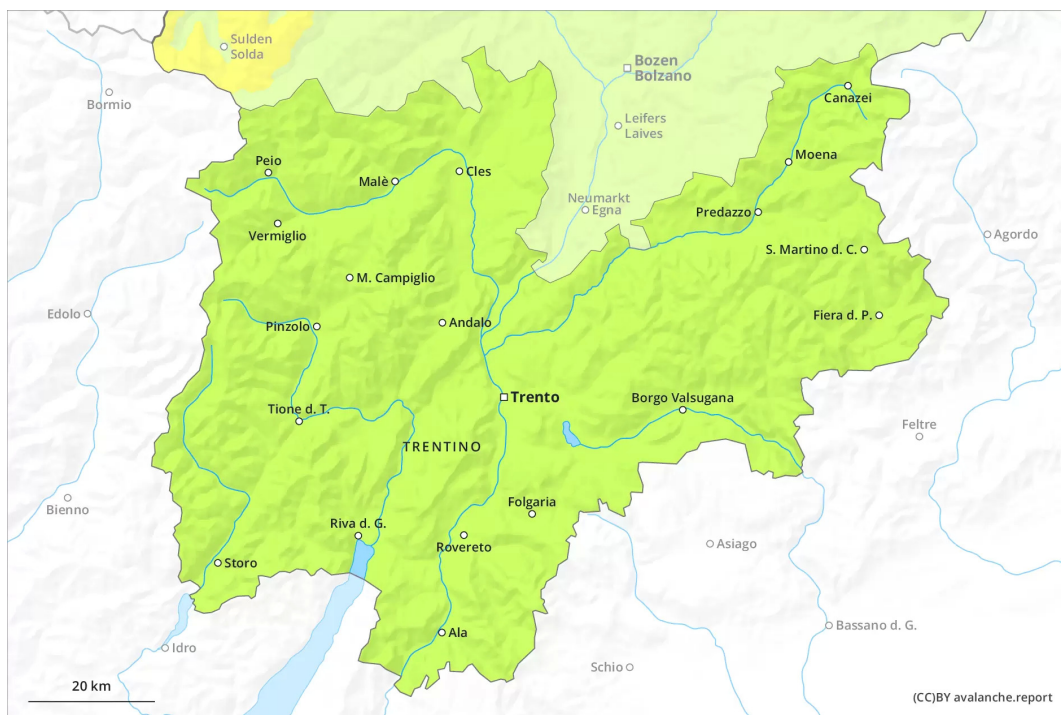
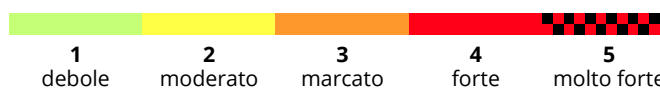
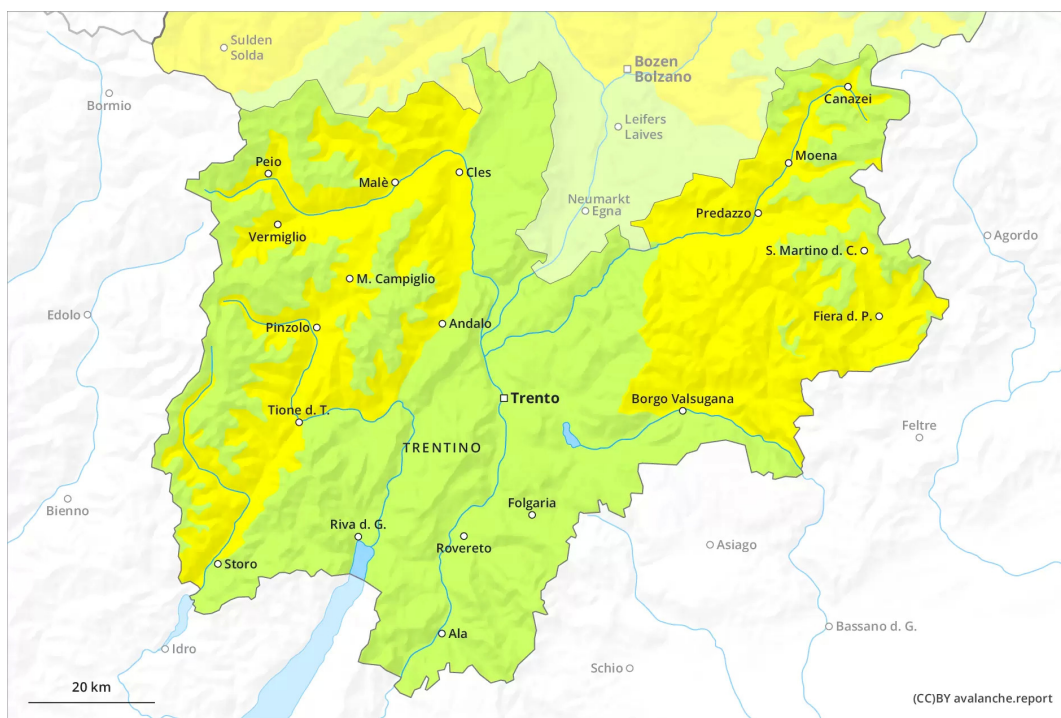




## Mattina

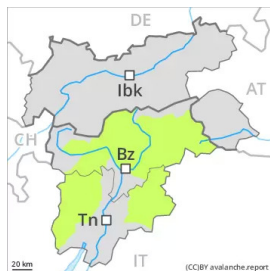


## pomeriggio



## Grado Pericolo 2 - Moderato

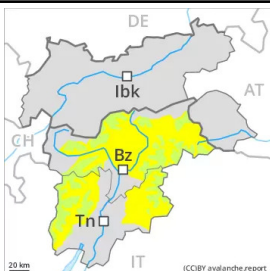
AM:



Tendenza: Pericolo valanghe stabile →

per Giovedì il 14.04.2022

PM:



Tendenza: Pericolo valanghe stabile →

per Giovedì il 14.04.2022

Nel corso della giornata moderato pericolo di valanghe bagnate.

Al mattino predominano per lo più condizioni piuttosto favorevoli. Isolati punti pericolosi per valanghe asciutte si trovano soprattutto sui pendii molto ripidi al di sopra dei 2800 m circa.

Con il rialzo termico e l'irradiazione solare diurni, il pericolo di valanghe bagnate aumenterà. Sono possibili valanghe bagnate di piccole e, a livello isolato, di medie dimensioni. Ciò soprattutto sui pendii esposti a ovest, sud ed est.

## Manto nevoso

Situazione tipo

st.10: situazione primaverile

Ad alta quota e in alta montagna, nella parte superiore del manto nevoso si trovano, a livello isolato, strati fragili instabili.

Mercoledì il tempo sarà molto mite. La superficie del manto nevoso si è rigelata ed è portante e si ammorbidirà già al mattino. Nel corso della giornata le condizioni meteo primaverili causeranno un netto ammorbidimento del manto nevoso.

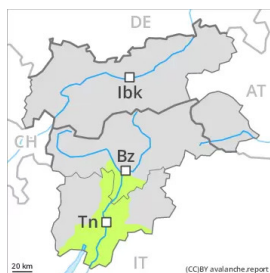
C'è meno neve di quella solitamente presente in questo periodo.

## Tendenza

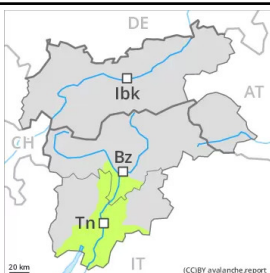
Le condizioni sono primaverili. Con il rialzo termico e l'irradiazione solare diurni, aumento del pericolo di valanghe bagnate.



## Grado Pericolo 1 - Debole

**AM:****Tendenza: Pericolo valanghe stabile** →

per Giovedì il 14.04.2022

**PM:****Tendenza: Pericolo valanghe stabile** →

per Giovedì il 14.04.2022

### Le condizioni sono primaverili.

È ancora presente poca neve. Al mattino predominano generalmente condizioni favorevoli. Con il rialzo termico e l'irradiazione solare diurni, sono possibili colate umide.

### Manto nevoso

**Situazione tipo** (st.10: situazione primaverile)

A tutte le esposizioni così come a tutte le altitudini è ancora presente poca neve.

Mercoledì il tempo sarà molto mite. La superficie del manto nevoso si è rigelata ed è portante e si ammorbidirà già al mattino. Nel corso della giornata le condizioni meteo primaverili causeranno un netto ammorbidimento del manto nevoso.

### Tendenza

Le condizioni sono primaverili. Con il rialzo termico e l'irradiazione solare diurni, leggero aumento del pericolo di colate umide.