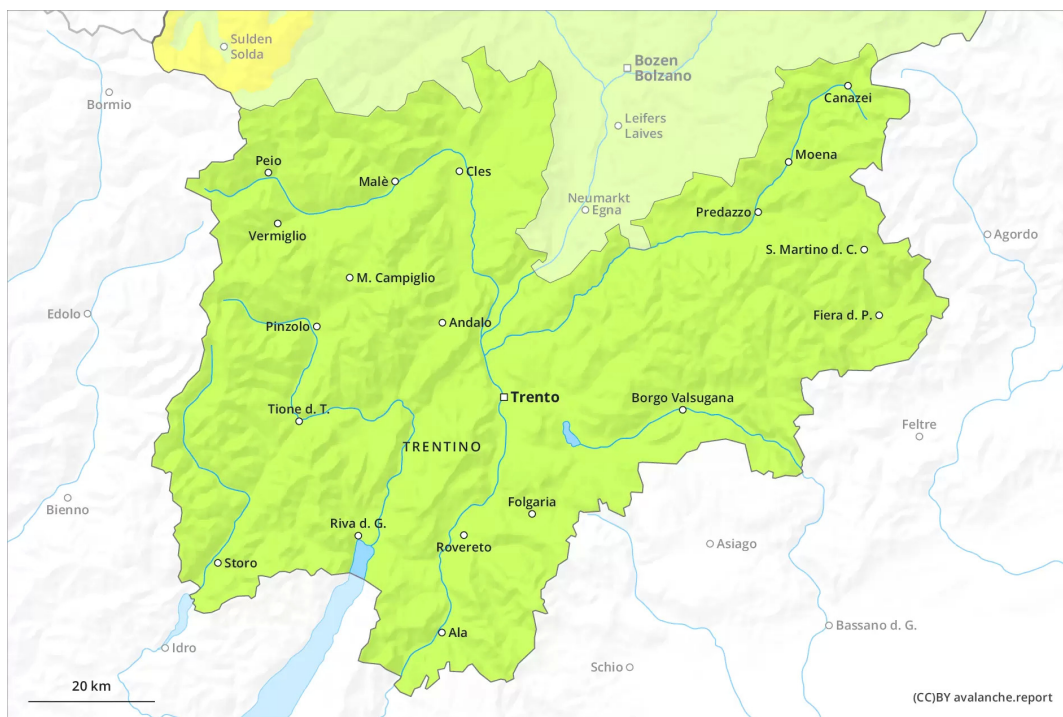
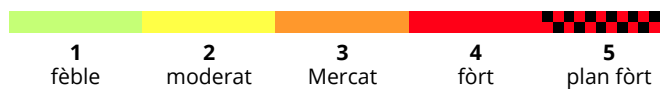
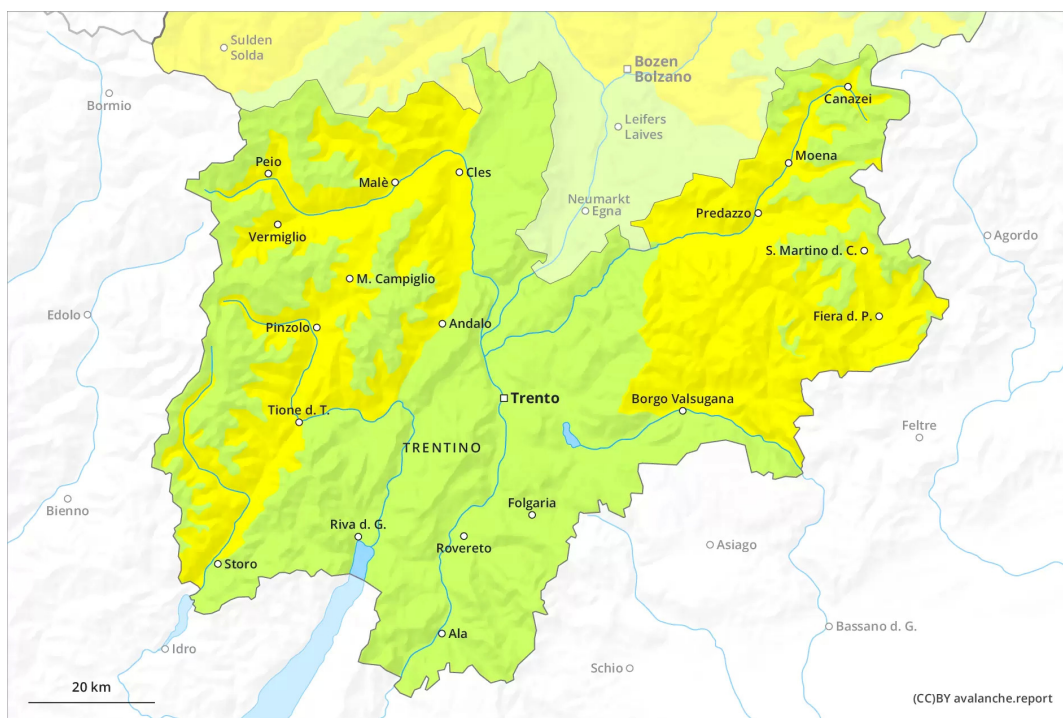




AM



PM

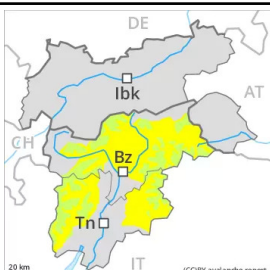




Grad de perilh 2 - Moderat

AM:**Tendència: perilh de lauegi constant**

enDijaus 14 04 2022 →

PM:**Tendència: perilh de lauegi constant**

enDijaus 14 04 2022 →

En cors dera jornada perilh moderat (2) de lauegi fòrça umits.

A prumèra ora deth maitin i aurà aumens condicions mès a lèu favorables. Quauqu'uns endrets perilhosi per lauegi sequi se tròben sustot enes pales fòrça arribentes per dessus des 2800 m aproximativament.

A conseqüència der augment dera temperatura diürna e era radiacion solara, eth perilh de lauegi fòrça umits aumentarà. Son possibles lauegi fòrça umits de mida petita e, locaument, mejana. Açò s'aplique espciaument enes pales orientades a oèst, sud e èst.

Celh de nhèu

Patrons de perilh

pp.10: scenari de primauera

En còtes nautas e zònes de nauta montanha, ena part superiora deth mantèth de nhèu se tròben , de manèra isolada, coches febles inestables.

Eth dimèrcles serà fòrça doç Era superfícia deth mantèth de nhèu s'a regelat e a format ua crosta portanta e s'atendirà ja ath long deth maitin. Ath long dera jornada es condicions de temps primauerau causaràn un clar debilitament deth mantèth de nhèu.

I a mens nhèu dera acostumada.

Tendència

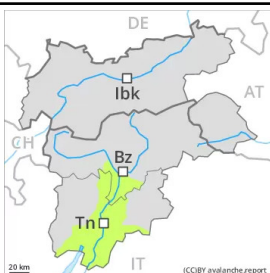
Es condicions son primaueraus. A conseqüència der augment dera temperatura diürna e era radiacion solara, augment deth perilh de lauegi fòrça umits.



Grad de perilh 1 - Fèble

AM:**Tendència: perilh de lauegi constant** →

enDijaus 14 04 2022

PM:**Tendència: perilh de lauegi constant** →

enDijaus 14 04 2022

Es condicions son primaueraus.

Peth moment non i a qu'un shinhau de nhèu. A prumèra ora deth maitin i aurà generaument condicions favorables. A conseqüència der aument dera temperatura diürna e era radiacion solara, son possibles purgues de nhèu umida.

Celh de nhèu

Patrons de perilh

pp.10: scenari de primauera

En totes es orientacions e tanben en totes es còtes peth moment non i a qu'un shinhau de nhèu. Eth dimèrcles serà fòrça doç. Era superfícia deth mantèth de nhèu s'a regelat e a format ua crosta portanta e s'atendirà ja ath long deth maitin. Ath long dera jornada es condicions de temps primauerau causaràn un clar debilitament deth mantèth de nhèu.

Tendència

Es condicions son primaueraus. A conseqüència der aument dera temperatura diürna e era radiacion solara, leugèr aument deth perilh de purgues de nhèu umida.