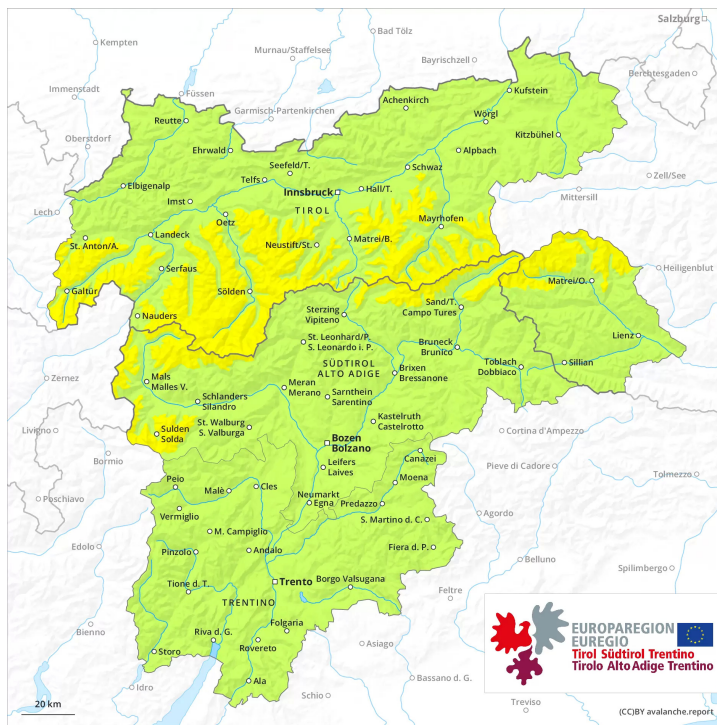
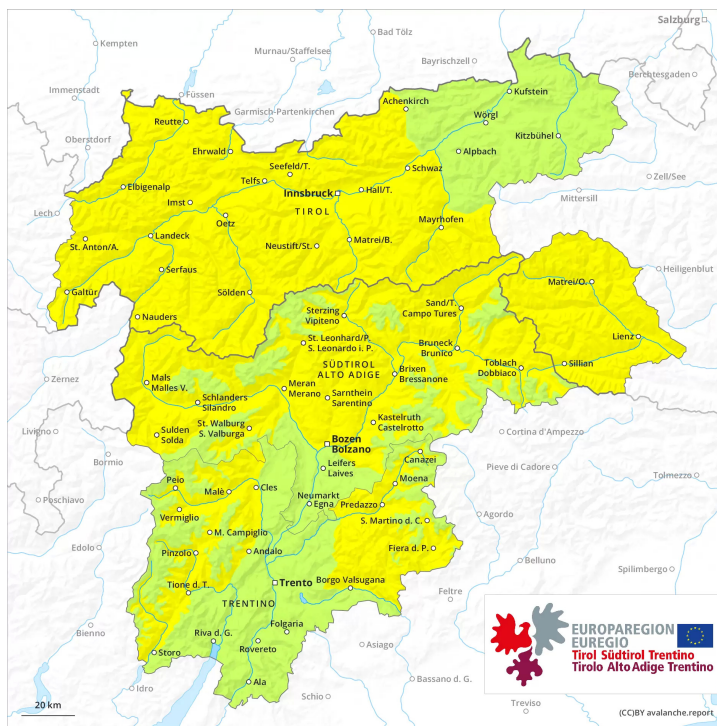




# AM

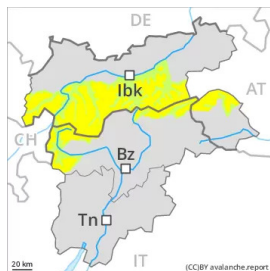


# PM



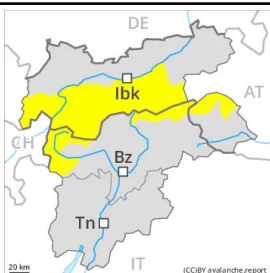
## Grau de Perill 2 - Moderat

**AM:**



**Tendència: Perill d'allaus constant** →  
enDijous 14 04 2022

**PM:**



**Tendència: Perill d'allaus constant** →  
enDijous 14 04 2022

En altitud, les capes febles presents a la neu vella poden ser desencadenades en alguns indrets. En el transcurs de la jornada perill moderat (2) d'allaus molt humides.

Les capes febles presents a la part superficial del mantell de neu requereixen cautela. Les allaus poden en alguns casos ser desencadenades fins i tot al pas d'un sol muntanyenc. Els indrets perillosos es troben sobretot als vessants inclinats orientats a oest, nord i est per sobre dels 2600 m aproximadament. Els indrets perillosos són difícils de reconèixer fins i tot per un muntanyenc expert.

A conseqüència de l'augment de la temperatura diürna i la radiació solar, el perill d'allaus molt humides augmentarà. Això s'aplica especialment als vessants orientats a oest, sud i est. A més hi ha un cert perill d'allaus de lliscament basal. Això s'aplica especialment als vessants herbosos inclinats als sectors amb molta neu. Les excursions de muntanya, els descensos forapista i els accessos als refugis han de començar i acabar a l'hora.

## Mantell de neu

**Patrons de perill**

pp.4: fred després de càlid /càlid després de fred

pp.10: escenari de primavera

A la part superior del mantell de neu es troben, de manera aïllada, capes febles inestables. Això s'aplica especialment als vessants inclinats per sobre dels 2600 m aproximadament.

El dimecres serà molt suau. La superfície del mantell de neu s'ha regelat i ha format una crosta portant i s'estovarà ja durant el matí. En el transcurs de la jornada les condicions de temps primaverall causaran un clar debilitament del mantell de neu.

Sobretot en cotes baixes i mitges de moment només hi ha una mica de neu.



## Tendència

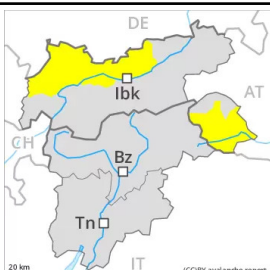
Les condicions són primaverals. A conseqüència de l'augment de la temperatura diürna i la radiació solar, augment del perill d'allaus molt humides.



## Grau de Perill 2 - Moderat

**AM:****Tendència: Perill d'allaus constant**

enDijous 14 04 2022

**PM:****Tendència: Perill d'allaus constant**

enDijous 14 04 2022



En el transcurs de la jornada perill moderat (2) d'allaus molt humides.

A primera hora del matí hi hauran més aviat condicions favorables com a mínim. Les capes febles presents a la part superficial del mantell de neu poden ser desencadenades de manera aïllada. Alguns indrets perillosos per allaus seques es troben sobretot als vessants molt inclinats orientats a oest, nord i est per sobre dels 2600 m aproximadament.

A conseqüència de l'augment de la temperatura diürna i la radiació solar, el perill d'allaus molt humides augmentarà. Això s'aplica especialment als vessants orientats a oest, sud i est en totes les cotes, i també als vessants obacs per sota dels 2200 m aproximadament. A més hi ha un cert perill d'allaus de lliscament basal. Això s'aplica especialment als vessants herbosos inclinats als sectors amb molta neu. Les excursions de muntanya, els descensos forapista i els accessos als refugis han de començar i acabar a l'hora.

## Mantell de neu

**Patrons de perill**

pp.10: escenari de primavera

pp.4: fred després de càlid /càlid després de fred

Principalment als vessants inclinats orientats a oest, nord i est, a la part superior del mantell de neu es troben capes febles aïllades. Això s'aplica especialment per sobre dels 2600 m aproximadament. La part basal del mantell està ben consolidada.

Durant la nit el temps serà parcialment ennuvolat. El dimecres serà molt suau. La superfície del mantell de neu i s'estovarà més d'hora que el dia abans. Això s'aplica als vessants assolellats inclinats, i també als vessants obacs per sota dels 2200 m aproximadament. Sobretot en cotes baixes i mitges de moment només hi ha una mica de neu.

## Tendència



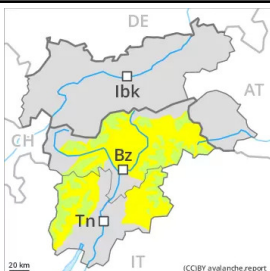
Les condicions són primaverals. A conseqüència de l'augment de la temperatura diürna i la radiació solar, augment del perill d'allaus molt humides.



## Grau de Perill 2 - Moderat

**AM:****Tendència: Perill d'allaus constant**

enDijous 14 04 2022

**PM:****Tendència: Perill d'allaus constant**

enDijous 14 04 2022



En el transcurs de la jornada perill moderat (2) d'allaus molt humides.

A primera hora del matí hi hauran més aviat condicions favorables com a mínim. Alguns indrets perillosos per allaus seques es troben sobretot als vessants molt inclinats per sobre dels 2800 m aproximadament.

A conseqüència de l'augment de la temperatura diürna i la radiació solar, el perill d'allaus molt humides augmentarà. Són possibles allaus molt humides de mida petita i, localment, mitjana. Això s'aplica especialment als vessants orientats a oest, sud i est.

## Mantell de neu

**Patrons de perill**

pp.10: escenari de primavera

En cotes altes i zones d'alta muntanya, a la part superior del mantell de neu es troben, de manera aïllada, capes febles inestables.

El dimecres serà molt suau. La superfície del mantell de neu s'ha regelat i ha format una crosta portant i s'estovarà ja durant el matí. En el transcurs de la jornada les condicions de temps primaveral causaran un clar debilitament del mantell de neu.

Hi ha menys neu de l'habitual.

## Tendència

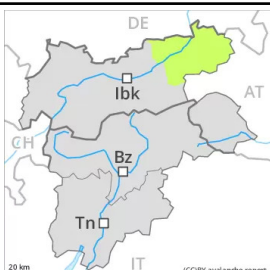
Les condicions són primaverals. A conseqüència de l'augment de la temperatura diürna i la radiació solar, augment del perill d'allaus molt humides.



## Grau de Perill 1 - Feble

**AM:****Tendència: Perill d'allaus constant**

enDijous 14 04 2022 →

**PM:****Tendència: Perill d'allaus constant**

enDijous 14 04 2022 →

A conseqüència de l'augment de la temperatura diürna i la radiació solar, augment del perill d'allaus de neu molt humida i de lliscament basal.

Actualment hi ha més aviat condicions d'allaus favorables generalment. A conseqüència de l'augment de la temperatura diürna i la radiació solar, en el transcurs de la jornada el perill de purgues augmentarà lleugerament. Són possibles algunes allaus molt humides sense cohesió de mida petita i, localment, mitjana.

A més el perill d'allaus de lliscament basal augmentarà en el transcurs de la jornada. Precaució a les àrees amb esquerdes de lliscament basal.

## Mantell de neu

**Patrons de perill**

pp.10: escenari de primavera

En alguns sectors nit en part coberta. El dimarts serà molt suau. La superfície del mantell de neu s'estovarà més d'hora que el dia abans. Per sota del límit del bosc de moment només hi ha una mica de neu.

## Tendència

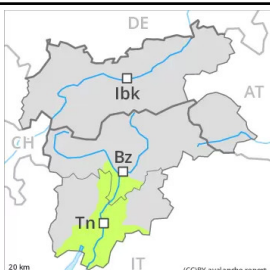
Les condicions són primaverals. A conseqüència de l'augment de la temperatura diürna i la radiació solar, augment del perill d'allaus molt humides.



## Grau de Perill 1 - Feble

**AM:****Tendència: Perill d'allaus constant**

enDijous 14 04 2022 →

**PM:****Tendència: Perill d'allaus constant**

enDijous 14 04 2022 →

### Les condicions són primaverals.

De moment només hi ha una mica de neu. A primera hora del matí hi hauran condicions favorables generalment. A conseqüència de l'augment de la temperatura diürna i la radiació solar, són possibles purgues de neu humida.

### Mantell de neu

**Patrons de perill**

pp.10: escenari de primavera

En totes les orientacions així com a totes les cotes de moment només hi ha una mica de neu.

El dimecres serà molt suau. La superfície del mantell de neu s'ha regelat i ha format una crosta portant i s'estovarà ja durant el matí. En el transcurs de la jornada les condicions de temps primaveral causaran un clar debilitament del mantell de neu.

### Tendència

Les condicions són primaverals. A conseqüència de l'augment de la temperatura diürna i la radiació solar, augment lleuger del perill de purgues de neu humida.