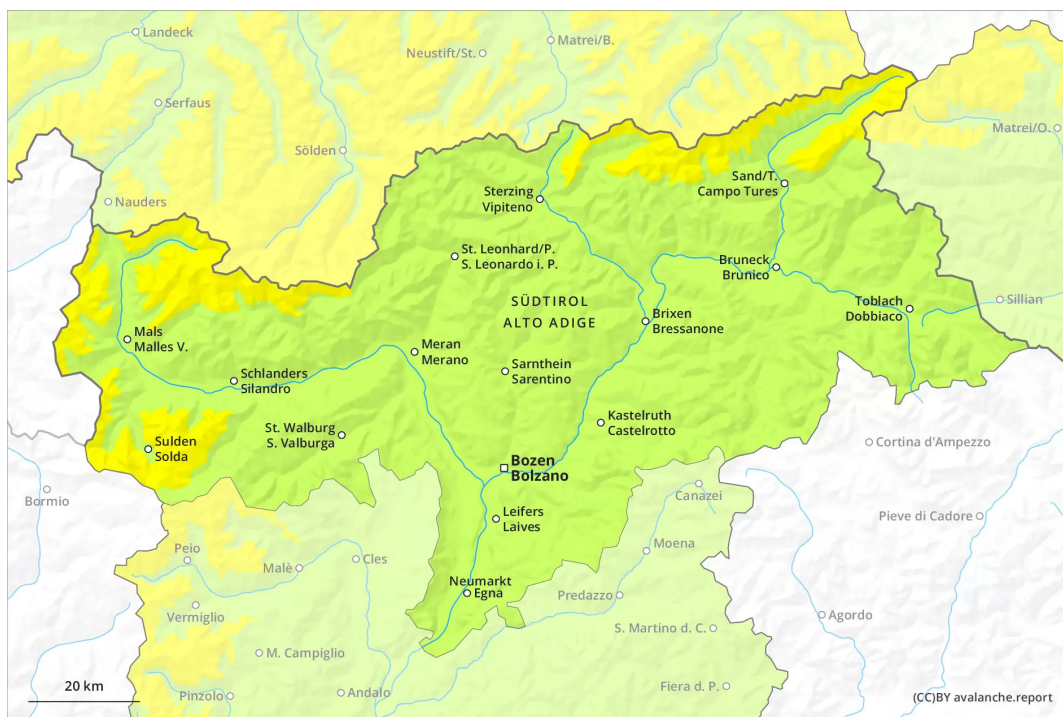
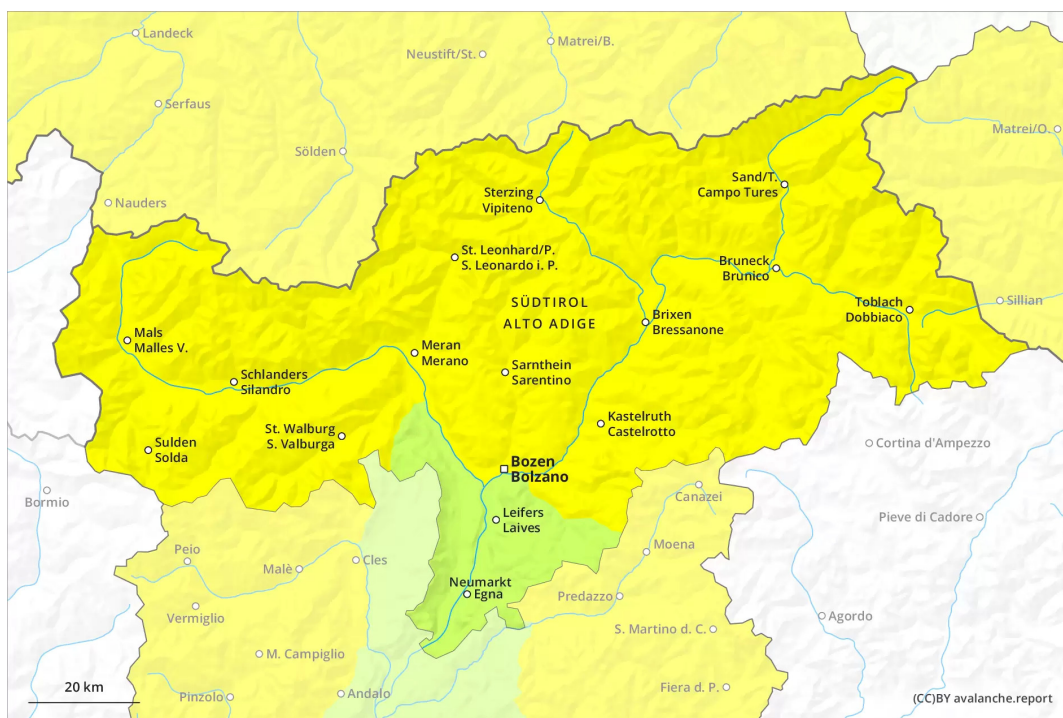


## Matin

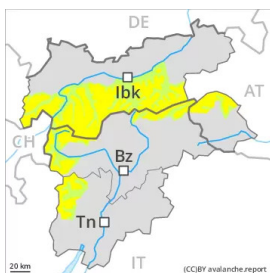


## Après-midi



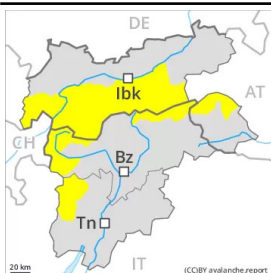
## Degré de danger 2 - Limité

**AM:**



**Tendance: danger d'avalanche constant** →  
le Vendredi 15 04 2022

**PM:**



**Tendance: danger d'avalanche constant** →  
le Vendredi 15 04 2022

Des couches fragiles dans la neige ancienne peuvent être déclenchées par endroits en altitude. En cours de journée danger d'avalanches mouillées limité.

Des couches fragiles en partie supérieure du manteau neigeux demandent de la prudence. Des avalanches peuvent partiellement être déjà déclenchées par un seul amateur de sports d'hiver. Les endroits dangereux se situent surtout sur les pentes raides exposées à l'ouest, au nord et à l'est au-dessus d'environ 2600 m. Les endroits dangereux sont à peine identifiables même pour un œil exercé.

Avec le réchauffement diurne et le rayonnement solaire le danger d'avalanches mouillées augmente. Ceci surtout sur les pentes exposées à l'ouest, au sud et à l'est à toutes les altitudes comme sur les pentes à l'ombre en dessous d'environ 2400 m. En outre il existe un certain danger d'avalanches de glissement. Ceci surtout sur les pentes raides herbeuses dans les régions bien enneigées.

Les randonnées, descentes hors-piste et montées en refuge devraient être commencées tôt et terminées à temps.

## Manteau neigeux

**Modèles de danger**

md.4: froid suivant chaud / chaud suivant froid

md.10: situation de printemps

Dans la partie supérieure du manteau neigeux des couches fragiles isolées susceptibles d'être déclenchées sont présentes. Ceci surtout sur les pentes raides exposées à l'ouest, au nord et à l'est au-dessus d'environ 2600 m. La partie inférieure du manteau neigeux est bien solidifiée.

Pendant la nuit il fait un temps partiellement nuageux. Jeudi il fait très doux. La surface de la neige ne regèle assez pour être porteuse qu'en haute altitude et se ramollit dès la matinée. Les conditions



météorologiques printanières entraînent en cours de journée une perte de solidité au sein du manteau neigeux. Ceci sur les pentes raides ensoleillées comme sur les pentes à l'ombre en dessous d'environ 2400 m.

À basse et moyenne altitude on ne trouve plus que peu de neige.

## Tendance

Diminution progressive du danger d'avalanches mouillées avec l'abaissement de la limite des chutes de neige.

## Degré de danger 2 - Limité

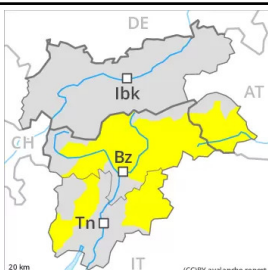
**AM:**



**Tendance: danger d'avalanche constant** →

le Vendredi 15 04 2022

**PM:**



**Tendance: danger d'avalanche constant** →

le Vendredi 15 04 2022

### En cours de journée danger d'avalanches mouillées limité.

Le matin, il règne la plupart du temps des conditions assez favorables. Quelques endroits dangereux pour les avalanches sèches se situent surtout sur les pentes très raides exposées à l'ouest, au nord et à l'est au-dessus d'environ 2600 m. Ceci surtout au nord.

Avec le réchauffement diurne et le rayonnement solaire le danger d'avalanches mouillées augmente. Ceci surtout sur les pentes exposées à l'ouest, au sud et à l'est à toutes les altitudes comme sur les pentes à l'ombre en dessous d'environ 2400 m.

Les randonnées devraient être terminées à temps.

### Manteau neigeux

**Modèles de danger**

md.10: situation de printemps

md.4: froid suivant chaud / chaud suivant froid

Dans la partie supérieure du manteau neigeux des couches fragiles isolées sont présentes sur les pentes raides exposées à l'ouest, au nord et à l'est. Ceci surtout au-dessus d'environ 2600 m. La partie inférieure du manteau neigeux est bien solidifiée.

Pendant la nuit il fait un temps partiellement nuageux. Jeudi il fait très doux. La surface de la neige ne règle assez pour être porteuse qu'en haute altitude et se ramollit dès la matinée. Les conditions météorologiques printanières entraînent en cours de journée une perte de solidité au sein du manteau neigeux. Ceci sur les pentes raides ensoleillées comme sur les pentes à l'ombre en dessous d'environ 2400 m. On ne trouve plus que peu de neige.

### Tendance

Les conditions restent printanières. Diminution progressive du danger d'avalanches mouillées avec le



refroidissement.

## Degré de danger 1 - Faible

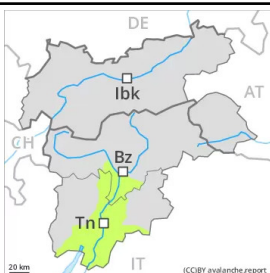
**AM:**



**Tendance: danger d'avalanche constant** →

le Vendredi 15 04 2022

**PM:**



**Tendance: danger d'avalanche constant** →

le Vendredi 15 04 2022

Les conditions sont printanières.

On ne trouve plus que peu de neige. Le matin, il règne généralement des conditions favorables. Avec le réchauffement diurne et le rayonnement solaire des coulées humides sont possibles.

### Manteau neigeux

**Modèles de danger**

md.10: situation de printemps

À toutes les expositions ainsi qu'à toutes les altitudes on ne trouve plus que peu de neige. Pendant la nuit il fait un temps partiellement nuageux. Jeudi il fait très doux. La surface de la neige ne regèle assez pour être porteuse qu'en haute altitude et se ramollit dès la matinée. Les conditions météorologiques printanières entraînent en cours de journée un ramollissement net du manteau neigeux.

### Tendance

Les conditions sont printanières.