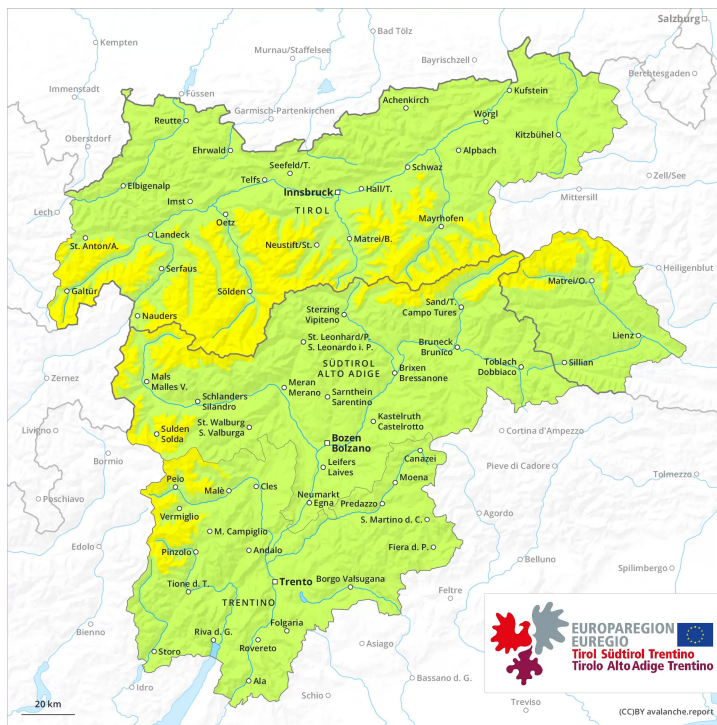
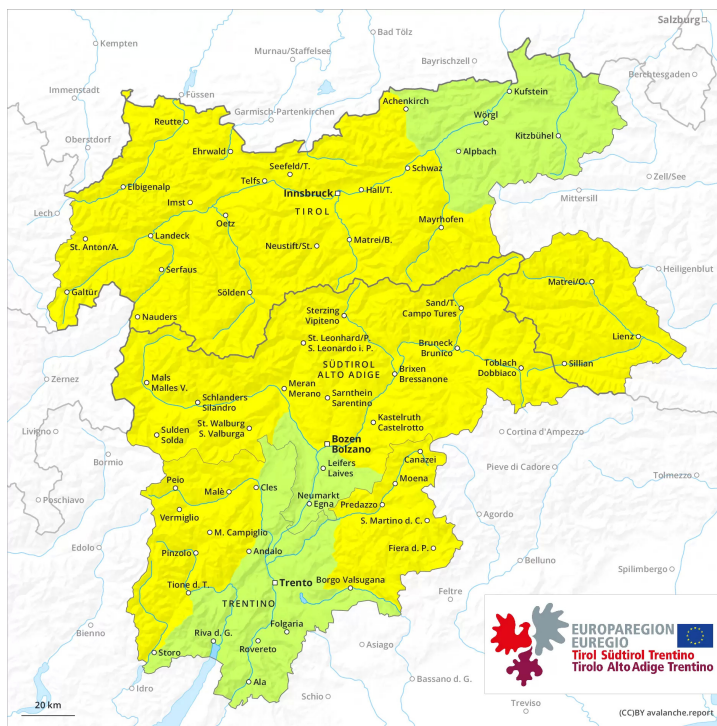




**AM**

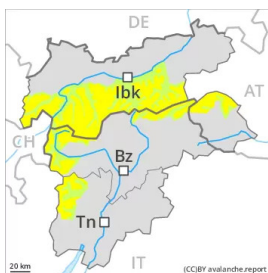


**PM**



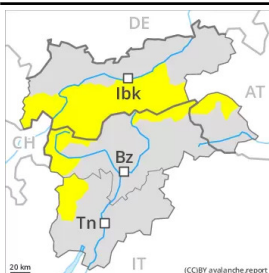
## Grau de Perill 2 - Moderat

**AM:**



**Tendència: Perill d'allaus constant** →  
en Divendres 15 04 2022

**PM:**



**Tendència: Perill d'allaus constant** →  
en Divendres 15 04 2022

En altitud, les capes febles presents a la neu vella poden ser desencadenades en alguns indrets. En el transcurs de la jornada perill moderat (2) d'allaus molt humides.

Les capes febles presents a la part superficial del mantell de neu requereixen cautela. Les allaus poden en alguns casos ser desencadenades fins i tot al pas d'un sol muntanyenc. Els indrets perillosos es troben sobretot als vessants inclinats orientats a oest, nord i est per sobre dels 2600 m aproximadament. Els indrets perillosos són difícils de reconèixer fins i tot per un muntanyenc expert.

A conseqüència de l'augment de la temperatura diürna i la radiació solar, el perill d'allaus molt humides augmentarà. Això s'aplica especialment als vessants orientats a oest, sud i est en totes les cotes, i també als vessants obacs per sota dels 2400 m aproximadament. A més hi ha un cert perill d'allaus de lliscament basal. Això s'aplica especialment als vessants herbosos inclinats als sectors amb molta neu.

Les excursions de muntanya, els descensos forapista i els accessos als refugis han de començar i acabar a l'hora.

## Mantell de neu

**Patrons de perill**

pp.4: fred després de càlid /càlid després de fred

pp.10: escenari de primavera

A la part superior del mantell de neu es troben, de manera aïllada, capes febles inestables. Això s'aplica especialment als vessants inclinats orientats a oest, nord i est per sobre dels 2600 m aproximadament. La part basal del mantell està ben consolidada.

Durant la nit el temps serà parcialment ennuvolat. El dijous serà molt suau. La superfície del mantell de neu es regelarà per formar una crosta portant només a cotes altes i s'estovarà ja durant el matí. En el



transcurs de la jornada les condicions de temps primaverall causaran una pèrdua de la resistència a l'interior del mantell de neu. Això s'aplica als vessants assolellats inclinats, i també als vessants obacs per sota dels 2400 m aproximadament.

En cotes baixes i mitges de moment només hi ha una mica de neu.

## Tendència

Amb la baixada de la cota de neu, afebliment progressiu del perill d'allaus molt humides.

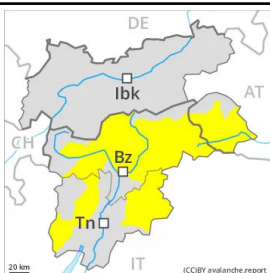
## Grau de Perill 2 - Moderat

**AM:**



**Tendència: Perill d'allaus constant** →  
enDivendres 15 04 2022

**PM:**



**Tendència: Perill d'allaus constant** →  
enDivendres 15 04 2022

En el transcurs de la jornada perill moderat (2) d'allaus molt humides.

A primera hora del matí hi hauran més aviat condicions favorables com a mínim. Alguns indrets perillosos per allaus seques es troben sobretot als vessants molt inclinats orientats a oest, nord i est per sobre dels 2600 m aproximadament. Això s'aplica especialment a les sectors del nord.

A conseqüència de l'augment de la temperatura diürna i la radiació solar, el perill d'allaus molt humides augmentarà. Això s'aplica especialment als vessants orientats a oest, sud i est en totes les cotes, i també als vessants obacs per sota dels 2400 m aproximadament.

Les excursions de muntanya han de acabar a l'hora.

## Mantell de neu

**Patrons de perill**

pp.10: escenari de primavera

pp.4: fred després de càlid /càlid després de fred

Als vessants inclinats orientats a oest, nord i est, a la part superior del mantell de neu es troben capes febles aïllades. Això s'aplica especialment per sobre dels 2600 m aproximadament. La part basal del mantell està ben consolidada.

Durant la nit el temps serà parcialment ennuvolat. El dijous serà molt suau. La superfície del mantell de neu es reglarà per formar una crosta portant només a cotes altes i s'estovarà ja durant el matí. En el transcurs de la jornada les condicions de temps primaveral causaran una pèrdua de la resistència a l'interior del mantell de neu. Això s'aplica als vessants assolellats inclinats, i també als vessants obacs per sota dels 2400 m aproximadament. De moment només hi ha una mica de neu.

## Tendència

Les condicions romanen primaverals. Amb el refredament, afebliment progressiu del perill d'allaus molt



humides.

## Grau de Perill 2 - Moderat

**AM:**



**Tendència: Perill d'allaus constant** →  
enDivendres 15 04 2022

**PM:**



**Tendència: Perill d'allaus constant** →  
enDivendres 15 04 2022

En el transcurs de la jornada perill moderat (2) d'allaus molt humides.

A primera hora del matí hi hauran més aviat condicions favorables com a mínim. Les capes febles presents a la part superficial del mantell de neu poden ser desencadenades de manera aïllada. Alguns indrets perillosos per allaus seques es troben sobretot als vessants molt inclinats orientats a oest, nord i est per sobre dels 2600 m aproximadament.

A conseqüència de l'augment de la temperatura diürna i la radiació solar, el perill d'allaus molt humides augmentarà. Això s'aplica especialment als vessants orientats a oest, sud i est en totes les cotes, i també als vessants obacs per sota dels 2200 m aproximadament. Les allaus molt humides poden, en part, arrossegar tot el mantell de neu saturat d'aigua i atènyer mides perillosament grans.

A més hi ha un cert perill d'allaus de lliscament basal. Això s'aplica especialment als vessants herbosos inclinats als sectors amb molta neu.

Les excursions de muntanya han de començar i acabar a l'hora.

## Mantell de neu

**Patrons de perill**

pp.10: escenari de primavera

pp.4: fred després de càlid /càlid després de fred

Als vessants inclinats orientats a oest, nord i est, a la part superior del mantell de neu es troben capes febles aïllades. Això s'aplica especialment per sobre dels 2600 m aproximadament. La part basal del mantell està ben consolidada.

Durant la nit el temps serà parcialment ennuvolat. El dijous serà molt suau. La superfície del mantell de neu es regelarà per formar una crosta portant només a cotes altes i s'estovarà ja durant el matí. En el transcurs de la jornada les condicions de temps primaveral causaran una pèrdua de la resistència a l'interior del mantell de neu. Això s'aplica als vessants assolellats inclinats, i també als vessants obacs per



sota dels 2400 m aproximadament. En cotes baixes i mitges de moment només hi ha una mica de neu.

## Tendència

Amb la baixada de la cota de neu, afebliment progressiu del perill d'allaus molt humides.

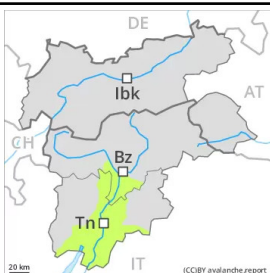
## Grau de Perill 1 - Feble

**AM:**



**Tendència: Perill d'allaus constant** →  
enDivendres 15 04 2022

**PM:**



**Tendència: Perill d'allaus constant** →  
enDivendres 15 04 2022

Les condicions són primaverals.

De moment només hi ha una mica de neu. A primera hora del matí hi hauran condicions favorables generalment. A conseqüència de l'augment de la temperatura diürna i la radiació solar, són possibles purgues de neu humida.

## Mantell de neu

**Patrons de perill**

pp.10: escenari de primavera

En totes les orientacions així com a totes les cotes de moment només hi ha una mica de neu. Durant la nit el temps serà parcialment ennuvolat. El dijous serà molt suau. La superfície del mantell de neu es regelarà per formar una crosta portant només a cotes altes i s'estovarà ja durant el matí. En el transcurs de la jornada les condicions de temps primaveral causaran un clar debilitament del mantell de neu.

## Tendència

Les condicions són primaverals.



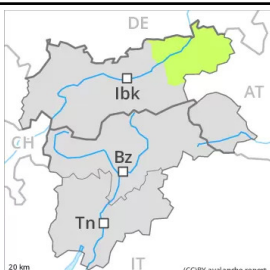
## Grau de Perill 1 - Feble

**AM:**



**Tendència: Perill d'allaus constant** →  
enDivendres 15 04 2022

**PM:**



**Tendència: Perill d'allaus constant** →  
enDivendres 15 04 2022

A conseqüència de l'augment de la temperatura diürna i la radiació solar, augment del perill d'allaus de neu molt humida i de lliscament basal.

Actualment hi ha més aviat condicions d'allaus favorables generalment. A conseqüència de l'augment de la temperatura diürna i la radiació solar, en el transcurs de la jornada el perill de purgues augmentarà lleugerament. Són possibles algunes allaus molt humides sense cohesió de mida petita i, localment, mitjana.

A més el perill d'allaus de lliscament basal augmentarà en el transcurs de la jornada. Precaució a les àrees amb esquerdes de lliscament basal.

## Mantell de neu

**Patrons de perill**

pp.10: escenari de primavera

Nit en part coberta. El dijous serà molt suau. La superfície del mantell de neu es regelarà tot just i s'estovarà ja durant el matí. En el transcurs de la jornada les condicions de temps primaverals causaran una pèrdua de la resistència a l'interior del mantell de neu. Per sota del límit del bosc de moment només hi ha una mica de neu.

## Tendència

Amb el refredament, afebliment lleuger del perill d'allaus molt humides.