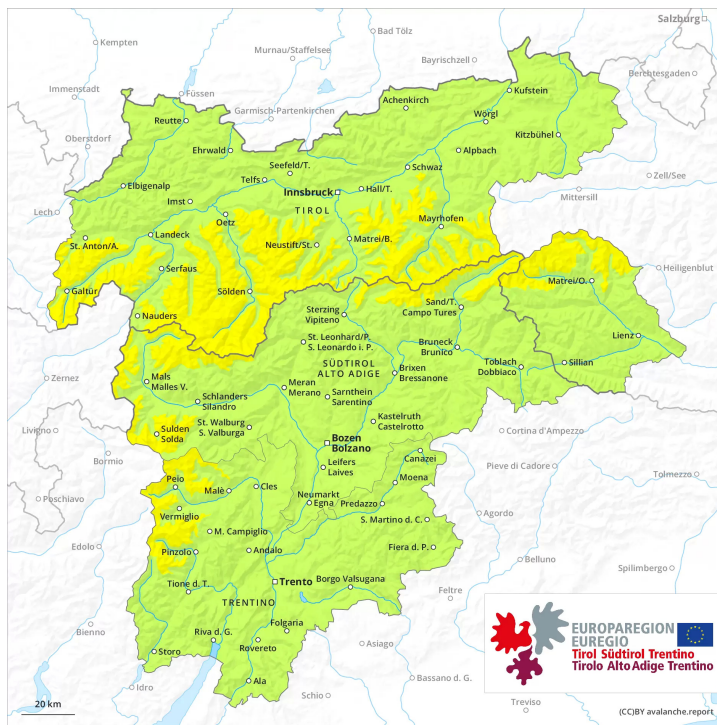
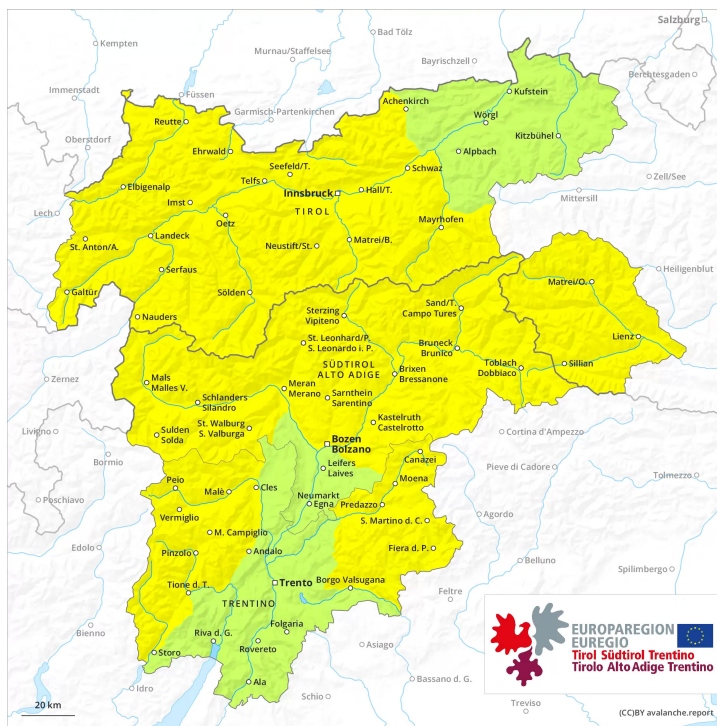




AM

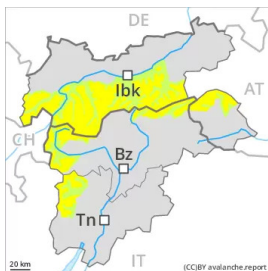


PM



Grad de perilh 2 - Moderat

AM:



Tendència: perilh de lauegi constant →
enDiuendres 15 04 2022

PM:



Tendència: perilh de lauegi constant →
enDiuendres 15 04 2022

En altitud, es coches febles presentes ena nhèu vielha pòden desencadenar-se en quauqui endrets. En cors dera jornada perilh moderat (2) de lauegi fòrça umits.

Es coches febles presentes ena part superficiau deth mantèth de nhèu requerissen precaucion Es lauegi pòden en quauqui casi desencadenar-se tanben ath pas d'un solet montanhaire. Es endrets perilhosi se tròben sustot enes pales arribentes orientades a oèst, nòrd e èst per dessus des 2600 m aproximativament. Es endrets perilhosi son de mau reconéisher tanben entà un montanhaire expèrt.

A conseqüència der aument dera temperatura diürna e era radiacion solara, eth perilh de lauegi fòrça umits aumentarà. Açò s'aplique especiaument enes pales orientades a oèst, sud e èst en totes es còtes, e tanben enes pales ombrères per dejós des 2400 m aproximativament. Ath delà i a un cèrt perilh de lauegi d'esguitlament basau. Açò s'aplique especiaument enes pales erbooses arribentes enes sectors damb fòrça nhèu.

Es excursions de montanha, es baishades dehòra de pista e es accèssi tàs refugis an de començar e acabar ara ora.

Celh de nhèu

Patrons de perilh

pp.4: heired dessus de caud / caud dessus de heired

pp.10: scenari de primavera

Ena part superiora deth mantèth de nhèu se tròben , de manèra isolada, coches febles inestables. Açò s'aplique especiaument enes pales arribentes orientades a oèst, nòrd e èst per dessus des 2600 m aproximativament. Era part basau deth mantèth ei ben consolidada.

Ath long dera net eth temps serà parciaument embromat Eth dijaus serà fòrça doç Era superfícia deth



mantèth de nhèu se regularà tà formar ua crosta portanta ene còtes nautes e s'atendirà ja ath long deth maitin. Ath long dera jornada es condicions de temps primauerau causaràn ua pèrta dera resisténcia ath laguens deth mantèth de nhèu. Açò s'aplique enes pales soleienques arribentes, e tanben enes pales ombrères per dejós des 2400 m aproximativament.

En còtes baishes e mejanes peth moment non i a qu'un shinhau de nhèu.

Tendéncia

Damb era baishada dera còta de nhèu, progressiu afebliment deth perilh de lauegi fôrça umits.

Grad de perilh 2 - Moderat

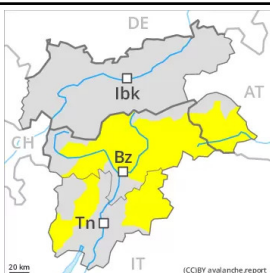
AM:



Tendència: perilh de lauegi constant →

enDiuendres 15 04 2022

PM:



Tendència: perilh de lauegi constant →

enDiuendres 15 04 2022

En cors dera jornada perilh moderat (2) de lauegi fòrça umits.

A prumèra ora deth maitin i aurà aumens condicions mès a lèu favorables. Quauqu'uns endrets perilhosi per lauegi sequi se tròben sustot enes pales fòrça arribentes orientades a oèst, nòrd e èst per dessús des 2600 m aproximativament. Açò s'aplique espciaument enes sectors deth nòrd.

A conseqüència der augment dera temperatura diürna e era radiacion solara, eth perilh de lauegi fòrça umits aumentarà. Açò s'aplique espciaument enes pales orientades a oèst, sud e èst en totes es còtes, e tanben enes pales ombrères per dejós des 2400 m aproximativament.

Es excursions de montanha an de finalizar ara ora.

Celh de nhèu

Patrons de perilh

pp.10: scenari de primavera

pp.4: heired dessús de caud / caud dessús de heired

Enes pales arribentes orientades a oèst, nòrd e èst, ena part superiora deth mantèth de nhèu se tròben coches febles isolades. Açò s'aplique espciaument per dessús des 2600 m aproximativament. Era part basau deth mantèth ei ben consolidada.

Ath long dera net eth temps serà parciaument embromat Eth dijaus serà fòrça doç Era superfícia deth mantèth de nhèu se regelarà tà formar ua crosta portanta ene còtes nautes e s'atrendirà ja ath long deth maitin. Ath long dera jornada es condicions de temps primaverau causaràn ua pèrta dera resisténcia ath laguens deth mantèth de nhèu. Açò s'aplique enes pales soleienques arribentes, e tanben enes pales ombrères per dejós des 2400 m aproximativament. Peth moment non i a qu'un shinhau de nhèu.

Tendència

Es condicions demoren primaveraus. Damb eth heiredament, progressiu afebliment deth perilh de lauegi



fôrça umits.

Grad de perilh 2 - Moderat

AM:



Tendéncia: perilh de lauegi constant →

enDiuendres 15 04 2022

PM:



Tendéncia: perilh de lauegi constant →

enDiuendres 15 04 2022

En cors dera jornada perilh moderat (2) de lauegi fòrça umits.

A prumèra ora deth maitin i aurà aumens condicions mès a lèu favorables. Es coches febles presentes ena part superficial deth mantèth de nhèu pòden desencadenar-se de manèra isolada. Quauqu'uns endrets perilhosi per lauegi sequi se tròben sustot enes pales fòrça arribentes orientades a oèst, nòrd e èst per dessús des 2600 m aproximativament.

A conseqüència der augment dera temperatura diürna e era radiacion solara, eth perilh de lauegi fòrça umits aumentarà. Açò s'aplique especiaument enes pales orientades a oèst, sud e èst en totes es còtes, e tanben enes pales ombrères per dejós des 2200 m aproximativament. Es lauegi fòrça umidi pòden, en part, arrossegar tot eth mantèth de nhèu saturat d'aigua e arténher mides perilhosament granes. Ath delà i a un cèrt perilh de lauegi d'esguitlament basau. Açò s'aplique especiaument enes pales erboses arribentes enes sectors damb fòrça nhèu.

Es excursions de montanha an de començar e acabar ara ora.

Celh de nhèu

Patrons de perilh

pp.10: scenari de primavera

pp.4: heired dessús de caud / caud dessús de heired

Enes pales arribentes orientades a oèst, nòrd e èst, ena part superiora deth mantèth de nhèu se tròben coches febles isolades. Açò s'aplique especiaument per dessús des 2600 m aproximativament. Era part basau deth mantèth ei ben consolidada.

Ath long dera net eth temps serà parciaument embromat Eth dijaus serà fòrça doç Era superfícia deth mantèth de nhèu se regelarà tà formar ua crosta portanta ene còtes nautes e s'atrendirà ja ath long deth maitin. Ath long dera jornada es condicions de temps primaverau causaràn ua pèrta dera resisténcia ath laguens deth mantèth de nhèu. Açò s'aplique enes pales soleienques arribentes, e tanben enes pales



ombrères per dejós des 2400 m aproximativament. En còtes baishes e mejanes peth moment non i a qu'un shinhau de nhèu.

Tendéncia

Damb era baishada dera còta de nhèu, progressiu afebliment deth perilh de lauegi fòrça umits.

Grad de perilh 1 - Fèble

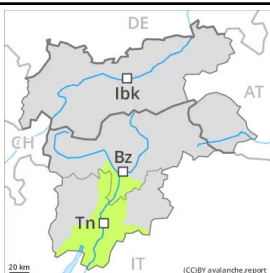
AM:



Tendència: perilh de lauegi constant →

enDiuendres 15 04 2022

PM:



Tendència: perilh de lauegi constant →

enDiuendres 15 04 2022

Es condicions son primaueraus.

Peth moment non i a qu'un shinhau de nhèu. A prumèra ora deth maitin i aurà generaument condicions favorables. A conseqüència der augment dera temperatura diürna e era radiacion solara, son possibles purgues de nhèu umida.

Celh de nhèu

Patrons de perilh

pp.10: scenari de primauera

En totes es orientacions e tanben en totes es còtes peth moment non i a qu'un shinhau de nhèu. Ath long dera net eth temps serà parciaument embromat Eth dijaus serà fòrça doç Era superfícia deth mantèth de nhèu se regelarà tà formar ua crosta portanta ene còtes nautes e s'atrendirà ja ath long deth maitin. Ath long dera jornada es condicions de temps primauerau causaràn un clar debilitament deth mantèth de nhèu.

Tendència

Es condicions son primaueraus.

Grad de perilh 1 - Fèble

AM:



Tendéncia: perilh de lauegi constant →

enDiuendres 15 04 2022

PM:



Tendéncia: perilh de lauegi constant →

enDiuendres 15 04 2022

A conseqüència der aument dera temperatura diürna e era radiacion solara, aument deth perilh de lauegi de nhèu fòrça umida e d'esguitlament basau.

Actuaument i a generauement condicions de lauegi mès a lèu favorables. A conseqüència der aument dera temperatura diürna e era radiacion solara, ath long dera jornada eth perilh de purgues aumentarà leugèrament. Son possibles quauqu'uns lauegi fòrça umits sense coesion de mida petita e, locaument, mejana.

Ath delà eth perilh de lauegi d'esguitlament basau aumentarà ath long dera jornada. Precaucion enes airaus damb henerècles d'esguitlament basau.

Celh de nhèu

Patrons de perilh

pp.10: scenari de primavera

Net en part embromada. Eth dijaus serà fòrça doç. Era superfícia deth mantèth de nhèu se regularà tot just e s'atendirà ja ath long deth maitin. Ath long dera jornada es condicions de temps primauerau causaràn ua pèrta dera resisténcia ath laguens deth mantèth de nhèu. Per dejós deth limit deth bòsc peth moment non i a qu'un shinhau de nhèu.

Tendéncia

Damb eth heiredament, leugèr afebliment deth perilh de lauegi fòrça umits.