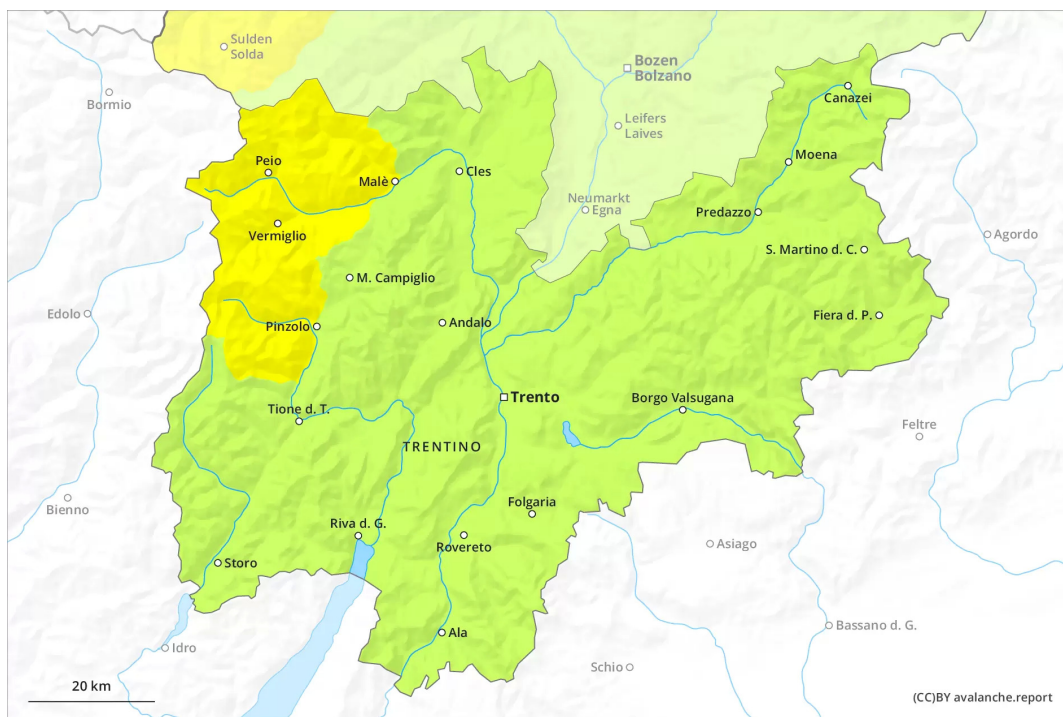
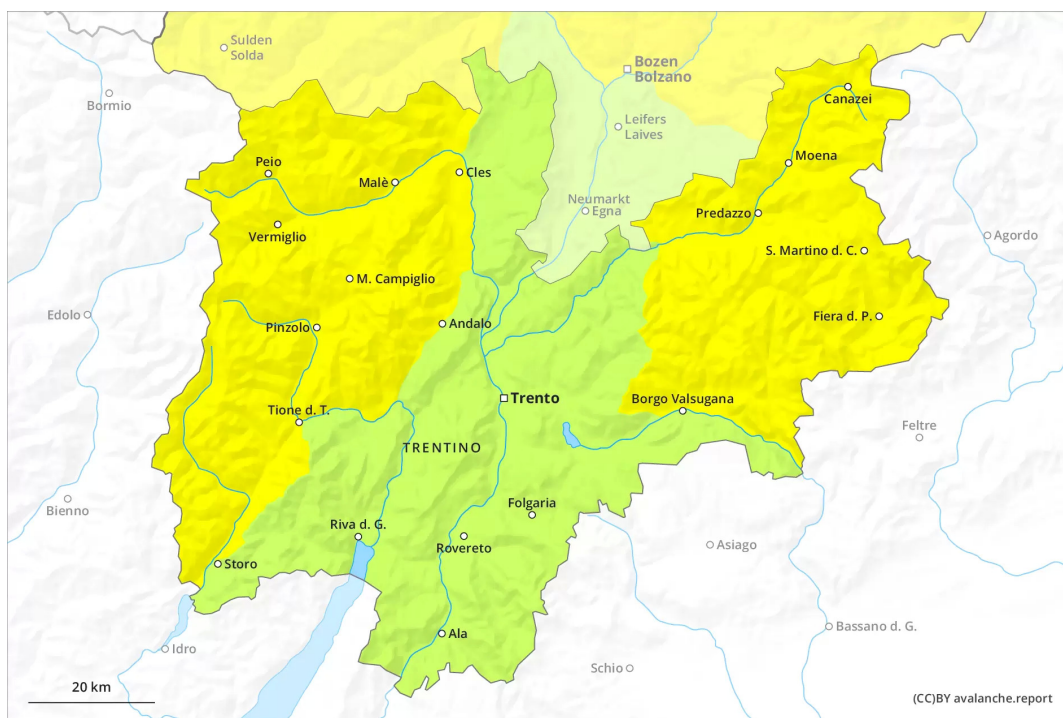


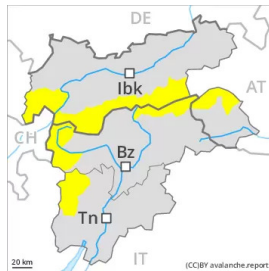
## Mattina



## pomeriggio



## Grado Pericolo 2 - Moderato



**Tendenza: Pericolo valanghe in diminuzione**  
per Sabato il 16.04.2022



Moderato pericolo di valanghe bagnate. In quota, gli strati deboli presenti nella neve vecchia possono distaccarsi in alcuni punti.

Con l'umidificazione sono ancora possibili colate e valanghe bagnate di piccole e medie dimensioni al di sotto dei 2500 m circa. Ciò a tutte le esposizioni. Inoltre sussiste un determinato pericolo di valanghe per scivolamento di neve. Ciò soprattutto sui pendii erbosi ripidi nelle regioni con tanta neve. Con l'aria umida, nel corso della giornata i punti pericolosi aumenteranno.

Le valanghe asciutte possono in alcuni punti distaccarsi già in seguito al passaggio di un singolo appassionato di sport invernali e raggiungere dimensioni pericolosamente grandi. I punti pericolosi per valanghe asciutte si trovano soprattutto sui pendii ripidi esposti a ovest, nord ed est al di sopra dei 2600 m circa. Particolarmente sfavorevoli sono soprattutto i punti alla base di pareti rocciose, (--). Questi punti pericolosi sono difficilmente individuabili anche da parte dell'escursionista esperto.

### Manto nevoso

#### Situazione tipo

st.10: situazione primaverile

st.4: freddo su caldo / caldo su freddo

La superficie del manto nevoso non riuscirà a rigelarsi durante la notte coperta. A partire dalla seconda metà della notte la pioggia causerà un progressivo impregnamento del manto nevoso. Ciò soprattutto sugli Alti Tauri e sulle Alpi del Zillertal. Nel corso della giornata l'alta umidità dell'aria causerà anche sui pendii ombreggiati al di sotto dei 2500 m circa un graduale inumidimento del manto nevoso. Il manto nevoso è debole al di sotto dei circa 2500 m.

Ad alta quota e in alta montagna, nella parte superiore del manto nevoso si trovano strati fragili instabili. Ciò soprattutto sui pendii ripidi esposti a ovest, nord ed est al di sopra dei 2600 m circa. La parte basale del manto nevoso è ben consolidata.

Alle quote di bassa e media montagna è ancora presente poca neve.

### Tendenza

Con il raffreddamento, calo del pericolo di valanghe bagnate.

## Grado Pericolo 2 - Moderato

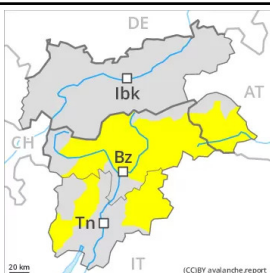
**AM:**



**Tendenza: Pericolo valanghe in diminuzione**  
per Sabato il 16.04.2022



**PM:**



**Tendenza: Pericolo valanghe in diminuzione**  
per Sabato il 16.04.2022



Nel corso della giornata moderato pericolo di valanghe bagnate.

Al mattino predominano per lo più condizioni piuttosto favorevoli. Isolati punti pericolosi per valanghe asciutte si trovano soprattutto sui pendii molto ripidi esposti a ovest, nord ed est al di sopra dei 2600 m circa. Ciò soprattutto nelle regioni settentrionali.

Con il rialzo termico e l'irradiazione solare diurni, il pericolo di valanghe bagnate aumenterà. Ciò soprattutto sui pendii esposti a ovest, sud ed est a tutte le altitudini, come pure sui pendii ombreggiati al di sotto dei 2400 m circa.

Le escursioni dovrebbero terminare in tempo.

## Manto nevoso

**Situazione tipo** (st.10: situazione primaverile)

Sui pendii ripidi esposti a ovest, nord ed est, nella parte superiore del manto nevoso si trovano isolati strati fragili. Ciò soprattutto al di sopra dei 2600 m circa. La parte basale del manto nevoso è ben consolidata.

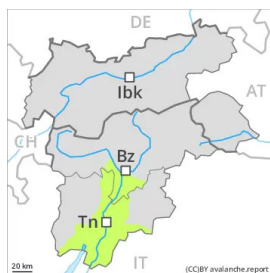
Durante la notte il tempo sarà in parte nuvoloso. Venerdì il tempo sarà mite. La superficie del manto nevoso riuscirà a rigelarsi e a essere portante solo ad alta quota e si ammorbidirà già al mattino. Nel corso della giornata le condizioni meteo primaverili causeranno una destabilizzazione all'interno del manto nevoso. Ciò sui pendii soleggiati ripidi, come pure sui pendii ombreggiati al di sotto dei 2400 m circa. È ancora presente poca neve.

## Tendenza

Con il raffreddamento, calo del pericolo di valanghe bagnate.

## Grado Pericolo 1 - Debole

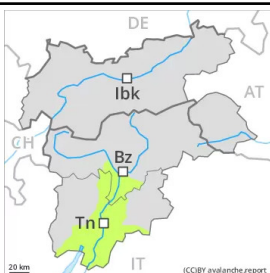
**AM:**



**Tendenza: Pericolo valanghe stabile** →

per Sabato il 16.04.2022

**PM:**



**Tendenza: Pericolo valanghe stabile** →

per Sabato il 16.04.2022

### Le condizioni sono primaverili.

È ancora presente poca neve. Al mattino predominano generalmente condizioni favorevoli. Con il rialzo termico e l'irradiazione solare diurni, sono possibili colate umide.

### Manto nevoso

**Situazione tipo** (st.10: situazione primaverile)

A tutte le esposizioni così come a tutte le altitudini è ancora presente poca neve.

Durante la notte il tempo sarà in parte nuvoloso. Venerdì il tempo sarà molto mite. La superficie del manto nevoso riuscirà a rigelarsi e a essere portante solo ad alta quota e si ammorbidirà già al mattino. Nel corso della giornata le condizioni meteo primaverili causeranno un netto ammorbidimento del manto nevoso.

### Tendenza

Con il raffreddamento, provvisorio calo del pericolo di valanghe bagnate.