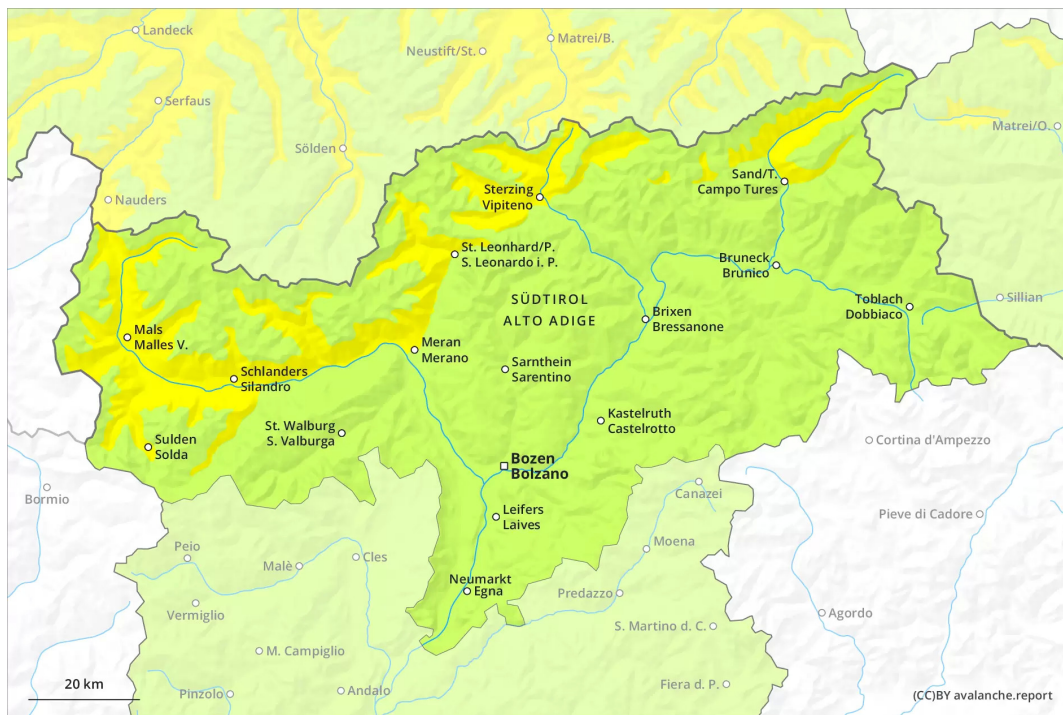
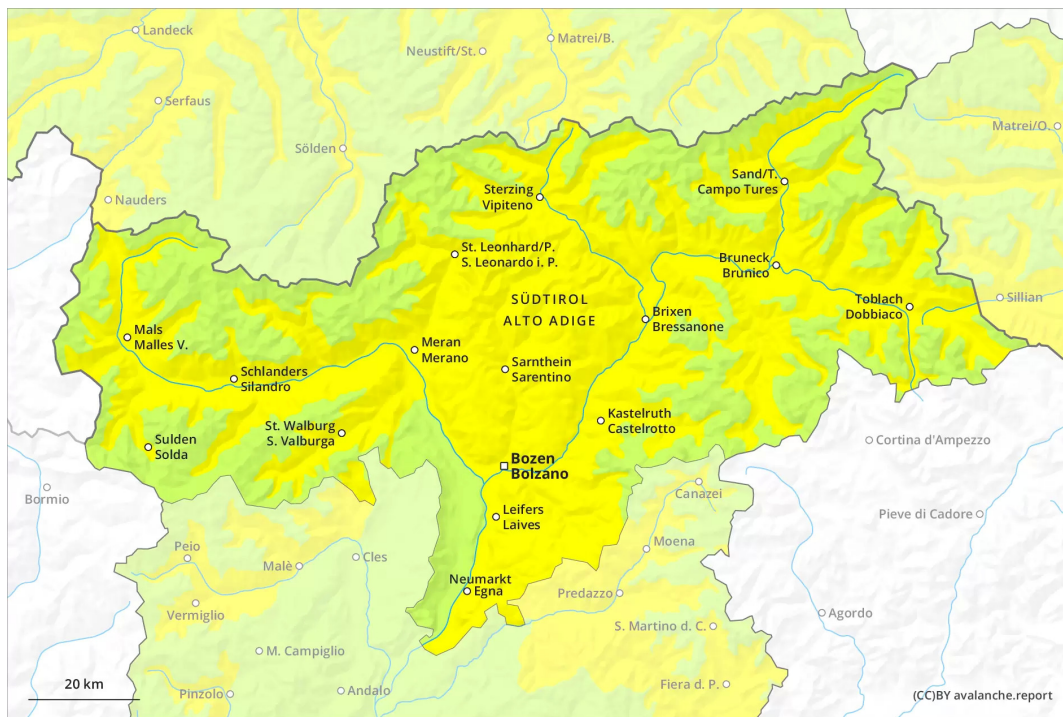




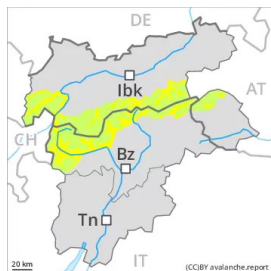
# AM



# PM



## Grad de perilh 2 - Moderat



**Tend3ncia: Diminuci3n deth perilh de lauegi**  
enDimenge 17 04 2022



Perilh moderat (2) de lauegi f3rça umits. En altitud, es coches febles presentes ena nh3u vielha p3den desencadenar-se en quauqui endrets.

Damb era penetraci3n dera umitat son encara possibles purgues e lauegi de nh3u f3rça umida de mida petita e mejana per dej3s des 2600 m aproximativament. Aç3 s'aplique en totes es orientacions. Ath delà i a un c3rt perilh de lauegi d'esguitlament basau. Aç3 s'aplique especiaument enes pales erbofes arribentes enes sectors damb f3rça nh3u. A conseqü3ncia dera umitat der aire, ath long dera jornada es endrets perilhosi aumentaràn.

Es lauegi sequi p3den de man3ra isolada desencadenar-se tanben ath pas d'un solet montanhaire e arribar a mida perilhosament grana. Es endrets perilhosi per lauegi sequi se tr3ben sustot enes pales arribentes orientades a n3rd-o3st, n3rd e nord-3st per dessus des 2600 m aproximativament. Especiaument desfavorables son sustot es endrets ath p3 de parets rocassoses,. Aguesti endrets perilhosi son de mau recon3isher tanben entà un montanhaire exp3rt.

## Celh de nh3u

### Patrons de perilh

pp.10: scenari de primavera

pp.4: heired dessus de caud / caud dessus de heired

Era superf3cia deth mant3th de nh3u se heiredarà tot just ath long dera net embromada. Era ploja a causat un progressiu amarament deth mant3th de nh3u. Aç3 s'aplique especiaument enes Nauti Tauri e enes Aups deth Zillertal. Eth mant3th de nh3u ei feble per dej3s des 2600 m aproximativament.

En c3tes nautes e z3nes de nauta montanha, ena part superiora deth mant3th de nh3u se tr3ben coches febles inestables. Aç3 s'aplique especiaument enes pales arribentes orientades a n3rd-o3st, n3rd e nord-3st per dessus des 2600 m aproximativament. Era part basau deth mant3th ei ben consolidada.

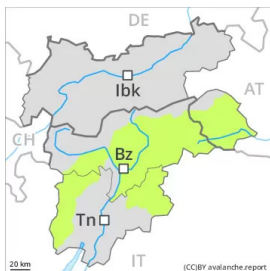
En c3tes baishes e mejanes peth moment non i a qu'un shinhau de nh3u.

## Tend3ncia

Damb eth heiredament, afebliment deth perilh de lauegi f3rça umits.

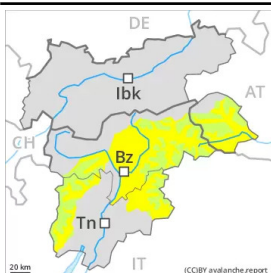
## Grad de perih 2 - Moderat

**AM:**



**Tend3ncia: perih de lauegi constant** →  
enDimenge 17 04 2022

**PM:**



**Tend3ncia: perih de lauegi constant** →  
enDimenge 17 04 2022

Es condicions ent3s excursions son primaueraus.

A prum3ra ora deth maitin i aur3 aumens condicions m3s a l3u favorable. Endrets perihhosi per lauegi sequi se tr3ben sustot enes pales f3r3a arribentes orientades a n3rd-o3st, n3rd e nord-3st per dessus des 2600 m aproximativament. Agust3 endrets perihhosi son f3r3a rari.

A conseq33ncia der augment dera temperatura di3rna e era radiaci3n solara, eth perih de lauegi f3r3a umits aumentar3 leug3rament. A33 s'aplique especiaument enes pales orientades a o3st, sud e 3st en c3tes nautes, e tanben enes pales ombr3res per dej3s des 2200 m aproximativament.

Es excursions de montanha an de finalizar ara ora.

## Celh de nh3u

**Patrons de perih**

pp.10: scenari de primauera

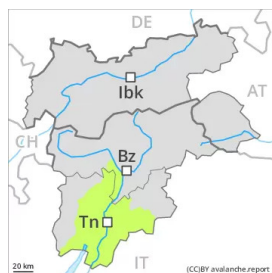
Enes pales arribentes orientades a n3rd-o3st, n3rd e nord-3st, ena part superiora deth mant3th de nh3u se tr3ben coches febles isolades. A33 s'aplique especiaument per dessus des 2600 m aproximativament. Era part basau deth mant3th ei ben consolidada.

Ath long dera net eth temps ser3 parciaument embromat. Era superf3cia deth mant3th de nh3u se regelar3 t3 formar ua crosta portanta ene c3tes nautes e s'atrendir3 ath long deth dia. Ath long dera jornada es condicions de temps primauerau causar3n ua p3rta dera resist3ncia ath laguens deth mant3th de nh3u. A33 s'aplique enes pales soleienques arribentes, e tanben enes pales ombr3res per dej3s des 2200 m aproximativament. Peth moment non i a qu'un shinhau de nh3u.

## Tend3ncia

Es condicions ent3s excursions son favorables.

## Grad de perilh 1 - Fèble



**Tendència: perilh de lauegi constant** →  
enDimenge 17 04 2022

Es condicions son primaueraus.

A prumèra ora deth maitin i aurà generauement condicions favorables. A conseqüència der augment dera temperatura diürna e era radiacion solara, son possibles purgues de nhèu umida.

### Celh de nhèu

**Patrons de perilh**

pp.10: scenari de primauera

En totes es orientacions e tanben en totes es còtes peth moment non i a qu'un shinhau de nhèu.

Ath long dera net eth temps serà parciaument embromat Era superfícia deth mantèth de nhèu se regelarà tà formar ua crosta portanta ene còtes nautes e s'atrendirà ath long deth dia.

### Tendència

Damb eth heiredament, afebliment deth perilh de lauegi fòrça umits.