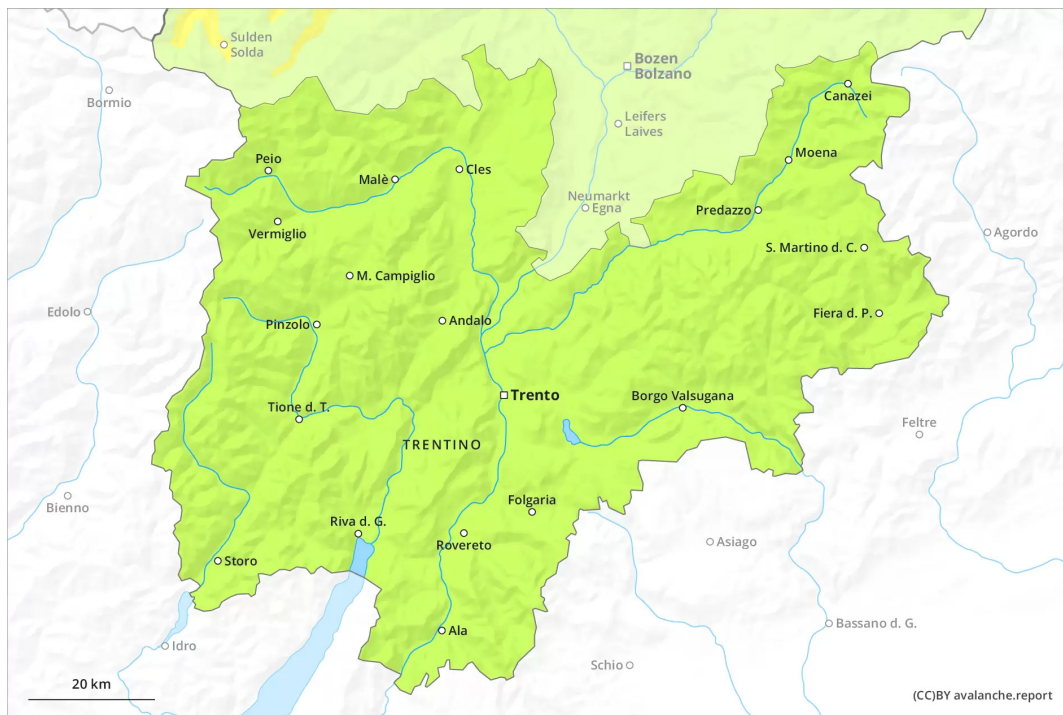
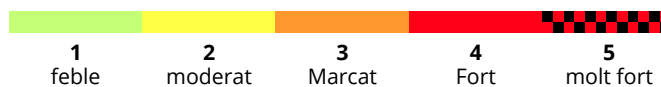
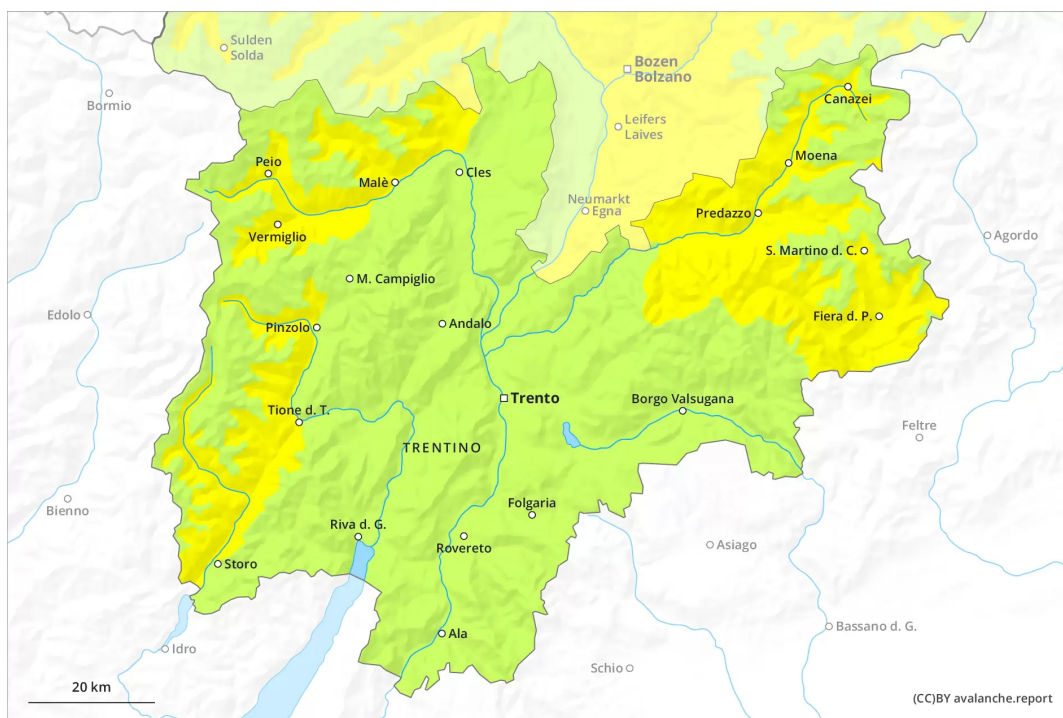




AM

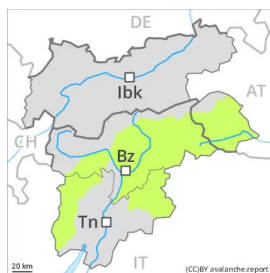


PM



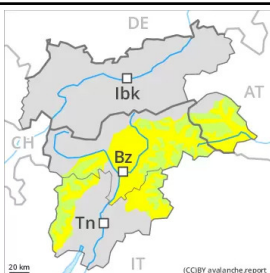
Grau de Perill 2 - Moderat

AM:



Tendència: Perill d'allaus constant →
enDiumenge 17 04 2022

PM:



Tendència: Perill d'allaus constant →
enDiumenge 17 04 2022

Les condicions per les excursions són primaverals.

A primera hora del matí hi hauran més aviat condicions favorables com a mínim. Indrets perillosos per allaus seques es troben sobretot als vessants molt inclinats orientats a nord-oest, nord i nord-est per sobre dels 2600 m aproximadament. Aquests indrets perillosos són molt rars.

A conseqüència de l'augment de la temperatura diürna i la radiació solar, el perill d'allaus molt humides augmentarà lleugerament. Això s'aplica especialment als vessants orientats a oest, sud i est en cotes altes, i també als vessants obacs per sota dels 2200 m aproximadament.

Les excursions de muntanya han de acabar a l'hora.

Mantell de neu

Patrons de perill

pp.10: escenari de primavera

Als vessants inclinats orientats a nord-oest, nord i nord-est, a la part superior del mantell de neu es troben capes febles aïllades. Això s'aplica especialment per sobre dels 2600 m aproximadament. La part basal del mantell està ben consolidada.

Durant la nit el temps serà parcialment ennuvolat. La superfície del mantell de neu es reglarà per formar una crosta portant només a cotes altes i s'estovarà al llarg del dia. En el transcurs de la jornada les condicions de temps primaveral causaran una pèrdua de la resistència a l'interior del mantell de neu. Això s'aplica als vessants assolellats inclinats, i també als vessants obacs per sota dels 2200 m aproximadament. De moment només hi ha una mica de neu.

Tendència

Les condicions per les excursions són favorables.



Grau de Perill 1 - Feble



Tendència: Perill d'allaus constant →
enDiumenge 17 04 2022

Les condicions són primaverals.

A primera hora del matí hi hauran condicions favorables generalment. A conseqüència de l'augment de la temperatura diürna i la radiació solar, són possibles purgues de neu humida.

Mantell de neu

Patrons de perill

pp.10: escenari de primavera

En totes les orientacions així com a totes les cotes de moment només hi ha una mica de neu.

Durant la nit el temps serà parcialment ennuvolat. La superfície del mantell de neu es regelarà per formar una crosta portant només a cotes altes i s'estovarà al llarg del dia.

Tendència

Amb el refredament, afebliment del perill d'allaus molt humides.