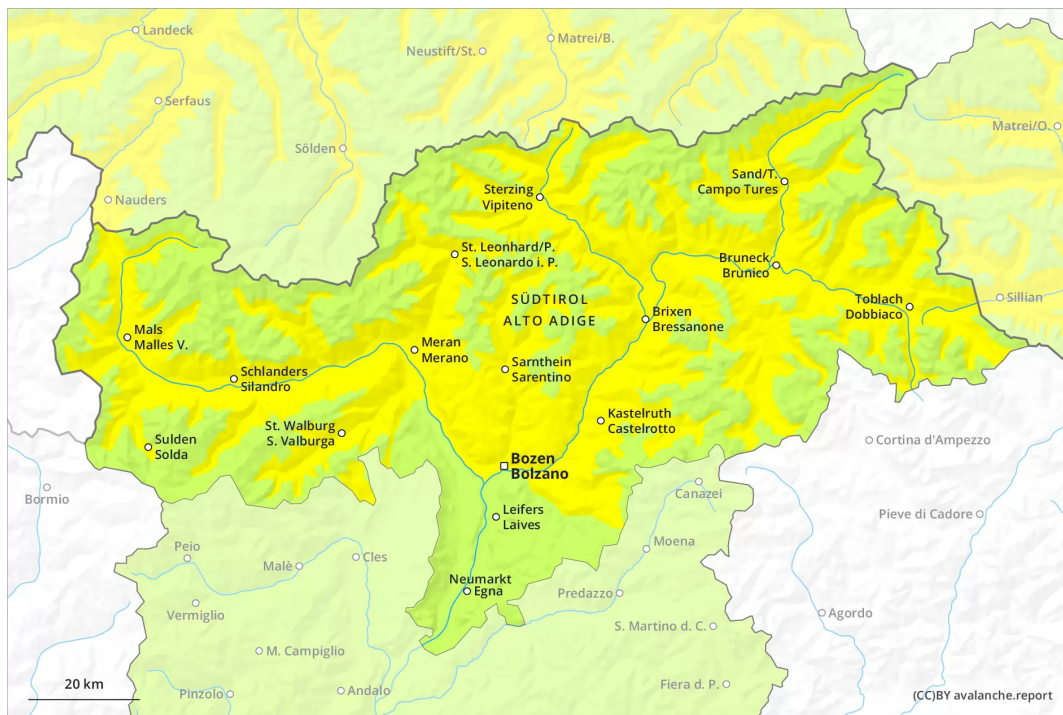


AM



PM



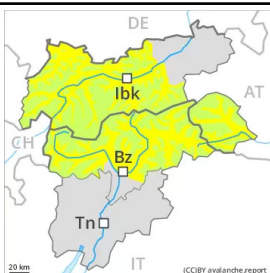
Grado de Peligro 2 - Limitado

AM:



Tendencia: peligro de aludes sin cambios →
 en Viernes 22 04 2022

PM:



Tendencia: peligro de aludes sin cambios →
 en Viernes 22 04 2022

Con la subida de temperaturas y la radiación solar peligro limitado (2) de aludes de nieve muy húmeda.

A primera hora de la mañana habrá condiciones favorables en muchos lugares. A consecuencia del aumento de la temperatura diurna y la radiación solar, durante la tarde el peligro de aludes de nieve muy húmeda aumentará progresivamente. Especialmente en las laderas solanas muy inclinadas por debajo de los 2800 m aproximadamente, y en las laderas umbrías por debajo de los 2400 m aproximadamente. Las excursiones de montaña deben comenzar y acabar a tiempo.

Manto nivoso

Patrones de peligro

pp.10: escenario de primavera

Durante la noche el tiempo será parcialmente nublado. Sobre todo en la cresta principal de los Alpes y al sur de esa. En el transcurso de la jornada las condiciones meteorológicas primaverales causarán un gradual debilitamiento del manto de nieve. Esto se aplica especialmente en las laderas solanas inclinadas, y en todas las orientaciones por debajo de los 2400 m aproximadamente.

La parte basal del manto esté bien consolidada. En todos los sectores de momento hay poca nieve. En cotas bajas y medias en general no hay suficiente nieve para la práctica de los deportes de invierno.

Tendencia

En los sectores del norte noche en muchas zonas serena: Las condiciones de aludes son primaverales.
 En los sectores del sur noche cubierta: La superficie del manto de nieve se volverá a helar, pero no formará una costra portante y ya se ablandará por la mañana.

Grado de Peligro 1 - Débil



Tendencia: peligro de aludes en aumento
en Viernes 22 04 2022



Atención a las avalanchas de fusión y de deslizamiento basal.

Las condiciones para las excursiones permanecen primaverales. A primera hora de la mañana habrá condiciones favorables como mínimo. A consecuencia del aumento de la temperatura, el peligro de aludes de nieve muy húmeda aumentará ligeramente. Especialmente en las laderas solanas muy inclinadas por debajo de los 2400 m aproximadamente. Son posibles de manera aislada aludes naturales como mínimo de tamaño pequeño. Las excursiones de montaña deben acabar a tiempo. Atención al peligro de ser arrastrados por un alud sobre despeñaderos.

Manto nivoso

Patrones de peligro

pp.10: escenario de primavera

El jueves será muy nublado. La superficie del manto de nieve se volverá a helar apenas y se ablandará rápidamente. Esto se aplica especialmente en las laderas inclinadas por debajo de los 2400 m aproximadamente. La parte basal del manto esté bien consolidada. En cotas bajas y medias no hay suficiente nieve para la práctica de los deportes de invierno. A partir de la tarde el viento soplará, cerca de los cordales, de moderado a fuerte.

Tendencia

El viernes será muy nublado. Hasta la tarde caerá un poco de nieve sobre todo en los sectores del oeste y del este. Hasta la tarde el viento soplará, cerca de los cordales, de moderado a fuerte. El peligro de aludes aumentará ligeramente durante el día.