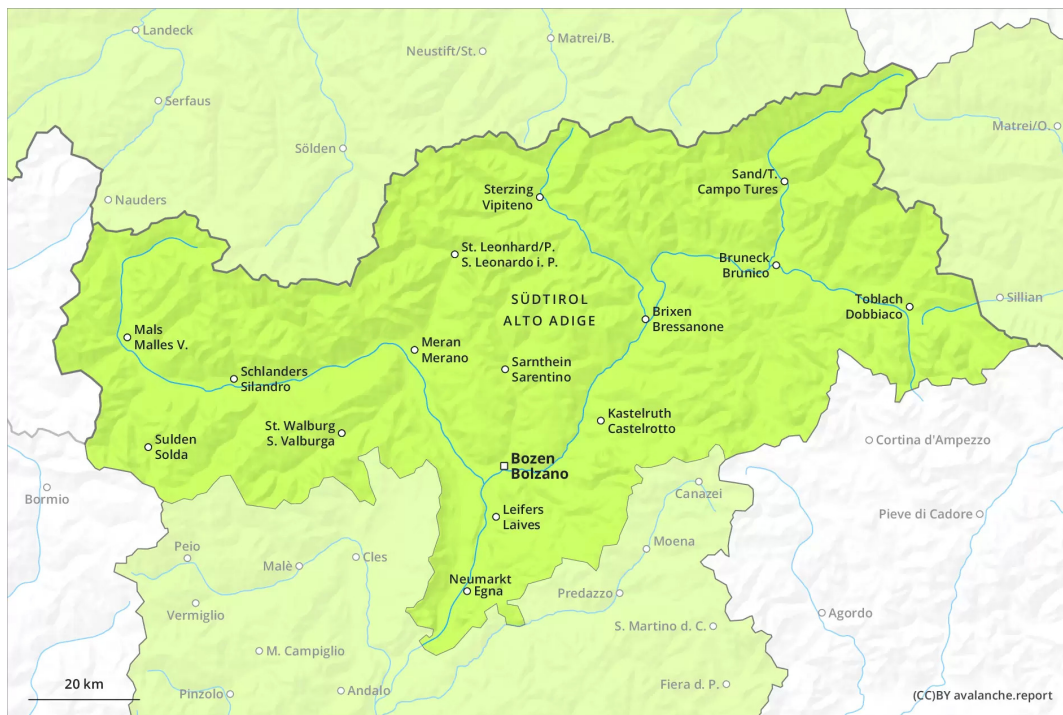
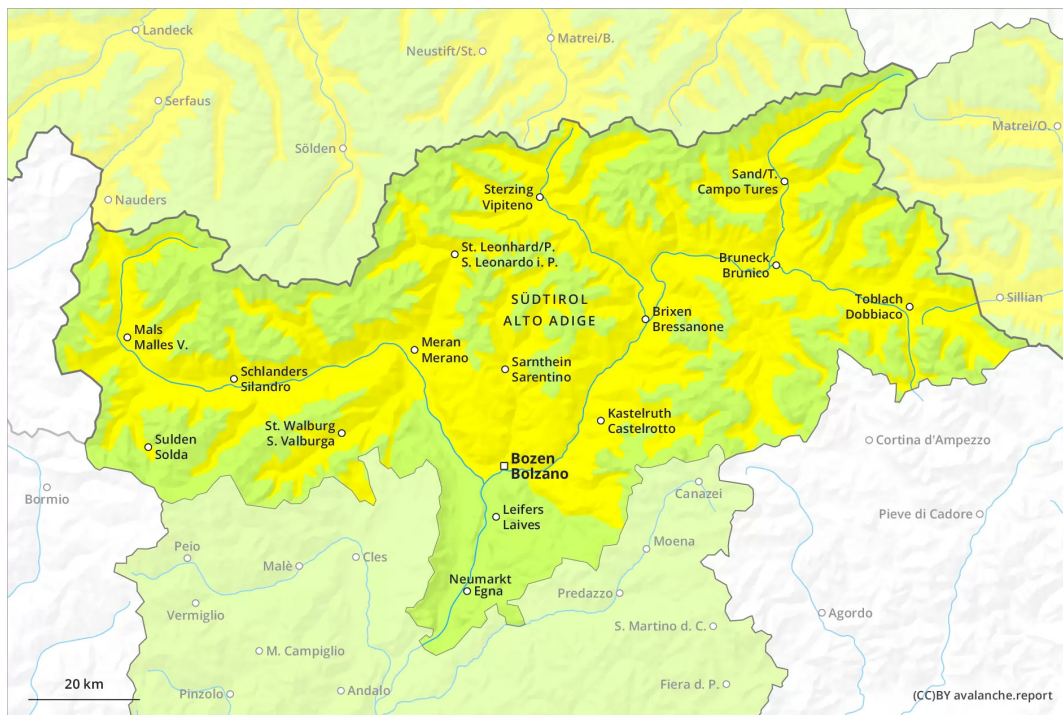




## Mattina



## pomeriggio



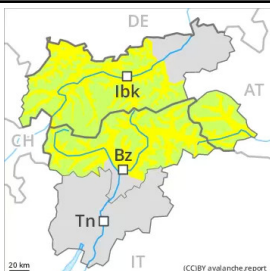
## Grado Pericolo 2 - Moderato

**AM:**



**Tendenza: Pericolo valanghe stabile** →  
per Venerdì il 22.04.2022

**PM:**



**Tendenza: Pericolo valanghe stabile** →  
per Venerdì il 22.04.2022

Con il rialzo termico e l'irradiazione solare moderato pericolo di valanghe bagnate.

Al mattino predominano in molti punti condizioni favorevoli. Con il rialzo termico e l'irradiazione solare diurni, durante il pomeriggio il pericolo di valanghe bagnate aumenterà progressivamente, specialmente sui pendii soleggiati molto ripidi al di sotto dei 2800 m circa, come pure sui pendii ombreggiati al di sotto dei 2400 m circa. Le escursioni dovrebbero iniziare e terminare in tempo.

## Manto nevoso

**Situazione tipo**

st.10: situazione primaverile

Durante la notte il tempo sarà in parte nuvoloso, soprattutto sulla cresta principale delle Alpi e a sud di essa. Nel corso della giornata le condizioni meteo primaverili causeranno un graduale ammorbidimento del manto nevoso. Ciò soprattutto sui pendii soleggiati ripidi, come pure a tutte le esposizioni al di sotto dei 2400 m circa.

La parte basale del manto nevoso è ben consolidata. In tutte le regioni è presente poca neve rispetto alla media stagionale. Alle quote di bassa e media montagna è generalmente presente troppo poca neve per la pratica degli sport invernali.

## Tendenza

Notte in molte regioni serena nelle regioni settentrionali: Le condizioni valanghive sono primaverili.  
Notte coperta nelle regioni meridionali: La superficie del manto nevoso riuscirà a rigelarsi ma non sarà portante e risulterà ammorbidita già al mattino.

## Grado Pericolo 1 - Debole



**Tendenza: Pericolo valanghe in aumento**  
per Venerdì il 22.04.2022



### Attenzione alle valanghe bagnate e per scivolamento di neve.

Le condizioni per le escursioni rimangono primaverili. Al mattino predominano per lo più condizioni favorevoli. Con il rialzo termico, il pericolo di valanghe bagnate aumenterà leggermente, specialmente sui pendii soleggiati molto ripidi al di sotto dei 2400 m circa. Sono possibili isolate valanghe spontanee per lo più di piccole dimensioni. Le escursioni dovrebbero terminare in tempo. Attenzione al pericolo di trascinamento e di caduta.

### Manto nevoso

**Situazione tipo**

st.10: situazione primaverile

Giovedì il tempo sarà molto nuvoloso. La superficie del manto nevoso non riuscirà a rigelarsi bene e si ammorbidirà rapidamente. Ciò soprattutto sui pendii ripidi al di sotto dei 2400 m circa. La parte basale del manto nevoso è ben consolidata. Alle quote di bassa e media montagna è presente troppa poca neve per la pratica degli sport invernali. A partire dal pomeriggio il vento sarà, nelle zone in prossimità delle creste, da moderato a forte.

### Tendenza

Venerdì il tempo sarà molto nuvoloso. Soprattutto nelle regioni occidentali e nelle regioni orientali, fino al pomeriggio cadrà un po' di neve. Fino al pomeriggio il vento sarà, nelle zone in prossimità delle creste, da moderato a forte. Il pericolo di valanghe aumenterà leggermente nel corso della giornata.