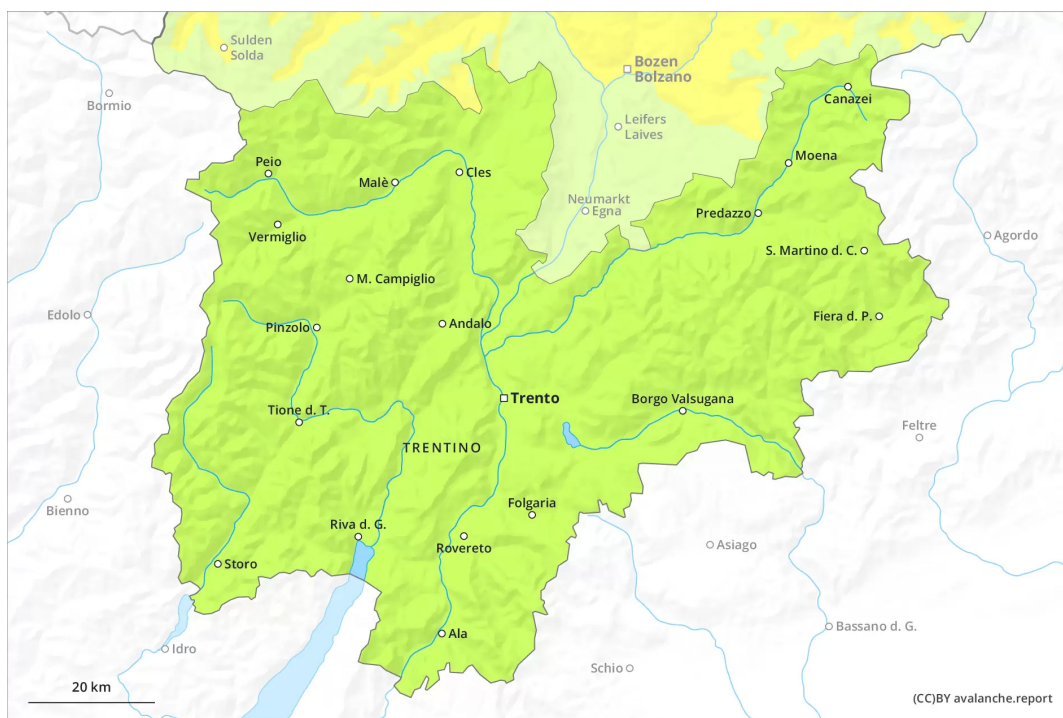


AM



PM



Grau de Perill 1 - Feble



Tendència: perill d'allaus en augment
en Divendres 22 04 2022



Atenció a les allaus de fusió i de lliscament basal.

Les condicions per les excursions romanen primaverals. A primera hora del matí hi hauran condicions favorables com a mínim. A conseqüència de l'augment de la temperatura, el perill d'allaus molt humides augmentarà lleugerament. Especialment als vessants assolellats molt inclinats per sota dels 2400 m aproximadament. Són possibles de manera aïllada allaus naturals com a mínim de mida petita. Les excursions de muntanya han de acabar a l'hora. Atenció al perill de ser arrossegats per una allau sobre penya-segats.

Mantell de neu

Patrons de perill

pp.10: escenari de primavera

El dijous serà molt ennuvolat. La superfície del mantell de neu es regelarà tot just i s'estovarà ràpidament. Això s'aplica especialment als vessants inclinats per sota dels 2400 m aproximadament. La part basal del mantell està ben consolidada. En cotes baixes i mitges no hi ha prou neu per la pràctica dels esports d'hivern. A partir de la tarda el vent serà, prop de les carenes, de moderat a fort.

Tendència

El divendres serà molt ennuvolat. Fins la tarda caurà una mica de neu sobretot als sectors de l'oest i de l'est. Fins la tarda el vent serà, prop de les carenes, de moderat a fort. El perill d'allaus augmentarà lleugerament al llarg del dia.