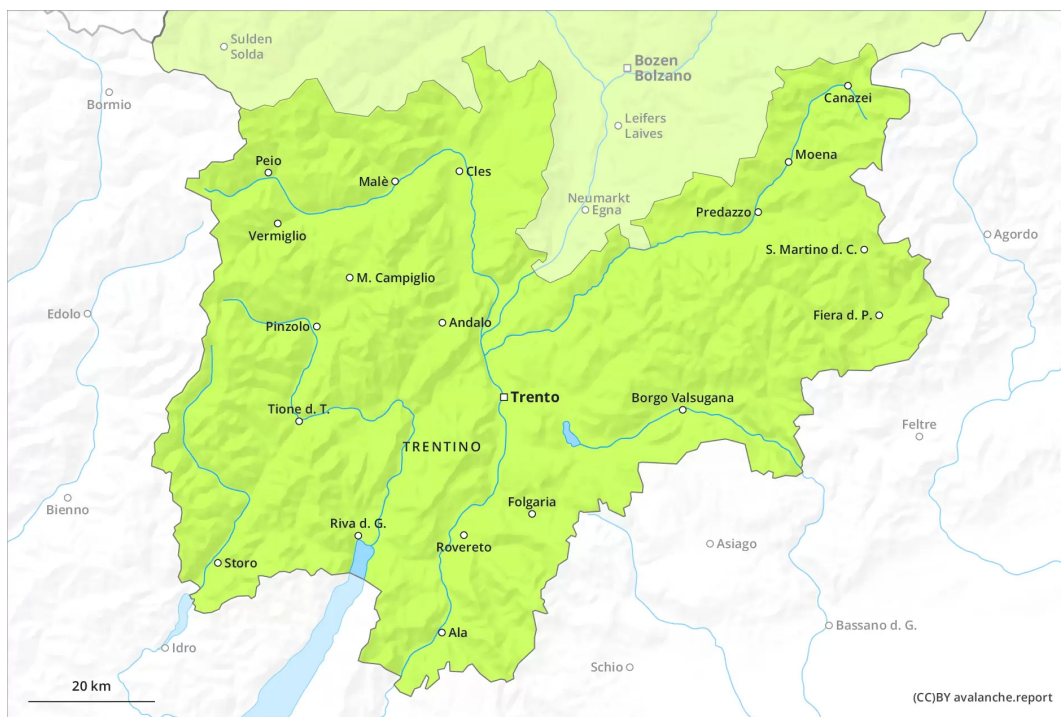
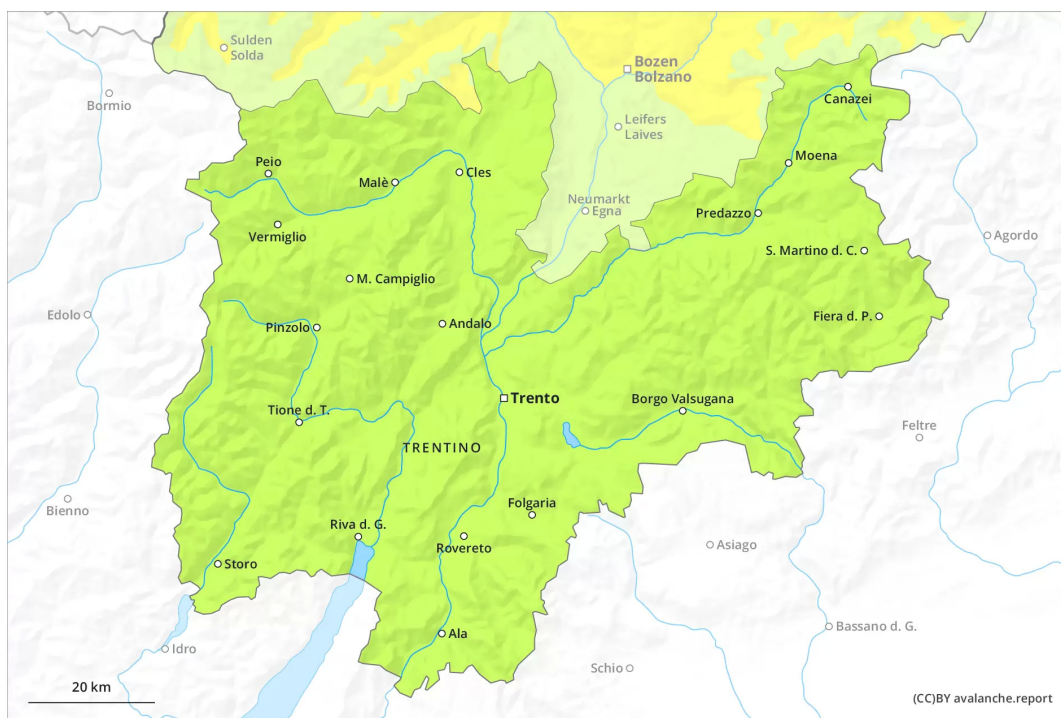


## AM



## PM



## Grado de Peligro 1 - Débil



**Tendencia: peligro de aludes en aumento**  
en Viernes 22 04 2022



### Atención a las avalanchas de fusión y de deslizamiento basal.

Las condiciones para las excursiones permanecen primaverales. A primera hora de la mañana habrá condiciones favorables como mínimo. A consecuencia del aumento de la temperatura, el peligro de aludes de nieve muy húmeda aumentará ligeramente. Especialmente en las laderas solanas muy inclinadas por debajo de los 2400 m aproximadamente. Son posibles de manera aislada aludes naturales como mínimo de tamaño pequeño. Las excursiones de montaña deben acabar a tiempo. Atención al peligro de ser arrastrados por un alud sobre despeñaderos.

### Manto nivoso

#### Patrones de peligro

pp.10: escenario de primavera

El jueves será muy nublado. La superficie del manto de nieve se volverá a helar apenas y se ablandará rápidamente. Esto se aplica especialmente en las laderas inclinadas por debajo de los 2400 m aproximadamente. La parte basal del manto esté bien consolidada. En cotas bajas y medias no hay suficiente nieve para la práctica de los deportes de invierno. A partir de la tarde el viento soplará, cerca de los cordales, de moderado a fuerte.

### Tendencia

El viernes será muy nublado. Hasta la tarde caerá un poco de nieve sobre todo en los sectores del oeste y del este. Hasta la tarde el viento soplará, cerca de los cordales, de moderado a fuerte. El peligro de aludes aumentará ligeramente durante el día.