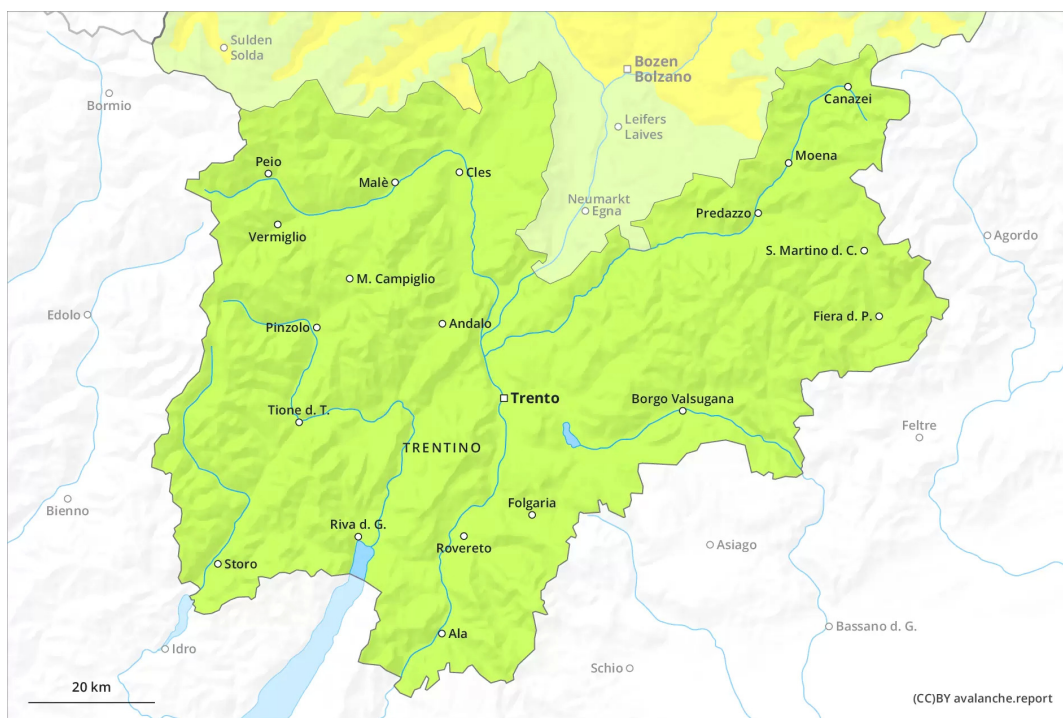




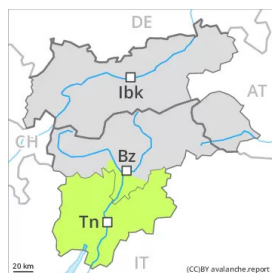
AM



PM



Grad de perilh 1 - Fèble



Tendència: augment deth perilh de lauegi
enDiuendres 22 04 2022



Atencion as lauegi de nhèu fòrça umida e d'esguitlament basau.

Es condicions entàs excursions demoren primaueraus. A prumèra ora deth maitin i aurà aumens condicions favorables. A conseqüència der augment dera temperatura, eth perilh de lauegi fòrça umits aumentarà leugèrament. Especiaument enes pales soleienques fòrça arribentes per dejós des 2400 m aproximativament. Son possibles de manèra isolada lauegi naturaus aumens de mida petita. Es excursions de montanha an de finalizar ara ora. Atencion ath perilh d'èster arrossegadi per un laueg ath dessus des malhs.

Celh de nhèu

Patrons de perilh

pp.10: scenari de primauera

Eth dijaus serà fòrça embromat Era superfícia deth mantèth de nhèu se regularà tot just e s'atendirà rapidament. Açò s'aplique especiaument enes pales arribentes per dejós des 2400 m aproximativament. Era part basau deth mantèth ei ben consolidada. En còtes baishes e mejanes non i a pas pro nhèu entara practica des espòrts d'iuèrn. A compdar dera tarde eth vent serà, apròp des crestes, de moderat a fòrt.

Tendència

Eth diuendres serà fòrça embromat Sustot enes sectors der oèst e der èst enquiara tarde queirà un shinhau de nhèu. Enquiara tarde eth vent serà, apròp des crestes, de moderat a fòrt. Eth perilh de lauegi aumentarà leugèrament ath long deth dia.