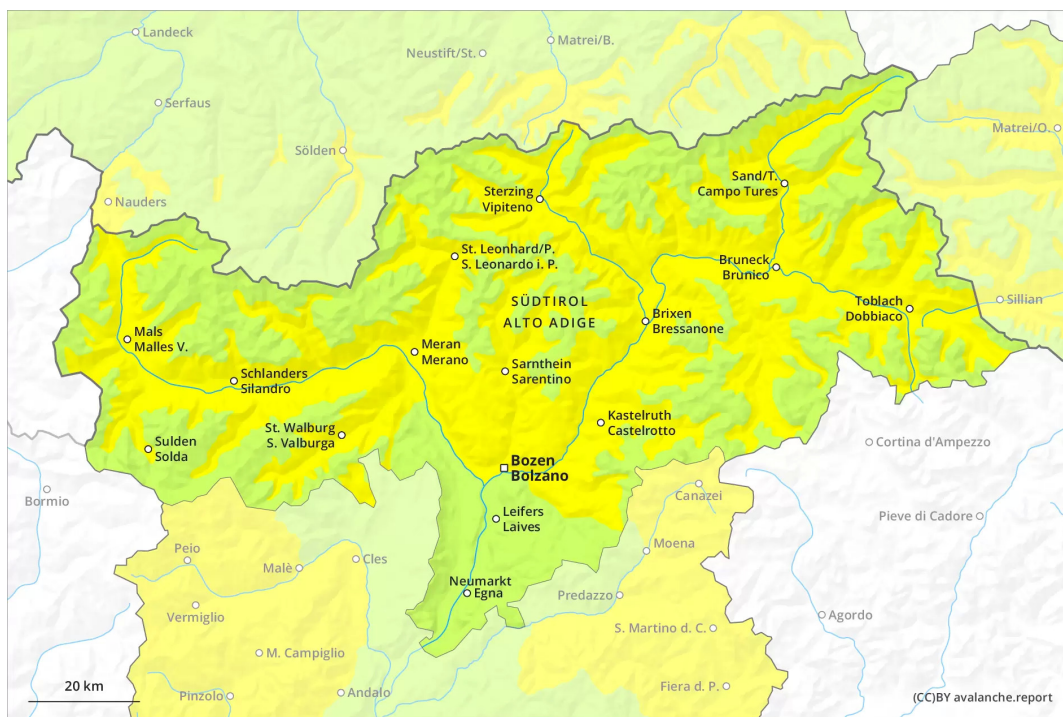
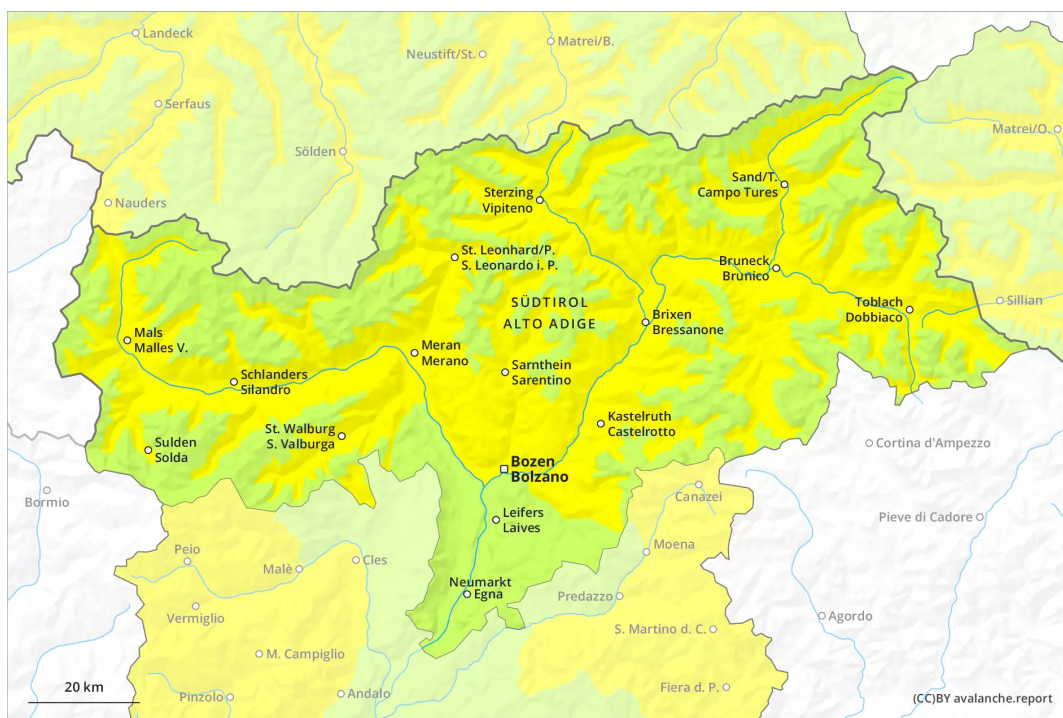




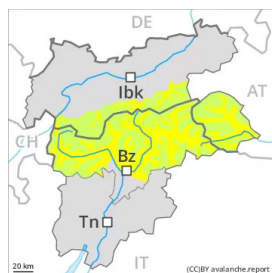
## Mattina



## pomeriggio



## Grado Pericolo 2 - Moderato



**Tendenza: Pericolo valanghe stabile** →

per Sabato il 23.04.2022

A partire dalla mattinata moderato pericolo di valanghe bagnate.

Il pericolo di valanghe per scivolamento di neve e colate bagnate sarà superiore già al mattino. Ciò specialmente sui pendii molto ripidi al di sotto dei 2400 m circa. Con l'aria umida, sono possibili isolate valanghe spontanee di piccole e medie dimensioni. Nel corso della giornata la probabilità di distacco aumenterà leggermente.

### Manto nevoso

**Situazione tipo**

st.10: situazione primaverile

La superficie del manto nevoso non riuscirà a rigelarsi durante la notte coperta e risulterà ammorbidita già al mattino. Cadrà un po' di pioggia. Ciò al di sotto dei 2000 m circa. Nel corso della giornata le condizioni meteo causeranno un graduale ammorbidimento del manto nevoso. Ciò soprattutto al di sotto dei 2400 m circa. In quota la situazione valanghiva è per lo più favorevole.

In tutte le regioni è presente poca neve rispetto alla media stagionale. Alle quote di bassa e media montagna è generalmente presente troppo poca neve per la pratica degli sport invernali.

### Tendenza

Sabato: Durante la notte il tempo sarà molto nuvoloso. Il tempo sarà mite. Il pericolo di valanghe sarà superiore già al mattino. I punti pericolosi e la probabilità di distacco aumenteranno nel corso della giornata.

## Grado Pericolo 1 - Debole



**Tendenza: Pericolo valanghe stabile** →  
per Sabato il 23.04.2022

### Possibili a livello isolato colate bagnate.

Il pericolo di valanghe bagnate sarà superiore già al mattino. Nel corso della giornata la probabilità di distacco aumenterà leggermente. Sono possibili isolate valanghe bagnate per lo più di piccole dimensioni. Ciò specialmente sui pendii molto ripidi. Attenzione al pericolo di trascinamento e di caduta.

### Manto nevoso

**Situazione tipo** (st.10: situazione primaverile)

La superficie del manto nevoso non riuscirà a rigelarsi durante la notte coperta e risulterà ammorbidita già al mattino. Cadrà un po' di pioggia. Ciò al di sotto dei 2000 m circa. Nel corso della giornata le condizioni meteo primaverili causeranno un graduale ammorbidimento del manto nevoso. È ancora presente poca neve.

### Tendenza

Sabato: Durante la notte il tempo sarà molto nuvoloso. Il tempo sarà mite. Il pericolo di valanghe sarà superiore già al mattino. I punti pericolosi e la probabilità di distacco aumenteranno nel corso della giornata.