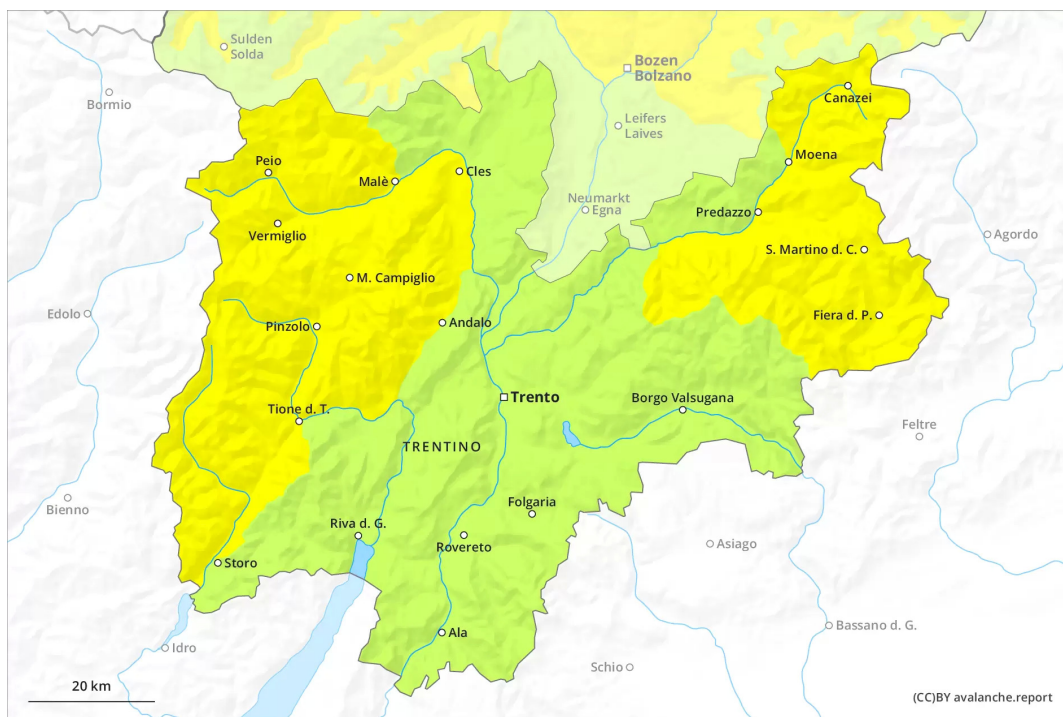
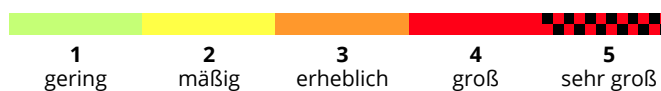
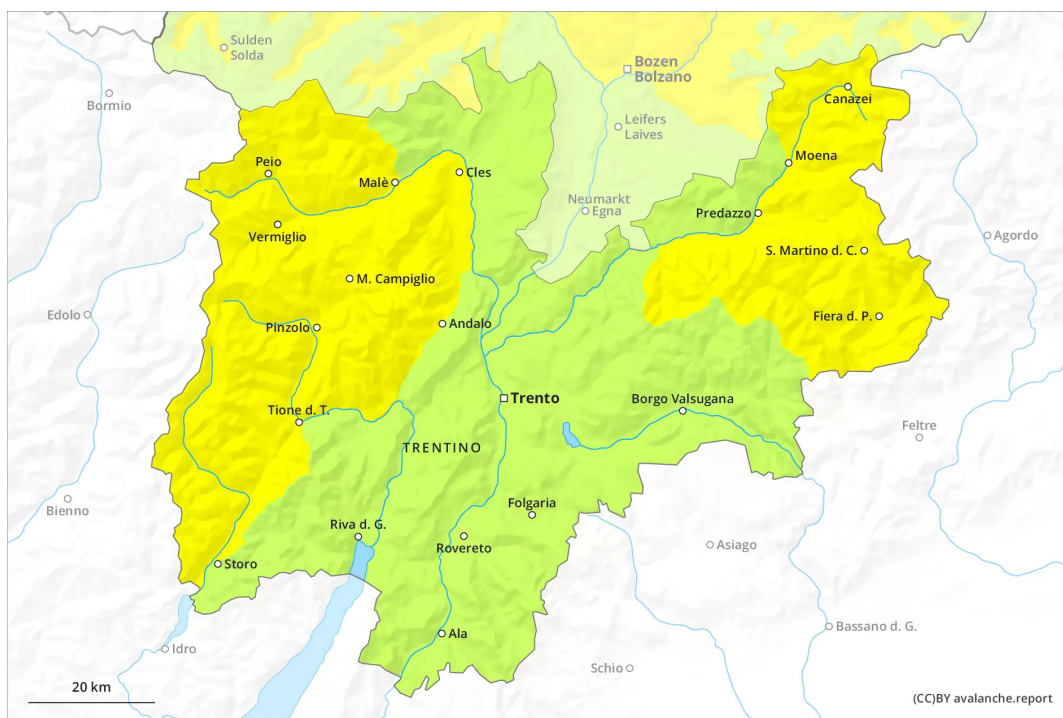




Vormittag

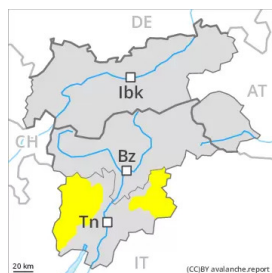


Nachmittag





Gefahrenstufe 2 - Mäßig



Tendenz: Lawinengefahr bleibt gleich →

am Samstag, den 23.04.2022

Ab dem Vormittag mäßige Gefahr von Gleitschneelawinen und nassen Rutschen.

Die Gefahr von Gleitschneelawinen und nassen Rutschen ist schon am Morgen erhöht. Dies besonders an sehr steilen Hängen unterhalb von rund 2500 m. Mit der feuchten Luft sind einzelne kleine und mittlere spontane Lawinen möglich. Im Tagesverlauf steigt die Auslösebereitschaft etwas an. Mit Neuschnee und Wind sind oberhalb von rund 2000 m kleine und mittlere feuchte Lockerschneelawinen möglich.

Schneedecke

Gefahrenmuster

gm.10: frühjahrssituation

Es fällt gebietsweise Schnee oberhalb von rund 2000 m. Es fällt etwas Regen. Dies unterhalb von rund 2000 m. Die Schneeoberfläche kühlt in der bedeckten Nacht kaum ab und ist schon am Morgen aufgeweicht. Die frühlingshaften Wetterbedingungen führen im Tagesverlauf zu einer allmählichen Aufweichung der Schneedecke. Dies vor allem unterhalb von rund 2500 m. In tiefen und mittleren Lagen liegt für Schneesport meist zu wenig Schnee.

Tendenz

Samstag: In der Nacht ist es stark bewölkt. Es ist mild. Die Lawinengefahr ist schon am Morgen erhöht. Gefahrenstellen und Auslösebereitschaft nehmen im Tagesverlauf zu.



Gefahrenstufe 1 - Gering



Tendenz: Lawinengefahr bleibt gleich →

am Samstag, den 23.04.2022

Nasse Rutsche sind vereinzelt möglich.

Die Gefahr von nassen Lawinen ist schon am Morgen erhöht. Im Tagesverlauf steigt die Auslösebereitschaft etwas an. Es sind einzelne meist kleine nasse Lawinen möglich. Dies besonders an sehr steilen Hängen. Die Mitreiß- und Absturzgefahr sollte beachtet werden.

Schneedecke

Gefahrenmuster

gm.10: frühjahrssituation

Die Schneeoberfläche kühlt in der bedeckten Nacht kaum ab und ist schon am Morgen aufgeweicht. Es fällt etwas Regen. Dies unterhalb von rund 2000 m. Die frühlinghaften Wetterbedingungen führen im Tagesverlauf zu einer allmählichen Aufweichung der Schneedecke.

Es liegt nur noch wenig Schnee.

Tendenz

Samstag: In der Nacht ist es stark bewölkt. Es ist mild. Die Lawinengefahr ist schon am Morgen erhöht. Gefahrenstellen und Auslösebereitschaft nehmen im Tagesverlauf zu.