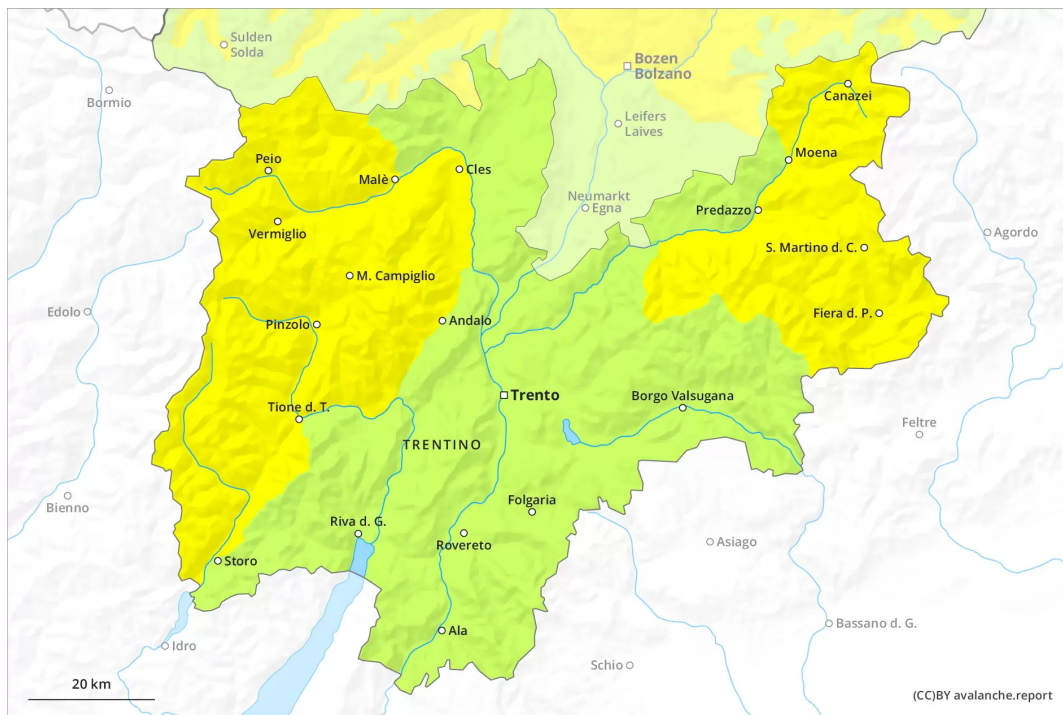
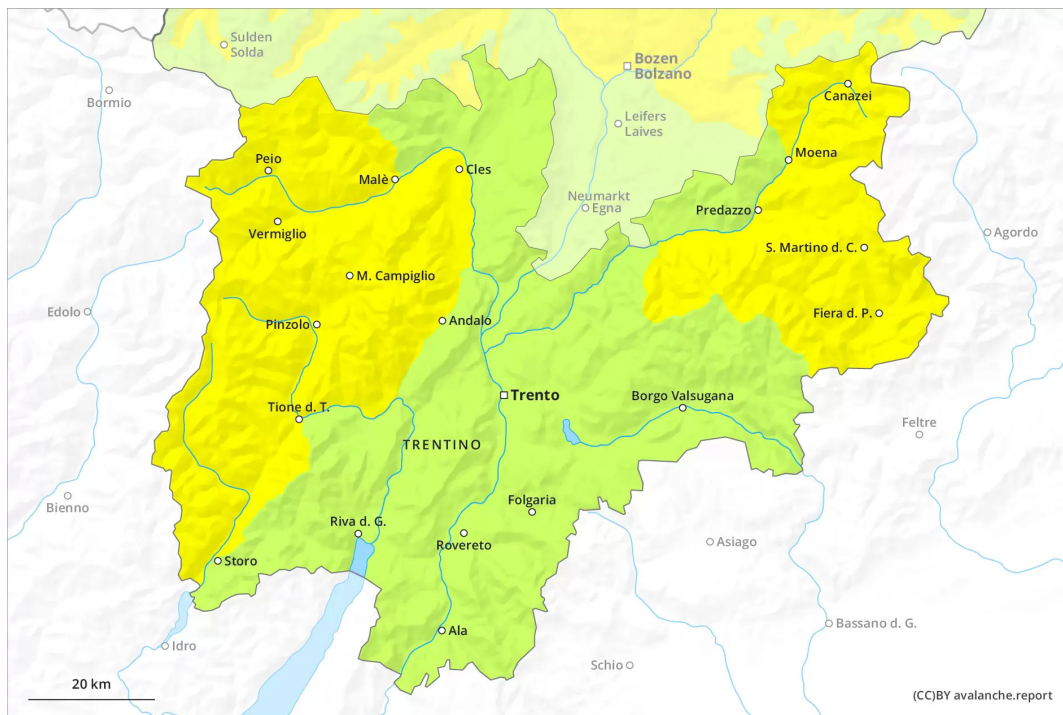


Mattina



pomeriggio



Grado Pericolo 2 - Moderato



Tendenza: Pericolo valanghe stabile →
per Sabato il 23.04.2022

A partire dalla mattinata moderato pericolo di valanghe per scivolamento di neve e colate bagnate.

Il pericolo di valanghe per scivolamento di neve e colate bagnate sarà superiore già al mattino. Ciò specialmente sui pendii molto ripidi al di sotto dei 2500 m circa. Con l'aria umida, sono possibili isolate valanghe spontanee di piccole e medie dimensioni. Nel corso della giornata la probabilità di distacco aumenterà leggermente. Con neve fresca e vento, sono possibili valanghe umide di neve a debole coesione di piccole e medie dimensioni al di sopra dei 2000 m circa.

Manto nevoso

Situazione tipo

st.10: situazione primaverile

In alcune regioni, cadrà neve al di sopra dei 2000 m circa. Cadrà un po' di pioggia. Ciò al di sotto dei 2000 m circa. La superficie del manto nevoso non riuscirà a rigelarsi durante la notte coperta e risulterà ammorbidita già al mattino. Nel corso della giornata le condizioni meteo primaverili causeranno un graduale ammorbidimento del manto nevoso. Ciò soprattutto al di sotto dei 2500 m circa. Alle quote di bassa e media montagna è generalmente presente troppa poca neve per la pratica degli sport invernali.

Tendenza

Sabato: Durante la notte il tempo sarà molto nuvoloso. Il tempo sarà mite. Il pericolo di valanghe sarà superiore già al mattino. I punti pericolosi e la probabilità di distacco aumenteranno nel corso della giornata.

Grado Pericolo 1 - Debole



Tendenza: Pericolo valanghe stabile →
per Sabato il 23.04.2022

Possibili a livello isolato colate bagnate.

Il pericolo di valanghe bagnate sarà superiore già al mattino. Nel corso della giornata la probabilità di distacco aumenterà leggermente. Sono possibili isolate valanghe bagnate per lo più di piccole dimensioni. Ciò specialmente sui pendii molto ripidi. Attenzione al pericolo di trascinamento e di caduta.

Manto nevoso

Situazione tipo

st.10: situazione primaverile

La superficie del manto nevoso non riuscirà a rigelarsi durante la notte coperta e risulterà ammorbidita già al mattino. Cadrà un po' di pioggia. Ciò al di sotto dei 2000 m circa. Nel corso della giornata le condizioni meteo primaverili causeranno un graduale ammorbidimento del manto nevoso. È ancora presente poca neve.

Tendenza

Sabato: Durante la notte il tempo sarà molto nuvoloso. Il tempo sarà mite. Il pericolo di valanghe sarà superiore già al mattino. I punti pericolosi e la probabilità di distacco aumenteranno nel corso della giornata.