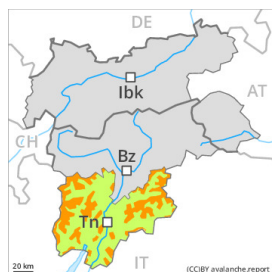


Grado Pericolo 3 - Marcato



Tendenza: Pericolo valanghe in aumento
 per Domenica il 11.12.2022



Neve fresca



Snowpack stability: **poor**

Frequency: **some**

Avalanche size: **large**



Strati deboli
 persistenti



Linea del bosco

Snowpack stability: **poor**

Frequency: **some**

Avalanche size: **medium**

La neve fresca deve essere valutata con attenzione.

In tutte le regioni in quota l'innevamento è estremamente variabile a seconda dell'azione del vento. Nelle zone in prossimità delle creste, nelle conche e nei canali si sono formati accumuli di neve ventata in parte facilmente distaccabili. A bassa quota a livello locale debole pericolo di valanghe per scivolamento di neve e colate umide. A livello isolato sono possibili distacchi a distanza e valanghe spontanee.

Manto nevoso

Situazione tipo

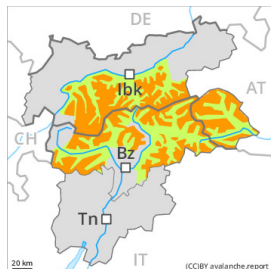
st.6: neve fresca fredda a debole coesione e vento

Attualmente il servizio di previsione valanghe dispone di informazioni limitate dal territorio. Il pericolo di valanghe dovrebbe quindi essere valutato con particolare attenzione sul posto. Nelle zone di passaggio da poca a molta neve come p.es. all'ingresso di conche e canali, all'interno del manto nevoso si trovano insidiosi strati fragili. La neve fresca e la neve ventata degli ultimi giorni verranno depositate su una sfavorevole superficie del manto di neve vecchia soprattutto sui pendii ripidi ombreggiati. Gli accumuli di neve ventata a malapena individuabili di venerdì dovrebbero se possibile essere evitati soprattutto sui pendii ripidi ombreggiati in quota.

Tendenza

Con il vento ancora marcato pericolo di valanghe.

Grado Pericolo 3 - Marcato



Tendenza: Pericolo valanghe in aumento
per Domenica il 11.12.2022



Strati deboli
persistenti



Snowpack stability: **very poor**

Frequency: **some**

Avalanche size: **medium**

Gli strati deboli molto pronunciati presenti nella neve vecchia richiedono attenzione e prudenza.

Un singolo appassionato di sport invernali può facilmente provocare il distacco di valanghe.

A livello isolato sono possibili distacchi a distanza, soprattutto nelle regioni con tanta neve.

Le valanghe sono per lo più di piccole dimensioni. Sui pendii carichi di neve ventata sono possibili valanghe di medie dimensioni.

I punti pericolosi si trovano a tutte le esposizioni al di sopra dei 2500 m circa come pure sui pendii ombreggiati ripidi al di sopra dei 2000 m circa. Attenzione nelle conche, nei canali e dietro ai cambi di pendenza, come pure nelle zone vicino alle creste esposte in tutte le direzioni.

I rumori di "whum" e la formazione di fessure quando si calpesta la coltre di neve così come nuove valanghe sono campanelli di allarme che rimandano a questo pericolo. I punti pericolosi sono attualmente presenti in modo pronunciato anche nelle immediate vicinanze delle piste.

Manto nevoso

Situazione tipo

st.1: strato debole persistente basale

st.8: brina di superficie sepolta

Il manto di neve vecchia è instabile in molti punti. I test di stabilità e le osservazioni sul territorio confermano la sfavorevole struttura del manto nevoso.

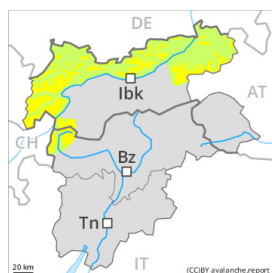
Nelle regioni settentrionali sabato cadranno da 5 a 10 cm di neve, localmente anche di più. La neve fresca si depositerà in parte su brina superficiale.

È presente poca neve.

Tendenza

Con neve fresca e vento, il numero e le dimensioni dei punti pericolosi aumenteranno.

Grado Pericolo 2 - Moderato



Tendenza: Pericolo valanghe in aumento
per Domenica il 11.12.2022



Strati deboli
persistenti



Snowpack stability: **poor**

Frequency: **some**

Avalanche size: **small**

Gli strati deboli presenti nella neve vecchia richiedono attenzione e prudenza.

Un singolo appassionato di sport invernali può in alcuni punti provocare il distacco di valanghe. Le valanghe sono per lo più di piccole dimensioni.

I punti pericolosi si trovano soprattutto sui pendii ripidi esposti a ovest, nord ed est al di sopra dei 2000 m circa. Attenzione nelle conche, nei canali e dietro ai cambi di pendenza, come pure nelle zone vicino alle creste esposte in tutte le direzioni.

I rumori di "whum" e la formazione di fessure quando si calpesta la coltre di neve sono campanelli di allarme che rimandano a questo pericolo. Già una valanga di piccole dimensioni può provocare il trascinarsi e la caduta degli amanti di sport invernali.

Manto nevoso

Situazione tipo

st.1: strato debole persistente basale

st.8: brina di superficie sepolta

Il manto di neve vecchia è instabile in alcuni punti.

Sabato cadranno da 5 a 10 cm di neve, localmente anche di più. La neve fresca si depositerà in parte su brina superficiale.

È presente poca neve.

Tendenza

Con neve fresca e vento, il numero e le dimensioni dei punti pericolosi aumenteranno.

Grado Pericolo 2 - Moderato



Tendenza: Pericolo valanghe in aumento
per Domenica il 11.12.2022



Strati deboli
persistenti



Snowpack stability: **poor**

Frequency: **some**

Avalanche size: **small**

Gli strati deboli presenti nella neve vecchia richiedono attenzione e prudenza.

Un singolo appassionato di sport invernali può in alcuni punti provocare il distacco di valanghe. Le valanghe sono per lo più di piccole dimensioni.

I punti pericolosi si trovano soprattutto sui pendii ombreggiati ripidi al di sopra dei 2000 m circa. Attenzione nelle conche, nei canali e dietro ai cambi di pendenza, come pure nelle zone vicino alle creste esposte in tutte le direzioni.

I rumori di "whum" e la formazione di fessure quando si calpesta la coltre di neve sono campanelli di allarme che rimandano a questo pericolo. Già una valanga di piccole dimensioni può provocare il trascinarsi e la caduta degli amanti di sport invernali.

Manto nevoso

Situazione tipo

st.1: strato debole persistente basale

st.8: brina di superficie sepolta

Il manto di neve vecchia è instabile in alcuni punti.

La neve fresca di venerdì non si è ben legata con la neve vecchia.

È presente poca neve.

Tendenza

Con il vento proveniente da nord a tratti forte, il numero e le dimensioni dei punti pericolosi aumenteranno.