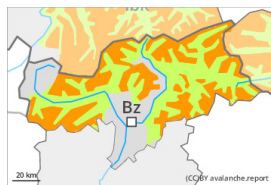


## Grad de perill 3 - Mercat



**Tendència: augment deth perill de lauegi**  
enDimenge 11 12 2022



Coches fèbles  
persistentes



Snowpack stability: **very poor**

Frequency: **some**

Avalanche size: **medium**

Es coches febles fòrça pronunciades ena nhèu vielha requerissen precaucion e prudència.

Un solet practicant d'espòrts d'iuèrn pòt damb facilitat desencadenar lauegi.

De manèra isolada son possibles desencadenaments a distància, sustot enes sectors damb fòrça nhèu.

Es lauegi son aumens de mida petita. Enes pales damb plaques de vent son possibles lauegi de mida mejana.

Es endrets perilhosi se tròben en totes es orientacions per dessús des 2500 m aproximativament e tanben enes pales ombrères arribentes per dessús des 2000 m aproximativament. Precaucion enes conques, canaus e ath darrèr de cambis abruptes de pendent, e tanben apròp des crestes de totes es orientacions. Es "whumpfs" e es henerècles que propaguen e tanben es lauegi recenti son senhaus d'alarma qu'indiquen aguest perill. Es endrets perilhosi son actuaument freqüenti tanben enes immediacions des pistes.

## Celh de nhèu

### Patrons de perill

pp.1: cocha fèbla persistena prigonda

pp.8: geladiua de superfícia caperada damb nhèu

Eth mantèth de nhèu vielh ei inestable en fòrça endrets. Es tèsti d'estabilitat e es observacions sus eth terren confirmen era estructura desfavorable deth mantèth de nhèu.

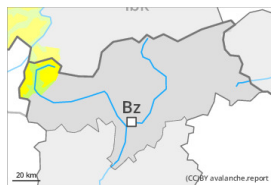
Ath nòrd queirà en periòde enquiath dissabte de 5 a 10 cm de nhèu, locaument mès. Era nhèu recenta se depositarà locaument ath dessús de gibra de superfícia.

I a un shinhau de nhèu.

## Tendència

Damb era nhèu recenta e eth vent, eth nombre e era extension des endrets perilhosi aumentarà.

## Grad de perillh 2 - Moderat



**Tendència: augment deth perillh de lauegi**  
enDimenge 11 12 2022



Coches fèbles  
persistentes



Snowpack stability: **poor**  
Frequency: **some**  
Avalanche size: **small**

Es coches febles ena nhèu vielha requerissen precaucion e prudència.

Un solet practicant d'espòrts d'iuèrn pòt en quauqui endrets desencadenar lauegi.

Es lauegi son aumens de mida petita.

Es endrets perilhosi se tròben sustot enes pales arribentes orientades a oèst, nòrd e èst per dessus des 2000 m aproximativament. Precaucion enes conques, canaus e ath darrèr de cambis abruptes de pendent, e tanben apròp des crestes de totes es orientacions.

Es "whumpfs" e es henerècles que propaguen son senhaus d'alarma qu'indiquen aguest perillh. Es petiti lauegi pòden arrossegar e hèr a quèir un practicant d'espòrts d'iuèrn.

## Celh de nhèu

### Patrons de perillh

pp.1: cocha fèbla persistena prigonda

pp.8: geladiua de superfícia caperada damb nhèu

Eth mantèth de nhèu vielh ei inestable en quauqui endrets.

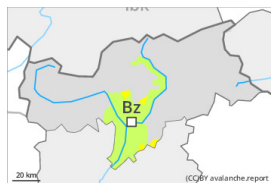
Queiràn en periòde enquiath dissabte de 5 a 10 cm de nhèu, locaument mès. Era nhèu recenta se depositarà locaument ath dessus de gibra de superfícia.

I a un shinhau de nhèu.

## Tendència

Damb era nhèu recenta e eth vent, eth nombre e era extension des endrets perilhosi aumentarà.

## Grad de perih 2 - Moderat



**Tendència: augment deth perih de lauegi**  
enDimenge 11 12 2022



Coches fèbles  
persistentes



Snowpack stability: **poor**  
Frequency: **some**  
Avalanche size: **small**

Es coches febles ena nhèu vielha requerissen precaucion e prudència.

Un solet practicant d'espòrts d'iuèrn pòt en quauqui endrets desencadenar lauegi.

Es lauegi son aumens de mida petita.

Es endrets perilhosi se tròben sustot enes pales ombrères arribentes per dessus des 2000 m aproximativament. Precaucion enes conques, canaus e ath darrèr de cambis abruptes de pendent, e tanben apròp des crestes de totes es orientacions.

Es "whumpfs" e es henerècles que propaguen son senhaus d'alarma qu'indiquen aguest perih. Es petiti lauegi pòden arrossegar e hèr a quèir un practicant d'espòrts d'iuèrn.

## Celh de nhèu

### Patrons de perih

pp.1: cocha fèbla persistena prigonda

pp.8: geladiua de superfícia caperada damb nhèu

Eth mantèth de nhèu vielh ei inestable en quauqui endrets.

Era nhèu recenta de diuendres s'a estacat ben damb era nhèu vielha.

I a un shinhau de nhèu.

## Tendència

Damb eth vent deth nòrd damb bohades fòrtes, eth nombre e era extension des endrets perilhosi aumentarà.