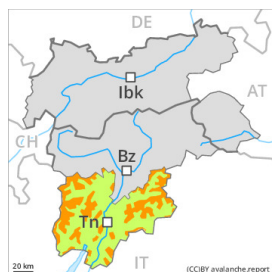


## Grado de Peligro 3 - Notable



**Tendencia: peligro de aludes en aumento**  
 en Domingo 11 12 2022



Nieve reciente



Snowpack stability: **poor**

Frequency: **some**

Avalanche size: **large**



Capas débiles persistentes



**Límite del bosque**

Snowpack stability: **poor**

Frequency: **some**

Avalanche size: **medium**

### El problema de nieve reciente debe evaluarse con atención.

En todos los sectores en altitud los espesores de nieve varían mucho por la influencia del viento. Cerca de los cordales, en canales y cubetas se han formado placas de viento en algunos casos fácilmente desencadenables. En cotas bajas localmente peligro débil (1) de aludes de deslizamiento basal y purgas de nieve húmeda. De manera aislada son posibles desencadenamientos a distancia y aludes naturales.

### Manto nivoso

**Patrones de peligro**

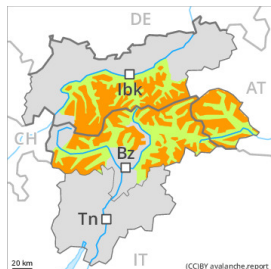
pp.6: frío, nieve suelta y viento

Actualmente, el servicio de predicción de aludes tiene información limitada del terreno. Por lo tanto, debe evaluarse detenidamente el peligro de aludes local. En el manto de nieve hay capas extremadamente débiles en zonas de transición de manto delgado a grueso, como por ejemplo en la entrada de canales y cubetas. La nieve reciente y la nieve venteada de los últimos días se depositarán encima de una superficie desfavorable del manto de nieve antigua sobre todo en laderas umbrías inclinadas. Las placas de viento apenas identificables del viernes si es posible deberían evitarse sobre todo en laderas umbrías inclinadas en altitud.

### Tendencia

Con el viento todavía peligro notable (3) de aludes.

## Grado de Peligro 3 - Notable



**Tendencia: peligro de aludes en aumento**  
en Domingo 11 12 2022



Capas débiles persistentes



Snowpack stability: **very poor**

Frequency: **some**

Avalanche size: **medium**

Las capas débiles muy pronunciadas en la nieve antigua requieren cautela y prudencia.

Un solo practicante de deportes de invierno puede fácilmente desencadenar aludes.

De manera aislada son posibles desencadenamientos a distancia, sobre todo en los sectores con mucha nieve.

Los aludes son como mínimo de tamaño pequeño. En las laderas con placas de viento son posibles avalanchas de tamaño mediano.

Los lugares peligrosos se encuentran en todas las orientaciones por encima de los 2500 m aproximadamente y en las laderas umbrías inclinadas por encima de los 2000 m aproximadamente.

Precaución en las cubetas, canales y detrás de los cambios abruptos de pendiente, y cerca de los cordales de todas las orientaciones.

Los "whumpfs" y las fisuras que propagan al pasar, así como los aludes recientes, son señales de alarma que indican este peligro. Los lugares peligrosos son frecuentes en las inmediaciones de las pistas.

## Manto nivoso

### Patrones de peligro

pp.1: capas débiles persistentes profundas

pp.8: escarcha de superficie cubierta de nieve

El manto de nieve antiguo es inestable en muchos lugares. Los tests de estabilidad y las observaciones sobre el terreno confirman la estructura desfavorable del manto de nieve.

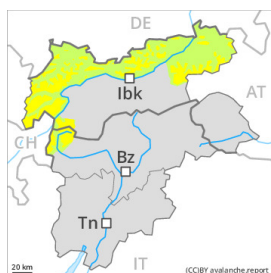
Al norte en el período hasta el sábado caerán de 5 a 10 cm de nieve, localmente más. La nieve reciente se depositará localmente encima de escarcha de superficie.

Hay un poco de nieve.

## Tendencia

Con la nieve reciente y el viento, el número y la extensión de los lugares peligrosos aumentará.

## Grado de Peligro 2 - Limitado



**Tendencia: peligro de aludes en aumento**  
en Domingo 11 12 2022



Capas débiles persistentes



Snowpack stability: **poor**

Frequency: **some**

Avalanche size: **small**

### Las capas débiles en la nieve antigua requieren cautela y prudencia.

Un solo practicante de deportes de invierno puede en algunos lugares desencadenar aludes.

Los aludes son como mínimo de tamaño pequeño.

Los lugares peligrosos se encuentran sobre todo en las laderas inclinadas orientadas a oeste, norte y este por encima de los 2000 m aproximadamente. Precaución en las cubetas, canales y detrás de los cambios abruptos de pendiente, y cerca de los cordales de todas las orientaciones.

Los "whumpfs" y las fisuras que propagan al pasar son señales de alarma que indican este peligro. Los pequeños aludes pueden arrastrar y hacer caer un practicante de deportes de invierno.

### Manto nivoso

#### Patrones de peligro

pp.1: capas débiles persistentes profundas

pp.8: escarcha de superficie cubierta de nieve

El manto de nieve antiguo es inestable en algunos lugares.

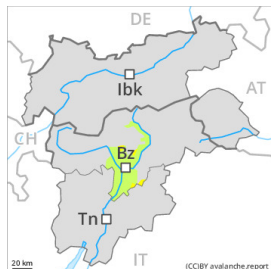
En el período hasta el sábado caerán de 5 a 10 cm de nieve, localmente más. La nieve reciente se depositará localmente encima de escarcha de superficie.

Hay un poco de nieve.

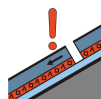
### Tendencia

Con la nieve reciente y el viento, el número y la extensión de los lugares peligrosos aumentará.

## Grado de Peligro 2 - Limitado



**Tendencia: peligro de aludes en aumento**  
en Domingo 11 12 2022



Capas débiles persistentes



Snowpack stability: **poor**  
Frequency: **some**  
Avalanche size: **small**

### Las capas débiles en la nieve antigua requieren cautela y prudencia.

Un solo practicante de deportes de invierno puede en algunos lugares desencadenar aludes.

Los aludes son como mínimo de tamaño pequeño.

Los lugares peligrosos se encuentran sobre todo en las laderas umbrías inclinadas por encima de los 2000 m aproximadamente. Precaución en las cubetas, canales y detrás de los cambios abruptos de pendiente, y cerca de los cordales de todas las orientaciones.

Los "whumpfs" y las fisuras que propagan al pasar son señales de alarma que indican este peligro. Los pequeños aludes pueden arrastrar y hacer caer un practicante de deportes de invierno.

### Manto nivoso

#### Patrones de peligro

pp.1: capas débiles persistentes profundas

pp.8: escarcha de superficie cubierta de nieve

El manto de nieve antiguo es inestable en algunos lugares.

La nieve reciente del viernes se ha unido bien con la nieve antigua.

Hay un poco de nieve.

### Tendencia

Con el viento del norte con rachas fuertes, el número y la extensión de los lugares peligrosos aumentará.