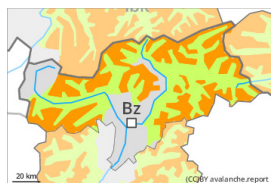


Grado de Peligro 3 - Notable



Tendencia: **peligro de aludes sin cambios** →

en Lunes 12 12 2022



Capas débiles persistentes



Snowpack stability: **very poor**

Frequency: **some**

Avalanche size: **medium**



Placas de viento



Snowpack stability: **poor**

Frequency: **some**

Avalanche size: **medium**

Las capas débiles muy pronunciadas en la nieve antigua requieren una elección conservadora de la ruta. Atención al problema de nieve venteada reciente.

Un solo practicante de deportes de invierno puede fácilmente desencadenar aludes.

De manera aislada son posibles desencadenamientos a distancia y aludes naturales, sobre todo en los sectores con mucha nieve y en los sectores muy expuestos al viento.

Los aludes son como mínimo de tamaño pequeño. En las laderas con placas de viento son posibles avalanchas de tamaño mediano.

Los lugares peligrosos se encuentran en todas las orientaciones por encima de los 2000 m aproximadamente. Precaución en las cubetas, canales y detrás de los cambios abruptos de pendiente, y cerca de los cordales de todas las orientaciones. En los sectores del sur expuestos al Foehn los lugares peligrosos son más numerosos, también por debajo del límite del bosque.

Los "whumpfs" y las fisuras que propagan al pasar, así como los aludes recientes, son señales de alarma que indican este peligro. Los lugares peligrosos son frecuentes en las inmediaciones de las pistas.

Manto nivoso

Patrones de peligro

pp.1: capas débiles persistentes profundas

pp.6: frío, nieve suelta y viento

El manto de nieve antiguo es inestable en muchos lugares. Los tests de estabilidad y las observaciones sobre el terreno confirman la estructura desfavorable del manto de nieve.

En algunos sectores se han acumulado de 5 a 15 cm de nieve, localmente más. Sobre todo al nordeste en el período hasta el domingo caerán de 5 a 10 cm de nieve, localmente más. La nieve reciente descansa localmente encima de escarcha de superficie. Con el viento de moderado a fuerte del norte, se formarán placas de viento fácilmente desencadenables.

Hay un poco de nieve.

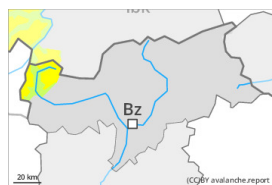
Tendencia



Nieve venteada y capas débiles persistentes son la principal fuente de peligro.



Grado de Peligro 2 - Limitado



Tendencia: peligro de aludes sin cambios
en Lunes 12 12 2022 →



Capas débiles persistentes



Snowpack stability: **poor**

Frequency: **some**

Avalanche size: **small**

Las capas débiles en la nieve antigua requieren cautela y prudencia.

Un solo practicante de deportes de invierno puede en algunos lugares desencadenar aludes.

Los aludes son como mínimo de tamaño pequeño.

Los lugares peligrosos se encuentran sobre todo en las laderas inclinadas orientadas a oeste, norte y este por encima de los 2000 m aproximadamente. Precaución en las cubetas, canales y detrás de los cambios abruptos de pendiente, y cerca de los cordales de todas las orientaciones.

Los "whumpfs" y las fisuras que propagan al pasar son señales de alarma que indican este peligro. Los pequeños aludes pueden arrastrar y hacer caer un practicante de deportes de invierno. El problema de nieve ventada reciente requiere atención.

Manto nivoso

Patrones de peligro

pp.1: capas débiles persistentes profundas

pp.8: escarcha de superficie cubierta de nieve

El manto de nieve antiguo es inestable en algunos lugares.

Se han acumulado de 5 a 10 cm de nieve, localmente más. En el período hasta el domingo caerán en una zona extensa de 5 a 10 cm de nieve. La nieve reciente se depositará localmente encima de escarcha de superficie.

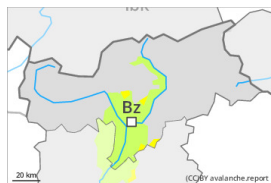
Hay un poco de nieve.

Tendencia

El peligro de aludes permanecerá invariable.



Grado de Peligro 2 - Limitado



Tendencia: peligro de aludes sin cambios
en Lunes 12 12 2022



Capas débiles persistentes



Snowpack stability: **poor**

Frequency: **some**

Avalanche size: **small**

Las capas débiles en la nieve antigua requieren cautela y prudencia.

Un solo practicante de deportes de invierno puede en algunos lugares desencadenar aludes.

Los aludes son como mínimo de tamaño pequeño.

Los lugares peligrosos se encuentran sobre todo en las laderas umbrías inclinadas por encima de los 2000 m aproximadamente. Precaución en las cubetas, canales y detrás de los cambios abruptos de pendiente, y cerca de los cordales de todas las orientaciones. El problema de nieve venteada reciente requiere atención. Los "whumpfs" y las fisuras que propagan al pasar son señales de alarma que indican este peligro. Los pequeños aludes pueden arrastrar y hacer caer un practicante de deportes de invierno.

Manto nivoso

Patrones de peligro

pp.1: capas débiles persistentes profundas

pp.8: escarcha de superficie cubierta de nieve

El manto de nieve antiguo es inestable en algunos lugares.

Ha caído un poco de nieve. La nieve reciente del viernes se ha unido bien con la nieve antigua.

Hay un poco de nieve.

Tendencia

El peligro de aludes permanecerá invariable.