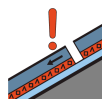
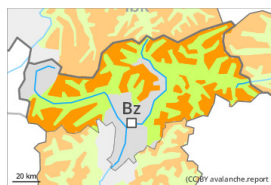


## Grad de perilh 3 - Mercat



Tendència: perilh de lauegi constant →  
en Deluns 12 12 2022



Coches fèbles  
persistentes



Snowpack stability: **very poor**  
Frequency: **some**  
Avalanche size: **medium**



Plaques de  
vent



Snowpack stability: **poor**  
Frequency: **some**  
Avalanche size: **medium**

Es coches febles fòrça pronunciades ena nhèu vielha requerissen ua seleccion conservadora dera rota. Atencion ath problèma de nhèu ventada recenta.

Un solet practicant d'espòrts d'iuèrn pòt damb facilitat desencadenar lauegi.

De manèra isolada son possibles desencadenaments a distància e lauegi naturaus, sustot enes sectors damb fòrça nhèu e tanben enes sectors fòrça exposadi ath vent.

Es lauegi son aumens de mida petita. Enes pales damb plaques de vent son possibles lauegi de mida mejana.

Es endrets perilhosi se tròben en totes es orientacions per dessus des 2000 m aproximativament.

Precaucion enes conques, canaus e ath darrèr de cambis abruptes de pendent, e tanben apròp des crestes de totes es orientacions. Enes sectors deth sud exposadi ara balaguèra es endrets perilhosi son mès nombrosi, tanben per dejós deth limit deth bòsc.

Es "whumpfs" e es henerècles que propaguen e tanben es lauegi recenti son senhaus d'alarma qu'indiquen aguest perilh. Es endrets perilhosi son actuaument freqüenti tanben enes immediacions des pistes.

## Celh de nhèu

### Patrons de perilh

pp.1: cocha fèbla persistena prigonda

pp.6: heired, nhèu sense coesion e vent

Eth mantèth de nhèu vielh ei inestable en fòrça endrets. Es tèsti d'estabilitat e es observacions sus eth terren confirmen era estructura desfavorabla deth mantèth de nhèu.

En quauqui sectors an queigut de 5 a 15 cm de nhèu, locaument mès. Sustot ath nòrd-èst queirà en periòde enquiath dimenge de 5 a 10 cm de nhèu, locaument mès. Era nhèu recenta arrepòse locaument ath dessus de gibra de superfícia. Damb eth vent de moderat a fòrt deth nòrd, se formaràn plaques de vent de bon desencadenar.

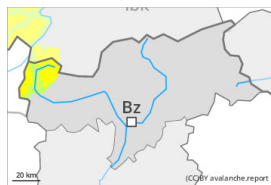
I a un shinhau de nhèu.

## Tendència

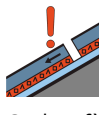


Nhèu ventada e coches febles persistentes son era hònt principau de perilh.

## Grad de perilh 2 - Moderat



Tendència: perilh de lauegi constant  
enDeluns 12 12 2022 →



Coches fèbles  
persistentes



Snowpack stability: **poor**  
Frequency: **some**  
Avalanche size: **small**

Es coches febles ena nhèu vielha requerissen precaucion e prudéncia.

Un solet practicant d'espòrts d'iuèrn pòt en quauqui endrets desencadenar lauegi.

Es lauegi son aumens de mida petita.

Es endrets perilhosi se tròben sustot enes pales arribentes orientades a oèst, nòrd e èst per dessus des 2000 m aproximativament. Precaucion enes conques, canaus e ath darrèr de cambis abruptes de pendent, e tanben apròp des crestes de totes es orientacions.

Es "whumpfs" e es henerècles que propaguen son senhaus d'alarma qu'indiquen aguest perilh. Es petiti lauegi pòden arrossegar e hèr a quèir un practicant d'espòrts d'iuèrn. Eth problèma de nhèu ventada recenta requerís atencion.

## Celh de nhèu

### Patrons de perilh

pp.1: cocha fèbla persistena prigonda

pp.8: geladiua de superfícia caperada damb nhèu

Eth mantèth de nhèu vielh ei inestable en quauqui endrets.

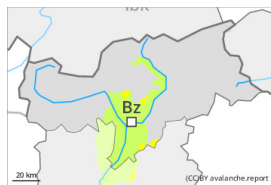
An queigut de 5 a 10 cm de nhèu, locaument mès. Queirà en periòde enquiath dimenge en una àrea extensa de 5 a 10 cm de nhèu. Era nhèu recenta se depositarà locaument ath dessus de gibra de superfícia.

I a un shinhau de nhèu.

## Tendéncia

Eth perilh de lauegi demorarà invariable.

## Grad de perih 2 - Moderat



**Tendència: perih de lauegi constant** →  
enDeluns 12 12 2022



Coches fèbles  
persistentes



Snowpack stability: **poor**  
Frequency: **some**  
Avalanche size: **small**

Es coches febles ena nhèu vielha requerissen precaucion e prudència.

Un solet practicant d'espòrts d'iuèrn pòt en quauqui endrets desencadenar lauegi.

Es lauegi son aumens de mida petita.

Es endrets perilhosi se tròben sustot enes pales ombrères arribentes per dessus des 2000 m aproximativament. Precaucion enes conques, canaus e ath darrèr de cambis abruptes de pendent, e tanben apròp des crestes de totes es orientacions. Eth problèma de nhèu ventada recenta requerís atencion.

Es "whumpfs" e es henerècles que propaguen son senhaus d'alarma qu'indiquen aguest perih. Es petiti lauegi pòden arrossegat e hèr a quèir un practicant d'espòrts d'iuèrn.

## Celh de nhèu

### Patrons de perih

pp.1: cocha fèbla persistena prigonda

pp.8: geladiua de superfícia caperada damb nhèu

Eth mantèth de nhèu vielh ei inestable en quauqui endrets.

A queigut un shinhau de nhèu. Era nhèu recenta de diuendres s'a estacat ben damb era nhèu vielha. I a un shinhau de nhèu.

## Tendència

Eth perih de lauegi demorarà invariable.