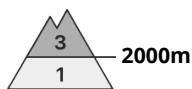
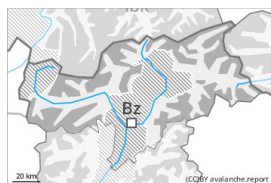


Grau de Perill 3 - Marcat



Tendència: Perill d'allaus constant →
enDimarts 13 12 2022



Capa feble persistent



Snowpack stability: **very poor**

Frequency: **some**

Avalanche size: **medium**



Plaques de vent



Límit del bosc

Snowpack stability: **very poor**

Frequency: **some**

Avalanche size: **medium**

Les capes febles molt pronunciades a la neu vella requereixen una selecció conservadora de la ruta. Atenció al problema de neu ventada recent.

Un sol practicant d'esports d'hivern pot fàcilment desencadenar allaus.

De manera aïllada són possibles desencadenaments a distància, sobretot als sectors amb molta neu.

Les allaus són com a mínim de mida petita. Als vessants amb plaques de vent són possibles allaus de mida mitjana.

Els indrets perillosos es troben en totes les orientacions per sobre del límit del bosc. Precaució en cubetes, canals i darrere de canvis abruptes de pendent, i també prop de les carenes de totes les orientacions.

Els "whumpfs" i les fissures que propaguen al passar així com les allaus recents són senyals d'alarma que indiquen aquest perill Els indrets perillosos són actualment freqüents també a les immediacions de les pistes. Els indrets perillosos són coberts amb neu recent i per tant difícils de reconèixer fins i tot per l'ull entrenat.

A més s'hauria de tenir compte amb les plaques de vent recents. Això s'aplica principalment per sobre del límit del bosc.

Mantell de neu

Patrons de perill

pp.1: capa feble persistent

pp.6: neu freda i incohesiva i vent

El mantell de neu vell és inestable en molts indrets. Els tests d'estabilitat i les observacions sobre el terreny confirmen l'estructura desfavorable del mantell de neu.

Des del divendres han caigut de 10 a 20 cm de neu. La neu recent descansa localment a sobre de gebre de superfície. Amb el vent del nord de moderat a fort, es formaran plaques de vent fàcilment desencadenables.

Hi ha una mica de neu.

Tendència

Neu ventada i capes febles persistents són la principal font de perill.

Grau de Perill 2 - Moderat



Tendència: Perill d'allaus constant →
enDimarts 13 12 2022



Capa feble persistent



Snowpack stability: **poor**

Frequency: **some**

Avalanche size: **small**



Plaques de vent



Límit del bosc

Snowpack stability: **very poor**

Frequency: **some**

Avalanche size: **small**

Les capes febles a la neu vella requereixen cautela i prudència. El problema de neu ventada recent requereix atenció.

Un sol practicant d'esports d'hivern pot en alguns indrets desencadenar allaus.

Les allaus són com a mínim de mida petita.

Els indrets perillosos es troben en totes les orientacions. Això es dona per sobre del límit del bosc.

Precaució en cubetes, canals i darrere de canvis abruptes de pendent, i també prop de les carenes.

Els "whumpfs" i les fissures que propaguen al passar són senyals d'alarma que indiquen aquest perill. Les petites allaus poden arrossegar i fer caure un practicant d'esports d'hivern. Els indrets perillosos són coberts amb neu recent i per tant difícils de reconèixer fins i tot per l'ull entrenat.

A més s'hauria de tenir compte amb les plaques de vent recents.

Mantell de neu

Patrons de perill

pp.1: capa feble persistent

pp.8: gebre de superfície cobert de neu

El mantell de neu vell és inestable en alguns indrets.

Des del divendres han caigut de 5 a 20 cm de neu. La neu recent descansa localment a sobre de gebre de superfície. Amb el vent del nord de moderat a fort, es formaran plaques de vent fàcilment desencadenables.

Hi ha una mica de neu.

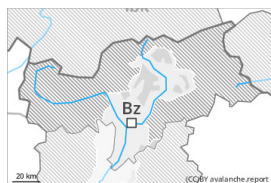
Tendència

El perill d'allaus romandrà invariable.

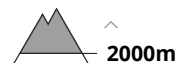
Grau de Perill 2 - Moderat



Tendència: Perill d'allaus constant →
enDimarts 13 12 2022



Capa feble persistent



Snowpack stability: **poor**

Frequency: **some**

Avalanche size: **small**



Plaques de vent



Límit del bosc

Snowpack stability: **very poor**

Frequency: **some**

Avalanche size: **small**

Les capes febles a la neu vella requereixen cautela i prudència. El problema de neu ventada recent requereix atenció.

Un sol practicant d'esports d'hivern pot en alguns indrets desencadenar allaus.

Les allaus són com a mínim de mida petita.

Els indrets perillosos es troben en totes les orientacions. Això es dona per sobre del límit del bosc.

Precaució en cubetes, canals i darrere de canvis abruptes de pendent, i també prop de les carenes.

Els "whumpfs" i les fissures que propaguen al passar són senyals d'alarma que indiquen aquest perill. Les petites allaus poden arrossegar i fer caure un practicant d'esports d'hivern. Els indrets perillosos són coberts amb neu recent i per tant difícils de reconèixer fins i tot per l'ull entrenat.

A més s'hauria de tenir compte amb les plaques de vent recents.

Mantell de neu

Patrons de perill

pp.1: capa feble persistent

pp.6: neu freda i incohesiva i vent

El mantell de neu vell és inestable en alguns indrets.

Des del divendres han caigut de 2 a 15 cm de neu. La neu recent descansa localment a sobre de gel de superfície. Amb el vent del nord de moderat a fort, es formaran plaques de vent fàcilment desencadenables.

Hi ha una mica de neu.

Tendència

El perill d'allaus romandrà invariable.