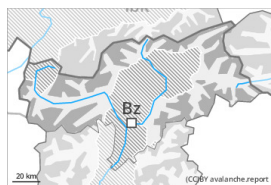


## Grad de perih 3 - Mercat



**Tendència: perih de lauegi constant** →  
enDiuendres 16 12 2022



Coches fèbles  
persistentes



Snowpack stability: **very poor**  
Frequency: **some**  
Avalanche size: **medium**



Plaques de  
vent



Snowpack stability: **poor**  
Frequency: **some**  
Avalanche size: **medium**

Es coches febles fòrça pronunciades ena nhèu vielha son de mau reconéisher. Eth problèma de nhèu ventada recenta requerís atencion.

Es lauegi pòden desencadenar-se ath pas d'un solet montanhaire. Possibles de manèra isolada lauegi naturaus, especiaument enes pales damb acumulacions de nhèu ventada apròp des crestes.

Es lauegi son aumens de mida petita. Enes pales damb plaques de vent son possibles lauegi de mida mejana.

Es endrets perilhosi se tròben en totes es orientacions per dessus des 2000 m aproximativament. Precaucion enes conques, canaus e ath darrèr de cambis abruptes de pendent, e tanben apròp des crestes.

Ath delà, son possibles beri lauegi d'esguitlamente basau, especiaument ath sud.

Es "whumpfs" e es henerècles que propaguen son senhaus d'alarma qu'indiquen aquest perih

## Celh de nhèu

### Patrons de perih

pp.1: cocha fèbla persistena prigonda

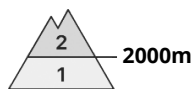
pp.6: heired, nhèu sense coesion e vent

Eth mantèth de nhèu vielh ei inestable en fòrça endrets. Es plaques de vent des darrèri dies se tròben ath dessus d'un mantèth de nhèu vielha feblament estacat. Açò se da enes pales ombrères arribentes per dessus des 2000 m aproximativament, e tanben enes pales soleienques arribentes per dessus des 2500 m aproximativament. En quauqui endrets era nhèu recenta e era ventada arrepòsen ath dessus de gibra de superfícia. Damb eth vent de moderat a fòrt deth sud-oèst, en còtes nautes e nauta montanha se formaràn plaques de vent inestables. Ath sud ath long deth vèspe queirà enquia 10 cm de nhèu. En generau non i a pas pro nhèu entara practica des espòrts d'iuèrn.

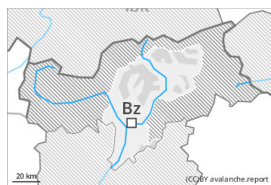
## Tendència

Eth perih de lauegi demorarà invariable.

## Grad de perih 2 - Moderat



**Tendència: perih de lauegi constant** →  
enDiuendres 16 12 2022



Plaques de vent



Snowpack stability: **poor**  
Frequency: **some**  
Avalanche size: **small**



Coches fèbles persistentes



Snowpack stability: **poor**  
Frequency: **some**  
Avalanche size: **small**

Es naues acumulacions de nhèu ventada son favorables ath desencadenament. Es coches febles ena nhèu vieha requerissen precaucion e prudència.

Un solet practicant d'espòrts d'iuèrn pòt desencadenar lauegi, sustot enes pales damb acumulacions de nhèu ventada en còtes nautas e nauta montanha. Precaucion enes conques, canaus e ath darrèr de cambis abruptes de pendent, e tanben apròp des crestes.

Es lauegi son aumens de mida petita.

Es petiti lauegi pòden arrossegar e hèr a quèir un practicant d'espòrts d'iuèrn.

## Celh de nhèu

### Patrons de perih

pp.6: heired, nhèu sense coesion e vent

pp.1: cocha fèbla persistena prigonda

Era nhèu recenta e era ventada arrepòsen ath dessus de coches trendes. Era nhèu recenta e es plaques de vent repòsen locaument ath dessus de gibra de superfícia. Damb eth vent de moderat a fòrt deth sud-oèst, se formaràn plaques de vent inestables.

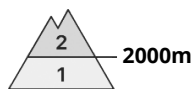
Eth mantèth de nhèu vieh ei inestable en quauqui endrets, sustot enes pales ombrères arribentes per dessus des 2000 m aproximativament.

Ath long deth vèspe queirà enquia 10 cm de nhèu. I a un shinhau de nhèu.

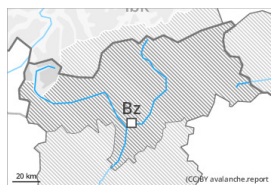
## Tendència

Eth problèma de nhèu ventada recenta ei era hònt principau de perih.

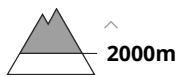
## Grad de perih 2 - Moderat



Tendència: perih de lauegi constant →  
enDiuendres 16 12 2022



Plaques de vent



Snowpack stability: **poor**

Frequency: **some**

Avalanche size: **small**



Coches fèbles persistentes



Snowpack stability: **poor**

Frequency: **some**

Avalanche size: **small**

Es naues acumulacions de nhèu ventada son favorables ath desencadenament. Es coches febles ena nhèu vieha requerissen precaucion e prudència.

Un solet practicant d'espòrts d'iuèrn pòt desencadenar lauegi, sustot enes pales damb acumulacions de nhèu ventada en còtes nautas e nauta montanha. Precaucion enes conques, canaus e ath darrèr de cambis abruptes de pendent, e tanben apròp des crestes.

Es lauegi son aumens de mida petita.

Es petiti lauegi pòden arrossegat e hèr a quèir un practicant d'espòrts d'iuèrn.

### Celh de nhèu

#### Patrons de perih

pp.6: heired, nhèu sense coesion e vent

pp.1: cocha fèbla persistena prigonda

Era nhèu recenta e era ventada arrepòsen ath dessus de coches trendes. Era nhèu recenta e es plaques de vent repòsen locaument ath dessus de gibra de superfícia. Damb eth vent de moderat a fòrt deth sud-oèst, se formaràn plaques de vent inestables.

Eth mantèth de nhèu vieh ei inestable en quauqui endrets, sustot enes pales ombrères arribentes per dessus des 2000 m aproximativament.

Ath long deth vèspe queirà enquia 5 cm de nhèu. I a un shinhau de nhèu.

### Tendència

Eth problèma de nhèu ventada recenta ei era hònt principau de perih.