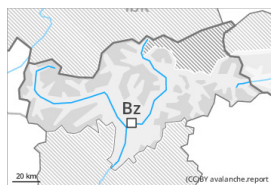




Grau de Perill 2 - Moderat



Tendència: Perill d'allaus constant →
enDilluns 19 12 2022



Capa feble persistent



Snowpack stability: **poor**
Frequency: **few**
Avalanche size: **medium**



Plaques de vent



Snowpack stability: **poor**
Frequency: **few**
Avalanche size: **small**

El problema de capes febles persistents requereix atenció. Neu ventada recent prop de les carenes.

Les capes febles a la neu vella poden ser desencadenades de manera aïllada al pas d'un sol muntanyenc. Tals indrets perillosos es troben sobretot en vessants molt inclinats obacs per sobre dels 2000 m aproximadament, sobretot a la base de parets rocoses i darrere de canvis abruptes de pendent, i també als vessants amb plaques de vent. En aquests són possibles allaus de mida mitjana.

A més prop de colls i carenes les plaques de vent majoritàriament de mida petita són proclius al desencadenament. Alguns indrets perillosos es troben sobretot als vessants orientats a nord i est en altitud. Les noves acumulacions de neu ventada s'haurien d'evitar sobretot en vessants on hi ha perill de caiguda.

Mantell de neu

Patrons de perill

pp.1: capa feble persistent

pp.6: neu freda i incohesiva i vent

Al mantell de neu vella hi ha capes febles inestables, sobretot en vessants obacs inclinats per sobre dels 2000 m aproximadament. Noves acumulacions de neu ventada descansen a sobre de capes toves sobretot en vessants obacs prop de les carenes. De moment només hi ha poca neu.

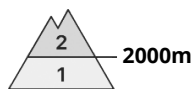
Tendència

Dilluns:

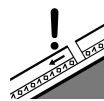
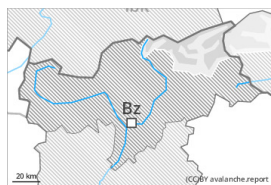
Clara pujada de la temperatura. Augment del perill de purgues de neu humida i molt humida.



Grau de Perill 2 - Moderat



Tendència: Perill d'allaus constant →
enDilluns 19 12 2022



Capa feble persistent



Snowpack stability: **poor**
Frequency: **some**
Avalanche size: **medium**



Plaques de vent



Snowpack stability: **poor**
Frequency: **few**
Avalanche size: **medium**

El problema de capes febles persistents és la principal font de perill.

Les capes febles a la neu vella poden ser desencadenades en alguns indrets al pas d'un sol muntanyenc. Els indrets perillosos es troben sobretot en vessants inclinats orientats a oest, nord i est per sobre dels 2000 m aproximadament, sobretot en zones obagues i protegides del vent. Les allaus poden atènyer mides mitjanes. Els sons aïllats de "whumpf" són possibles senyals de perill. Es recomana una elecció meticulosa de l'itinerari.

A més les plaques de vent majoritàriament de mida petita són localment proclius al desencadenament. Aquests són parcialment coberts de neu recent i per tant difícils de reconèixer. Precaució prop de colls i carenes en vessants molt inclinats orientats a nord i est en cotes altes i a l'alta muntanya. En altitud els indrets perillosos són més nombrosos.

Mantell de neu

Patrons de perill

pp.1: capa feble persistent

pp.6: neu freda i incohesiva i vent

Al mantell de neu vella hi ha capes febles inestables, sobretot en vessants obacs inclinats per sobre dels 2000 m aproximadament, i també en vessants assolats inclinats a l'alta muntanya. Els desencadenaments d'allaus i les observacions sobre el terreny confirmen l'estructura desfavorable del mantell de neu.

Amb la neu recent i el vent moderat, s'han format plaques de vent majoritàriament de mida petita especialment prop de colls i carenes. Aquestes darreres descansen a sobre de capes toves sobretot en vessants obacs.

De moment només hi ha poca neu.

Tendència

Dilluns: Clara pujada de la temperatura. Augment del perill de purgues de neu humida i molt humida. Les capes febles a la neu vella requereixen cautela.