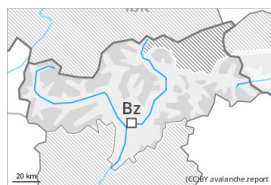


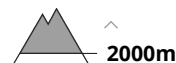
## Grad de perih 2 - Moderat



Tendència: perih de lauegi constant →  
enDeluns 19 12 2022



Coches fèbles  
persistentes



Snowpack stability: **poor**  
Frequency: **few**  
Avalanche size: **medium**



Plaques de  
vent



Snowpack stability: **poor**  
Frequency: **few**  
Avalanche size: **small**

Eth problèma de coches febles persistentes requerís atencion. Nhèu ventada recenta apròp des crestes.

Es coches febles ena nhèu vielha pòden desencadenar-se de manèra isolada ath pas d'un solet montanhaire. Taus endrets perilhosi se tròben sustot en pales fòrça arribentes ombrères per dessus des 2000 m aproximativament, sustot ath pè de parets rocassoses e ath darrèr de cambis abruptes de pendent, e tanben enes pales damb plaques de vent. En aguesti son possibles lauegi de mida mejana.

Ath delà apròp de còths e crestes es plaques de vent majoritàriament de mida petita son favorables ath desencadenament. Quauqu'uns endrets perilhosi se tròben sustot enes pales orientades a nòrd e èst en altitud. Es naues acumulacions de nhèu ventada s'aurien d'evitar sustot en pales a on i a perih de queiguda.

## Celh de nhèu

### Patrons de perih

pp.1: cocha fèbla persistena prigonda

pp.6: heired, nhèu sense coesion e vent

Ath laguens deth mantèth de nhèu vielha se tròben coches febles inestables, sustot enes pales ombrères arribentes per dessus des 2000 m aproximativament. Naues acumulacions de nhèu ventada repòsen ath dessus de coches trendes sustot en pales ombrères apròp des crestes. Peth moment i a pòca nhèu.

## Tendència

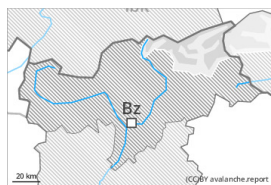
Deluns:

Clara pujada dera temperatura. Aument deth perih de purgues de nhèu umida e fòrça umida.

## Grad de perih 2 - Moderat



Tendència: perih de lauegi constant →  
enDeluns 19 12 2022



Coches fèbles  
persistentes



Snowpack stability: **poor**  
Frequency: **some**  
Avalanche size: **medium**



Plaques de  
vent



Snowpack stability: **poor**  
Frequency: **few**  
Avalanche size: **medium**

Eth problèma de coches febles persistentes ei era hònt principau de perih.

Es coches febles ena nhèu vielha pòden desencadenar-se en quauqui endrets ath pas d'un solet montanhaire. Es endrets perilhosi se tròben sustot en pales arribentes orientades a oèst, nòrd e èst per dessus des 2000 m aproximativament, sustot enes zònes ombrères e emparades deth vent. Es lauegi pòden arténher midas mejanes. Es sons isoladi de "whumpf" son possibles senhaus de perih. S'arrecomane ua eleccion meticulosa der itinerari.

Ath delà es plaques de vent majoritàriament de mida petita son locaument favorables ath desencadenament. Aguesti son parciaument cubèrti de nhèu recenta e donques de mau reconéisher. Precaucion apròp de còths e crestes enes pales fòrça arribentes orientades a nòrd e èst en còtes nautas e nauta montanha. En nautada es endrets perilhosi son mès nombrosi.

## Celh de nhèu

### Patrons de perih

pp.1: cocha fèbla persistena prigonda

pp.6: heired, nhèu sense coesion e vent

Ath laguens deth mantèth de nhèu vielha se tròben coches febles inestables, sustot enes pales ombrères arribentes per dessus des 2000 m aproximativament, e tanben enes pales soleienques arribentes en nauta montanha. Es desencadenaments de lauegi e es observacions sus eth terren confirmen era estructura desfavorable deth mantèth de nhèu.

Damb era nhèu recenta e eth vent moderat, especiaument apròp de còths e crestes s'an format plaques de vent majoritàriament de mida petita. Aguestes darrères repòsen ath dessus de coches trendes sustot en pales ombrères.

Peth moment i a pòca nhèu.

## Tendència

Deluns: Clara pujada dera temperatura. Aument deth perih de purgues de nhèu umida e fòrça umida. Es coches febles ena nhèu vielha requerissen precaucion.